

ROYAL PARK HOTELSのご案内

洗練された、心地よい空間とホスピタリティ。

宿泊、レストラン、宴会機能が揃うフルサービス型ホテルと
プレミアム宿泊主体型ホテル「THEシリーズ」の2つのラインナップにて、
上質なホテルライフをお届けいたします。

We offer facilities and hospitality characterized by a sophisticated sense of comfort.
Royal Park Hotels deliver luxury hotel experiences across dual lineups: full service
hotels offering accommodation, restaurant and banquet functions and
premium accommodation-oriented hotels "THE Series" specialty hotels.

ザ ロイヤルパークホテル アイコニック 名古屋

The Royal Park Hotel Iconic Nagoya

ザ ロイヤルパーク キャンバス 名古屋

The Royal Park Canvas - Nagoya

ザ ロイヤルパークホテル アイコニック 京都

The Royal Park Hotel Iconic Kyoto

ザ ロイヤルパークホテル 京都三条

The Royal Park Hotel Kyoto Sanjo

ザ ロイヤルパークホテル 京都梅小路

The Royal Park Hotel Kyoto Umekoji

ザ ロイヤルパーク キャンバス 京都二条

The Royal Park Canvas - Kyoto Nijo

ザ ロイヤルパーク キャンバス 神戸三宮

The Royal Park Canvas - Kobe Sannomiya

ホテルアトールエメラルド宮古島

Hotel Atollemerald Miyakojima

ザ ロイヤルパークホテル 福岡

The Royal Park Hotel Fukuoka

ザ ロイヤルパーク キャンバス 福岡中洲

The Royal Park Canvas - Fukuoka Nakasu

ザ ロイヤルパークホテル 広島リバーサイド

The Royal Park Hotel Hiroshima Riverside

ザ ロイヤルパーク キャンバス 札幌大通公園

The Royal Park Canvas - Sapporo Odori Park

仙台ロイヤルパークホテル

Sendai Royal Park Hotel

ロイヤルパークホテル (東京・日本橋)

Royal Park Hotel (Tokyo Nihonbashi)

丸ノ内ホテル

Marunouchi Hotel

ザ ロイヤルパークホテル アイコニック 東京汐留

The Royal Park Hotel Iconic Tokyo Shiodome

ザ ロイヤルパークホテル 銀座6丁目

The Royal Park Hotel 6-chome

ザ ロイヤルパーク キャンバス 銀座8

The Royal Park Canvas - Ginza 8

ザ ロイヤルパーク キャンバス 銀座コリドー

The Royal Park Canvas - Ginza Corridor

ザ ロイヤルパークホテル 東京羽田

The Royal Park Hotel Tokyo Haneda

横浜ロイヤルパークホテル (一時休業中)

Yokohama Royal Park Hotel (temporary suspension)

ザ ロイヤルパークホテル アイコニック 大阪御堂筋

The Royal Park Hotel Iconic Osaka Midosuji

ザ ロイヤルパーク キャンバス 大阪北浜

The Royal Park Canvas - Osaka Kitahama

ROYAL PARK HOTELS一覽



詳細はこちら

ザ ロイヤルパーク キャンバス 札幌大通公園 The Royal Park Canvas - Sapporo Odori Park

〒060-0042 札幌市中央区大通西1-12
1-12 Odori Nishi, Chuo-ku, Sapporo 060-0042
TEL +81-11-208-1555
客室: 134/レストラン: 1/ラウンジ: 1/ルーフトップ
Guest Rooms: 134/Restaurant: 1/Lounge: 1/Rooftop



ロイヤルパークホテル (東京・日本橋) Royal Park Hotel (Tokyo Nihonbashi)

〒103-8520 東京都中央区日本橋蛸船町2-1-1
2-1-1 Nihonbashi Kakigara-cho, Chuo-ku, Tokyo 103-8520
TEL +81-3-3667-1111
客室: 419/レストラン: 5 (西洋料理 日本料理 中国料理ほか)
バー: 1/ラウンジ: 1/宴会場: 11/結婚式場 (チャペル・神殿)
Guest Rooms: 419/Restaurants: 5 (Western, Japanese, Chinese, Others) /
Bar: 1/Lounge: 1/Banquet Rooms: 11/Wedding Chapel, Shrine



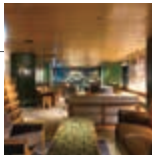
ザ ロイヤルパークホテル アイコニック 東京汐留 The Royal Park Hotel Iconic Tokyo Shiodome

〒105-8333 東京都港区東新橋1-6-3
1-6-3 Higashi-shimbashi, Minato-ku, Tokyo 105-8333
TEL +81-3-6253-1111
客室: 490/レストラン: 3 (西洋料理 日本料理ほか)
バー・ラウンジ: 1/宴会場: 1/会議室: 4
Guest Rooms: 490/Restaurants: 3 (Western, Japanese, Others) /
Bar & Lounge: 1/Banquet Room: 1/Meeting Rooms: 4



ザ ロイヤルパーク キャンバス 銀座8 The Royal Park Canvas - Ginza 8

〒104-0061 東京都中央区銀座8-9-4
8-9-4 Ginza, Chuo-ku, Tokyo 104-0061
TEL +81-3-6205-8010
客室: 121/レストラン・カフェ: 2/ラウンジ: 1 Guest Rooms:
121/Restaurant & Cafe: 2/Lounge: 1



横浜ロイヤルパークホテル (一時休業中) Yokohama Royal Park Hotel (temporary suspension)

〒220-8173 横浜西区みなとみらい2-2-1-3
2-2-1-3 Minatomirai, Nishi-ku, Yokohama 220-8173



ザ ロイヤルパーク キャンバス 名古屋 The Royal Park Canvas - Nagoya

〒450-0002 名古屋市中村区名駅3-23-13
3-23-13 Meieki, Nakamura-ku, Nagoya 450-0002
TEL +81-52-300-1111
客室: 153/レストラン: 1/大浴場
Guest Rooms: 153/Restaurant: 1/Public Bath



ザ ロイヤルパークホテル 京都三条 The Royal Park Hotel Kyoto Sanjo

〒604-8004 京都市中京区中島町74
74 Nakajima-cho, Nakagyo-ku, Kyoto 604-8004
TEL +81-75-241-1111
客室: 172/レストラン: 1/バー: 1/パーティールーム: 1
Guest Rooms: 172/Restaurant: 1/Bar: 1/Party Room: 1



ザ ロイヤルパークホテル 京都梅小路 The Royal Park Hotel Kyoto Umekoji

〒600-8835 京都市下京区親喜寺町9-3
9-3 Kankiji-cho, Shimogyo-ku, Kyoto 600-8835
TEL +81-75-354-1111
客室: 246/レストラン: 1/宴会場: 1/大浴場
Guest Rooms: 246/Restaurant: 1/Banquet Room: 1/Public Bath



ザ ロイヤルパークホテル アイコニック 大阪御堂筋 The Royal Park Hotel Iconic Osaka Midosuji

〒541-0046 大阪府中央区北野町4-2-3 オービック御堂筋ビル
OBIC Midosuji Building, 4-2-3 Hiranomachi, Chuo-ku, Osaka 541-0046
TEL +81-6-4707-1111
客室: 352/レストラン: 1/バー・ラウンジ: 1/ラウンジ: 1
Guest Rooms: 352/Restaurant: 1/Bar & Lounge: 1/Lounge: 1



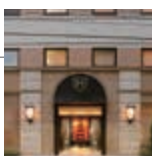
ザ ロイヤルパーク キャンバス 神戸三宮 The Royal Park Canvas - Kobe Sannomiya

〒650-0011 神戸市中央区下山手通2-3-1
2-3-1 Shimoyamate-dori, Chuo-ku, Kobe 650-0011
TEL +81-78-391-1110
客室: 170/ラウンジ: 1
Guest Rooms: 170/Lounge: 1



ザ ロイヤルパークホテル 福岡 The Royal Park Hotel Fukuoka

〒812-0011 福岡市博多区博多駅前2-14-15
2-14-15 Hakataekimae, Hakata-ku, Fukuoka 812-0011
TEL +81-92-414-1111
客室: 174/レストラン: 1/バー: 1/会議室: 3
Guest Rooms: 174/Restaurant: 1/Bar: 1/Meeting Rooms: 3



ホテルアトールエメラルド宮古島 Hotel Atollemerald Miyakojima

〒906-0013 宮古島市平良字下里108-7
108-7 Shimozato, Hirara, Miyakojima 906-0013
TEL +81-980-73-9800
客室: 137/レストラン: 2/宴会場: 6/結婚式場 (チャペル (仮設)・神殿) /
屋外プール
Guest Rooms: 137/Restaurants: 2/Banquet Rooms: 6/Wedding Chapel, Shrine /
Outdoor Pool



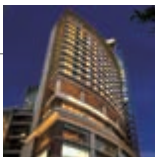
仙台ロイヤルパークホテル Sendai Royal Park Hotel

〒981-3204 仙台市泉区寺岡6-2-1
6-2-1 Teraoka, Izumi-ku, Sendai 981-3204
TEL +81-22-377-1111
客室: 110/レストラン: 3 (西洋料理 中国料理 鉄板焼)
宴会場: 7/結婚式場 (ガーデンチャペル・神殿)
Guest Rooms: 110/Restaurants: 3 (Western, Chinese, Teppanyaki) /
Banquet Rooms: 7/Wedding Chapel, Shrine



丸ノ内ホテル Marunouchi Hotel

〒100-0005 東京都千代田区丸の内1-6-3
1-6-3 Marunouchi, Chiyoda-ku, Tokyo 100-0005
TEL +81-3-3217-1111
客室: 205/レストラン: 3 (西洋料理 日本料理 鉄板焼) /バー: 1
Guest Rooms: 205/Restaurants: 3 (Western, Japanese, Teppanyaki) /Bar: 1



ザ ロイヤルパークホテル 東京羽田 The Royal Park Hotel Tokyo Haneda

〒144-0041 東京都大田区羽田空港2-6-5
(羽田空港第3旅客ターミナルビル内)
2-6-5 Haneda Airport, Ota-ku, Tokyo 144-0041
(Direct connection to Haneda Airport Terminal 3)
TEL +81-3-6830-1111
客室: 313/レストラン&バー: 1/会議室: 1/リフレッシュルーム
Guest Rooms: 313/Restaurant & Bar: 1/Meeting Room: 1/Refresh Room



ザ ロイヤルパークホテル 銀座6丁目 The Royal Park Hotel Ginza 6-chome

〒104-0061 東京都中央区銀座6-16-14
6-16-14 Ginza, Chuo-ku, Tokyo 104-0061
TEL +81-3-3541-1116
客室: 273/レストラン: 1/バー: 1/大浴場
Guest Rooms: 273/Restaurant: 1/Bar: 1/Public Bath



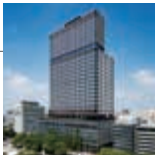
ザ ロイヤルパーク キャンバス 銀座コリドー The Royal Park Canvas - Ginza Corridor

〒104-0061 東京都中央区銀座6-2-11
6-2-11 Ginza, Chuo-ku, Tokyo 104-0061
TEL +81-3-3573-1121
客室: 161/レストラン: 1/バー: 2/ラウンジ: 1
Guest Rooms: 161/Restaurant: 1/Bar: 2/Lounge: 1



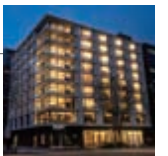
ザ ロイヤルパークホテル アイコニック名古屋 The Royal Park Hotel Iconic Nagoya

〒460-0008 名古屋市中区栄4-1-1 中日ビル
Chumchi Building 4-1-1 Sakae, Naka-ku, Nagoya 460-0008
TEL +81-52-269-1118
客室: 246/レストラン: 3 (西洋料理 中国料理 鮎) /バー: 1/ラウンジ: 1/サウナ
Guest Rooms: 246/Restaurants: 3 (Western, Chinese, Sushi) /Bar: 1/Lounge: 1/Sauna



ザ ロイヤルパークホテル アイコニック 京都 The Royal Park Hotel Iconic Kyoto

〒604-0836 京都市中京区船屋町420
420 Funaya-cho, Nakagyo-ku, Kyoto 604-0836
TEL +81-75-241-1110
客室: 125/レストラン: 1/バー: 1/ラウンジ: 1/大浴場
Guest Rooms: 125/Restaurant: 1/Bar: 1/Lounge: 1/Public Bath



ザ ロイヤルパーク キャンバス 京都二条 The Royal Park Canvas - Kyoto Nijo

〒604-8381 京都市中京区西ノ京職司町22-7
22-7 Nishinokyo Shokushi-cho, Nakagyo-ku, Kyoto 604-8381
TEL +81-75-811-1112
客室: 180/ラウンジ: 1/ミーティングルーム: 1/大浴場
Guest Rooms: 180/Lounge: 1/Meeting Room: 1/Public Bath



ザ ロイヤルパーク キャンバス 大阪北浜 The Royal Park Canvas - Osaka Kitahama

〒541-0041 大阪府中央区北浜1-9-8
1-9-8 Kitahama, Chuo-ku, Osaka 541-0041
TEL +81-6-6220-1111
客室: 238/ラウンジ: 1
Guest Rooms: 238/Lounge: 1



ザ ロイヤルパークホテル 広島リバーサイド The Royal Park Hotel Hiroshima Riverside

〒730-0014 広島市中区上鞆町7-14
7-14 Kaminobori-cho, Naka-ku, Hiroshima 730-0014
TEL +81-82-211-1111
客室: 127/レストラン: 1/宴会場: 2
Guest Rooms: 127/Restaurant: 1/Banquet Rooms: 2



ザ ロイヤルパーク キャンバス 福岡中洲 The Royal Park Canvas - Fukuoka Nakasu

〒810-0801 福岡市博多区中洲5-6-20
5-6-20 Nakasu, Hakata-ku, Fukuoka 810-0801
TEL +81-92-291-1188
客室: 255/レストラン: 1/ラウンジ: 2/大浴場・サウナ /
ルーフトップガーデン/バー
Guest Rooms: 255/Restaurant: 1/Lounge: 2/Public Bath, Sauna/Rooftop Garden/Bar



仙台ロイヤルパークホテル

SENDAI ROYAL PARK HOTEL

Opened 8 APR 1995

〒981-3204 仙台市泉区寺岡6-2-1
TEL 022-377-1111 FAX 022-377-2221

6-2-1 Teraoka Izumi-ku, Sendai 981-3204
TEL +81-22-377-1111 FAX +81-22-377-2221

<https://www.srph.co.jp>



| 地上7F 7 above-ground floors | 地下1F 1 basement levels | 客室数 110 Rooms 110 |

客室 チェックイン 15:00 チェックアウト 11:00

| 部屋タイプ | 室数 | 面積㎡ |
|---------------------|----|-------|
| スタンダード ダブル | 12 | 23.0 |
| スタンダード ツイン | 28 | 23.0 |
| スタンダード ハリウッドツイン | 7 | 23.0 |
| モデレート ダブル | 5 | 27.0 |
| モデレート ツイン | 5 | 27.0 |
| ラグジュアリー ダブル | 2 | 36.0 |
| ラグジュアリー ツイン | 26 | 37.0 |
| ラグジュアリー ファミリールーム | 2 | 37.0 |
| ユニバーサル (バリアフリー) ツイン | 1 | 37.0 |
| デラックスビューバス ツイン | 8 | 42.0 |
| ジュニアスイート ダブル | 3 | 46.0 |
| テラスジュニアスイート ツイン | 4 | 42.0 |
| ノーブルスイート | 2 | 60.0 |
| ファミリーコーナースイート | 2 | 62.0 |
| ジャパニーズスイート“和奏” (和室) | 1 | 80.0 |
| スカイテラススイート | 1 | 74.0 |
| ロイヤルスイート | 1 | 153.0 |

客室設備

- ・無料インターネット接続 (有線 無線)
- ・空気清浄加湿器 ・冷蔵庫 ・ドライヤー ・電気ポット
- ・セーフティボックス ・モーニングコール ・バルコニー (南側)

料飲施設

| 階数 | レストラン名 | 席数 | 個室 |
|----|------------|-----|----|
| GF | オールデイダイニング | 96 | 3 |
| | シェフズ テラス | 13 | - |
| 7F | 中国料理 | 121 | 1 |

エイジアンエステティクス「アーユソマ」

- ・カウンセリングルーム ・トリートメントルーム ・フィッティングルーム
- ・シャワー ・サウナ

その他施設

- ・ガーデンチャペル ・神殿 ・美容着付け室 ・写真室
- ・授乳室/おむつ替えコーナー ・喫煙スペース ・駐車場 (106台)

Guest Rooms Check-in 15:00 Check-out 11:00

| Room Types | No. of Rooms | SQM |
|-------------------------------|--------------|-------|
| Standard Double | 12 | 23.0 |
| Standard Twin | 28 | 23.0 |
| Standard Hollywood Twin | 7 | 23.0 |
| Moderate Double | 5 | 27.0 |
| Moderate Twin | 5 | 27.0 |
| Luxury Double | 2 | 36.0 |
| Luxury Twin | 26 | 37.0 |
| Luxury Family Room | 2 | 37.0 |
| Universal (Barrier Free) Twin | 1 | 37.0 |
| Deluxe View Bath Twin | 8 | 42.0 |
| Junior Suite Double | 3 | 46.0 |
| Terrace Junior Suite Twin | 4 | 42.0 |
| Noble Suite | 2 | 60.0 |
| Family Corner Suite | 2 | 62.0 |
| Japanese-style Suite "Waso" | 1 | 80.0 |
| Sky Terrace Suite | 1 | 74.0 |
| Royal Suite | 1 | 153.0 |

Room Facilities

- ・Free Internet Access (Wired LAN/Wireless LAN)
- ・Humidifying Air Purifier ・Refrigerator ・Hair Dryer ・Electric Kettle
- ・In-room Safe ・Wake-up Call ・Balcony (South Side only)

Restaurants & Bar

| Floor | Restaurants & Bar | Seating Capacity | Private Room |
|-------|-------------------|------------------|--------------|
| GF | All-Day Dining | 96 | 3 |
| | Chef's Terrace | 13 | - |
| 7F | Teppan-yaki | 121 | 1 |

Asian Aesthetics "AYUSOMA"

- ・Counselling Room ・Treatment Room ・Fitting Room
- ・Shower ・Sauna

Others

- ・Garden Chapel ・Shinto Shrine ・Dressing Room ・Photo Studio
- ・Babysitting Room ・Smoking Space ・Parking (106 cars)



スカイテラススイート



宴会場「モンシェリー」



ガーデンフロア オールデイダイニング「シェフズ テラス」

宴会場

| 階数 | 宴会場名 | 正餐 | ブッフェ | スクール | シアター | 面積㎡ |
|----|--------------|-----|------|------|------|-------|
| LF | ロイヤルホール (全) | 420 | 550 | 560 | 800 | 755.0 |
| | 1/2 EAST | 150 | 250 | 230 | 300 | 357.0 |
| | 1/2 WEST | 180 | 280 | 260 | 400 | 397.0 |
| GF | クラウンルーム (全) | 150 | 200 | 190 | 350 | 312.0 |
| | 1/2 | 60 | 100 | 90 | 150 | 155.0 |
| | うたげ (全) | 50 | 100 | 70 | 110 | 148.0 |
| | 3/4 | 30 | 70 | 50 | 70 | 109.0 |
| | 1/2 | 20 | 40 | 40 | 50 | 73.0 |
| | 1/4 | 10 | - | - | - | 37.0 |
| | かすみ (全) | 30 | 70 | 50 | 80 | 105.0 |
| | 1/2 | 10 | - | - | - | 52.0 |
| | あや (全) | 20 | 50 | 30 | 60 | 88.0 |
| | 1/2 | 10 | - | - | - | 43.0 |
| | モンシェリー | 80 | 100 | 60 | 80 | 180.0 |
| | エクスクルーシブテーブル | 30 | 50 | 20 | 50 | 107.0 |

Banquet and Wedding Facilities

| Floor | Banquet | Dinner | Buffet | School | Theater | SQM |
|-------|-------------------------|--------|--------|--------|---------|-------|
| LF | Royal Hall (Whole Room) | 420 | 550 | 560 | 800 | 755.0 |
| | 1/2 EAST | 150 | 250 | 230 | 300 | 357.0 |
| | 1/2 WEST | 180 | 280 | 260 | 400 | 397.0 |
| GF | Crown Room (Whole Room) | 150 | 200 | 190 | 350 | 312.0 |
| | 1/2 | 60 | 100 | 90 | 150 | 155.0 |
| | Utage (Whole Room) | 50 | 100 | 70 | 110 | 148.0 |
| | 3/4 | 30 | 70 | 50 | 70 | 109.0 |
| | 1/2 | 20 | 40 | 40 | 50 | 73.0 |
| | 1/4 | 10 | - | - | - | 37.0 |
| | Kasumi (Whole Room) | 30 | 70 | 50 | 80 | 105.0 |
| | 1/2 | 10 | - | - | - | 52.0 |
| | Aya (Whole Room) | 20 | 50 | 30 | 60 | 88.0 |
| | 1/2 | 10 | - | - | - | 43.0 |
| | Mon Cheri | 80 | 100 | 60 | 80 | 180.0 |
| | The Exclusive Table | 30 | 50 | 20 | 50 | 107.0 |

交通 / Access



JR「仙台」駅より車で約30分
 地下鉄「泉中央」駅より車で約15分
 JR「仙台」駅よりホテル専用の無料送迎シャトルバスを運行（ホテル利用者は無料）
 仙台空港より車で約40分
 ※尚、上記の所要時間は天候や道路事情により異なる場合がございます。

An approximately 30-minute by car from JR "Sendai" Station
 An approximately 15-minute by car from "Izumi-chuo" Subway Station
 The free shuttle bus is operated from JR "Sendai" Station
 An approximately 40-minute by car from Sendai Airport
 *Please note that traveling time is approximate and subject to weather and traffic conditions.



ロイヤルパークホテル

ROYAL PARK HOTEL

Opened 1 JUN 1989

〒103-8520 東京都中央区日本橋蛸殻町2-1-1

TEL 03-3667-1111 FAX 03-3667-1115

<https://www.rph.co.jp>

2-1-1 Nihonbashi Kakigara-cho, Chuo-ku, Tokyo 103-8520

TEL +81-3-3667-1111 FAX +81-3-3667-1115

<https://www2.rph.co.jp>

| 地上20F 20 above-ground floors | 地下3F 3 basement levels | 客室数 419 Rooms 419 |

客室 チェックイン 15:00 チェックアウト 12:00

| 部屋タイプ | 室数 | 面積㎡ |
|----------------------------|-----|-------------|
| スタンダードフロア (6 - 14F) | | |
| シングル | 12 | 21.0/23.0 |
| スタンダード ダブル | 64 | 26.0 |
| デラックス ダブル | 28 | 34.0 - 42.0 |
| スタンダード ツイン | 137 | 26.0 - 31.0 |
| デラックス ツイン | 42 | 34.0 - 42.0 |
| アクセシブルルーム | 1 | 26.0 |

エグゼクティブフロア (15 - 18F)

| | | |
|------------|----|-------------|
| シングル | 2 | 23.0 |
| スタンダード ダブル | 77 | 26.0 |
| デラックス ダブル | 10 | 34.0 - 50.0 |
| スタンダード ツイン | 23 | 26.0 - 31.0 |
| デラックス ツイン | 18 | 42.0 |

スイート

| | | |
|----------|---|-------|
| タワースイート | 4 | 72.0 |
| ロイヤルスイート | 1 | 189.0 |

客室設備・備品

- ・無料インターネット接続 (有線 無線) ・テレビ
- ・外国語放送 (英語・中国語・韓国語) ・シモンズ社製ベッド
- ・空気清浄加湿器 ・冷蔵庫 ・電気ポット ・ミネラルウォーター
- ・セーフティボックス ・モーニングコール ・浴室備品

料飲施設

| 階数 | レストラン名 | 席数 | 個室 |
|-----|------------------|-----|----|
| B1F | 中国料理 桂花苑 | 203 | 10 |
| | すし処 矢の根寿司 | 20 | 1 |
| | メインバー ロイヤルスコッツ | 71 | 1 |
| 1F | シェフズダイニング シンフォニー | 122 | - |
| | スイーツ&ベーカリー 粋 | - | - |
| | ロビーラウンジ フォンテーヌ | 73 | - |
| 5F | 日本料理 源氏香 | 128 | 5 |
| 20F | 鉄板焼 すみだ | 47 | 2 |

Guest Rooms Check-in 15:00 Check-out 12:00

| Room Types | No. of Rooms | SQM |
|-------------------------------|--------------|-----------|
| Standard Floor (6-14F) | | |
| Single | 12 | 21.0/23.0 |
| Standard Double | 64 | 26.0 |
| Deluxe Double | 28 | 34.0-42.0 |
| Standard Twin | 137 | 26.0-31.0 |
| Deluxe Twin | 42 | 34.0-42.0 |
| Accessible Room | 1 | 26.0 |

Executive Floor (15-18F)

| | | |
|-----------------|----|-----------|
| Single | 2 | 23.0 |
| Standard Double | 77 | 26.0 |
| Deluxe Double | 10 | 34.0-50.0 |
| Standard Twin | 23 | 26.0-31.0 |
| Deluxe Twin | 18 | 42.0 |

Suite

| | | |
|-------------|---|-------|
| Tower Suite | 4 | 72.0 |
| Royal Suite | 1 | 189.0 |

Room Facilities

- ・Free Internet Access (Wired LAN/Wireless LAN) ・TV
- ・Foreign Language Broadcast (English/Chinese/Korean) ・Simmons® Bed
- ・Humidifying Air Purifier ・Refrigerator ・Electric Kettle ・Mineral Water
- ・In-room Safe ・Wake-up Call ・Bath Amenities

Restaurants & Bar

| Floor | Restaurants & Bar | Seating Capacity | Private Rooms |
|-------|-------------------------------|------------------|---------------|
| B1F | Chinese Restaurant KEI-KA-EN | 203 | 10 |
| | Sushi Restaurant YANONE SUSHI | 20 | 1 |
| | Main Bar ROYAL SCOTS | 71 | 1 |
| 1F | Chef's Dining SYMPHONY | 122 | - |
| | Sweets & Bakery IKI | - | - |
| | Lobby Lounge FONTAINE | 73 | - |
| 5F | Japanese Restaurant GENJIKOH | 128 | 5 |
| 20F | Teppan-yaki SUMIDA | 47 | 2 |



2F 中宴会場「有明」



3F 大宴会場「ロイヤルホール」



「東京」駅より2km（車で10分）
 東京メトロ半蔵門線「水天宮前」駅（4番出口）に直結
 東京メトロ日比谷線「人形町」駅（A2出口）徒歩約5分
 都営浅草線「人形町」駅（A3出口）徒歩約8分
 東京シティエアーターミナルに隣接
 車で成田国際空港へ約55分、羽田空港へ約25分
 ※尚、上記の所要時間は道路事情により異なる場合がございます。

An approximately 10-minute by car from "Tokyo" Station
 Directly connected to Tokyo Metro Hanzomon Line "Suitengu-mae" Station (Exit 4)
 An approximately 5-minute walk from Tokyo Metro Hibiya Line "Ningyo-cho" Station (Exit A2)
 An approximately 8-minute walk from Toei Subway Asakusa Line "Ningyo-cho" Station (Exit A3)
 Connected to Tokyo City Air Terminal (T-CAT)
 An approximately 55-minute by car to Narita International Airport
 An approximately 25-minute by car to Haneda International Airport
 *Please note that travel times are approximate and subject to weather and traffic conditions.

宴会場

| 階数 | 宴会場名 | 正餐 | ブッフェ | スクール | シアター | 面積㎡ |
|-----|-------------------|-----|------|------|------|--------|
| 2F | 有明（全） | 180 | 200 | 180 | 350 | 325.0 |
| | A | 120 | 130 | 140 | 230 | 243.0 |
| | B | 30 | 50 | 30 | 70 | 82.0 |
| | 東雲（全） | 100 | 120 | 120 | 240 | 220.0 |
| | A | 60 | 70 | 64 | 100 | 145.0 |
| | B | - | - | 32 | 60 | 75.0 |
| 3F | 春海（全） | 180 | 180 | 180 | 340 | 320.0 |
| | A | 60 | 80 | 65 | 100 | 150.0 |
| | B | 70 | 80 | 90 | 170 | 170.0 |
| | ミーティングルームA | - | - | - | - | 44.0 |
| | ミーティングルームB | - | - | - | - | 21.0 |
| | ロイヤルホール（全） | 600 | 1000 | 700 | 1200 | 1000.0 |
| 4F | ハワイエ | - | - | - | - | 380.0 |
| | 2/3 | 370 | 500 | 470 | 600 | 660.0 |
| | 1/2 | 300 | 350 | 300 | 550 | 500.0 |
| | 1/3 | 180 | 200 | 180 | 380 | 330.0 |
| | クラウンルーム（全） | 120 | 150 | 160 | 300 | 260.0 |
| | 1/2 | 60 | 60 | 60 | 160 | 130.0 |
| 5F | ローズルーム | - | - | - | - | 34.0 |
| | 瑠璃 | 100 | 100 | 100 | 170 | 177.0 |
| | 琥珀 | 40 | 40 | 40 | 80 | 90.0 |
| | 霞・彩・宴 | 20 | - | 20 | 45 | 48.0 |
| 20F | ブライズルーム（A）（B） | - | - | - | - | 26.0 |
| | ミーティングルーム | - | - | - | - | 60.0 |
| 20F | レストラン&バンケット パラッツォ | 90 | 100 | 100 | 190 | 200.0 |

その他施設

- ・茶室（耕雲亭） ・チャペル ・神殿
- ・ショッピングアーケード ・美容室 ・理容室 ・リラクゼーションサロン
- ・写真室 ・衣裳室 ・フラワーショップ ・日本庭園
- ・喫煙スペース ・駐車場（176台） ・無料インターネット接続（無線）

Banquet and Wedding Facilities

| Floor | Banquet | Dinner | Buffet | School | Theater | SQM |
|-------|------------------------------|--------|--------|--------|---------|--------|
| 2F | Ariake (Whole Room) | 180 | 200 | 180 | 350 | 325.0 |
| | A | 120 | 130 | 140 | 230 | 243.0 |
| | B | 30 | 50 | 30 | 70 | 82.0 |
| | Shinonome (Whole Room) | 100 | 120 | 120 | 240 | 220.0 |
| | A | 60 | 70 | 64 | 100 | 145.0 |
| | B | - | - | 32 | 60 | 75.0 |
| 3F | Harumi (Whole Room) | 180 | 180 | 180 | 340 | 320.0 |
| | A | 60 | 80 | 65 | 100 | 150.0 |
| | B | 70 | 80 | 90 | 170 | 170.0 |
| | Meeting Room A | - | - | - | - | 44.0 |
| | Meeting Room B | - | - | - | - | 21.0 |
| | Royal Hall (Whole Room) | 600 | 1000 | 700 | 1200 | 1000.0 |
| 4F | Foyer | - | - | - | - | 380.0 |
| | 2/3 | 370 | 500 | 470 | 600 | 660.0 |
| | 1/2 | 300 | 350 | 300 | 550 | 500.0 |
| | 1/3 | 180 | 200 | 180 | 380 | 330.0 |
| | Crown Room (Whole Room) | 120 | 150 | 160 | 300 | 260.0 |
| | 1/2 | 60 | 60 | 60 | 160 | 130.0 |
| 5F | Rose Room | - | - | - | - | 34.0 |
| | Ruri | 100 | 100 | 100 | 170 | 177.0 |
| | Kohaku | 40 | 40 | 40 | 80 | 90.0 |
| | Kasumi・Aya・Utage | 20 | - | 20 | 45 | 48.0 |
| 20F | Brides Room (A) (B) | - | - | - | - | 26.0 |
| | Meeting Room | - | - | - | - | 60.0 |
| 20F | Restaurant & Banquet Palazzo | 90 | 100 | 100 | 190 | 200.0 |

Others

- ・ Tea Ceremony House (Kohuntei) ・ Chapel ・ Shinto Shrine
- ・ Shopping Arcade ・ Beauty Salon ・ Barber ・ Relaxation Salon
- ・ Photo Studio ・ Dressing Room ・ Florist ・ Japanese Garden
- ・ Smoking Space ・ Parking (176 cars) ・ Free Internet Access (Wireless LAN)

ザロイヤルパークホテル アイコニック 東京汐留

The Royal Park Hotel Iconic
Tokyo Shiodome

Opened 1 JUL 2003

〒105-8333 東京都港区東新橋1-6-3
TEL 03-6253-1111 FAX 03-6253-1115

1-6-3 Higashi-shimbashi, Minato-ku, Tokyo 105-8333
TEL +81-3-6253-1111 FAX +81-3-6253-1115

<https://www.royalparkhotels.co.jp/ic/tokyoshiodome/>

| 地上38F 38 above-ground floors | 地下2F 2 basement levels | 客室数 490 Rooms 490 |
(ホテル 24-38F) / (Hotel 24-38F)

客室 チェックイン 15:00 チェックアウト 11:00

| 部屋タイプ | 室数 | 面積㎡ |
|-----------------------------|-----|-------------|
| スタンダードフロア (27 - 37F) | | |
| エコノミー ダブル※ | 184 | 20.3 - 21.7 |
| スタンダード ダブル | 49 | 25.9 |
| スタンダード ツイン | 68 | 25.9 |
| スタンダード キング/ハリウッドツイン | 71 | 25.9 |
| モデレート ダブル | 22 | 30.4 |
| スーベリア ツイン (最大3名) | 11 | 38.0 |
| デラックス キング/ハリウッドツイン (最大3名) | 11 | 49.5 |
| ジュニアスイート ツイン (最大4名) | 17 | 56.8 |
| ジュニアスイート キング (最大4名) | 17 | 56.8 |

コンセプトルーム (26F)

| | | |
|--------------------|---|------|
| エコノミー ダブル/ハリウッドツイン | 4 | 20.3 |
| スタンダード ダブル | 4 | 25.9 |
| ジュニアスイート ツイン | 1 | 56.8 |
| ジュニアスイート キング | 1 | 56.8 |

プレミアムフロア (38F)

| | | |
|---------------------------|----|------|
| エコノミー ダブル (最大3名) | 7 | 20.3 |
| スタンダード キング/ハリウッドツイン | 16 | 25.9 |
| モデレート ダブル | 2 | 30.4 |
| スーベリア ツイン (最大3名) | 1 | 38.0 |
| デラックス キング/ハリウッドツイン (最大3名) | 1 | 49.5 |
| ジュニアスイート キング | 1 | 56.8 |
| プレミアムスイート キング/ツイン (最大4名) | 2 | 77.1 |

※バスタブ (ユニットタイプ)

客室設備

- ・無料インターネット接続 (有線 無線)
- ・外国語放送 (多言語) ・空気清浄加湿器 ・ドライヤー
- ・冷蔵庫 ・アイロン・アイロン台 ・セーフティボックス

その他施設

- ・ジム (B2F) ・コインランドリー (26F) ・製氷機 (26F)
- ・自動販売機 (26F) ・喫煙スペース (25F) ・駐車場 (192台)

Guest Rooms Check-in 15:00 Check-out 11:00

| Room Types | No. of Rooms | SQM |
|---|--------------|-----------|
| Standard Floor (27-37F) | | |
| Economy Double* | 184 | 20.3-21.7 |
| Standard Double | 49 | 25.9 |
| Standard Twin | 68 | 25.9 |
| Standard King/Hollywood Twin | 71 | 25.9 |
| Moderate Double | 22 | 30.4 |
| Superior Twin (Max. 3 persons) | 11 | 38.0 |
| Deluxe King/Hollywood Twin (Max. 3 persons) | 11 | 49.5 |
| Junior Suite Twin (Max. 4 persons) | 17 | 56.8 |
| Junior Suite King (Max. 4 persons) | 17 | 56.8 |

Concept Rooms (26F)

| | | |
|-------------------------------|---|------|
| Economy Double/Hollywood Twin | 4 | 20.3 |
| Standard Double | 4 | 25.9 |
| Junior Suite Twin | 1 | 56.8 |
| Junior Suite King | 1 | 56.8 |

Premium Floor (38F)

| | | |
|---|----|------|
| Economy Double (Max. 3 persons) | 7 | 20.3 |
| Standard King/Hollywood Twin | 16 | 25.9 |
| Moderate Double | 2 | 30.4 |
| Superior Twin (Max. 3 persons) | 1 | 38.0 |
| Deluxe King/Hollywood Twin (Max. 3 persons) | 1 | 49.5 |
| Junior Suite King | 1 | 56.8 |
| Premium Suite King/Twin (Max. 4 persons) | 2 | 77.1 |

*Bathtub (Modular type)

Room Facilities

- ・Free Internet Access (Wired LAN/Wireless LAN)
- ・Foreign Language Broadcast (Multi-language) ・Humidifying Air Purifier ・Hair Dryer
- ・Refrigerator ・Iron/Ironing Board ・In-room Safe

Others

- ・Gym (B2F) ・Laundromat (26F) ・Ice Machine (26F)
- ・Vending Machines (26F) ・Smoking Space (25F) ・Parking (192 cars)



ジュニアスイート



25F 宴会場「しおさい」



24F バー・ラウンジ「THE BAR」



26F ミーティングルーム

料飲施設 / Restaurant & Bar

| 階数 | レストラン名 | | 席数 | 個室 |
|-----|------------|-----------|----|----|
| 1F | カフェ | チャヤマクロビ | 70 | - |
| 24F | オールデイダイニング | ハーモニー | 80 | 1 |
| | バー・ラウンジ | THE BAR | 46 | - |
| 25F | 日本料理 | 大志満 新橋汐留店 | 96 | 5 |

| Floor | Restaurant & Bar | | Seating Capacity | Private Room |
|-------|------------------|--------------------|------------------|--------------|
| 1F | Café | CHAYA macrobiotics | 70 | - |
| 24F | All-Day Dining | HARMONY | 80 | 1 |
| | Bar & Lounge | THE BAR | 46 | - |
| 25F | Japanese Cuisine | Oshima | 96 | 5 |

宴会場 / Banquet Room

| 階数 | 宴会場名 | 正餐 | ブッフェ(着席) | 立食ブッフェ | スクール | シアター | 面積㎡ |
|-----|---------|-----|----------|--------|------|------|-------|
| 25F | しおさい(全) | 120 | 100 | 160 | 132 | 210 | 282.0 |
| | しおさい A | 70 | 60 | 90 | 72 | 140 | 188.0 |
| | しおさい B | 40 | 30 | 40 | 48 | 70 | 94.0 |

| Floor | Banquet | Dinner | Buffet(seat) | Buffet | School | Theater | SQM |
|-------|----------------------|--------|--------------|--------|--------|---------|-------|
| 25F | SHIOSAI (Whole room) | 120 | 100 | 160 | 132 | 210 | 282.0 |
| | SHIOSAI A | 70 | 60 | 90 | 72 | 140 | 188.0 |
| | SHIOSAI B | 40 | 30 | 40 | 48 | 70 | 94.0 |

会議室 / Meeting Rooms

| 階数 | | | 収容人数 | 面積㎡ |
|-----|-----------|---|------|------|
| 26F | ミーティングルーム | A | 10 | 26.3 |
| | ミーティングルーム | B | 10 | 26.3 |
| | ミーティングルーム | D | 12 | 36.3 |
| | ミーティングルーム | E | 16 | 40.6 |

| Floor | | Capacity | SQM |
|-------|----------------|----------|------|
| 26F | Meeting Room A | 10 | 26.3 |
| | Meeting Room B | 10 | 26.3 |
| | Meeting Room D | 12 | 36.3 |
| | Meeting Room E | 16 | 40.6 |

交通 / Access



JR「新橋」駅(汐留口)・都営浅草線「新橋」駅 徒歩約3分
 東京メトロ銀座線「新橋」駅 徒歩約5分
 都営大江戸線「汐留」駅(2番出口)・ゆりかもめ「汐留」駅 徒歩約1分
 JR「東京」駅より車で約10分
 首都高速都心環状線 汐留出口より約3分、銀座出口より約5分
 成田国際空港より車で約80分
 羽田空港より車で約30分
 ※尚、上記の所要時間は道路事情により異なる場合がございます。

An approximately 3-minute walk from JR (Shiodome Exit)/Toei Subway Asakusa Line "Shimbashi" Station
 An approximately 5-minute walk from Tokyo Metro Ginza Line "Shimbashi" Station
 An approximately 1-minute walk from Toei Subway Oedo Line/Yurikamome Line "Shiodome" Station
 An approximately 3-minute (Shiodome Exit) and 5-minute (Ginza Exit) by car on the Inner Circular Route, Metropolitan Expressway
 An approximately 80-minute by car from Narita International Airport
 An approximately 30-minute by car from Haneda International Airport
 *Please note that travel times are approximate and subject to weather and traffic conditions.

ザロイヤルパークホテル アイコニック名古屋

The Royal Park Hotel Iconic
Nagoya

Opened 20 FEB 2024

〒460-0008 名古屋市中区栄4-1-1 中日ビル
TEL 052-269-1118 FAX 052-251-1022

Chunichi Building, 4-1-1 Sakae, Naka-ku, Nagoya 460-0008
TEL +81-52-269-1118 FAX +81-52-251-1022

<https://www.royalparkhotels.co.jp/ic/nagoya/>

| 地上33F 33 above-ground floors | 地下5F 5 basement levels | 客室数 246 Rooms 246 |
(ホテル 7, 24-32F) / (Hotel 7,24-32F)

客室 チェックイン 15:00 チェックアウト 11:00

| 部屋タイプ | 室数 | 面積㎡ |
|-----------------------------|----|-------------|
| スタンダードフロア (25 - 31F) | | |
| スーベリア ツイン [History] | 62 | 28.9 - 29.3 |
| スーベリア ツイン [Present] | 57 | 28.9 - 29.3 |
| スーベリア ツイン [History] (最大3名) | 37 | 28.5 - 28.9 |
| スーベリア ツイン [Present] (最大3名) | 28 | 28.5 - 28.9 |
| スーベリア ワイド ツイン [History] | 7 | 33.1 - 33.5 |
| スーベリア ワイド ツイン [Present] | 6 | 33.1 - 33.5 |
| コーナー ツイン [History] | 16 | 31.9 - 32.3 |
| コーナー ツイン [Present] | 10 | 31.9 - 32.3 |
| コンセプトルーム (最大4名) | 2 | 57.6 - 61.3 |
| ユニバーサル ツイン | 5 | 33.3 |

プレミアムフロア (32F)

| | | |
|------------------------|----|-------------|
| プレミアム ツイン [Timeless] | 12 | 57.6 - 62.1 |
| スイート [Timeless] (最大3名) | 2 | 90.8 |
| アイコニックスイート [Timeless] | 1 | 89.4 |
| メゾネットスイート [Timeless] | 1 | 166.5 |

客室設備

- ・無料インターネット接続 (有線 無線) ・YouTube対応テレビ
- ・シモンズ社製ベッド ・レインシャワー ・空気清浄機 ・加湿器
- ・冷蔵庫 ・ドライヤー ・電気ポット ・Bluetoothスピーカー
- ・アイロン ・アイロンマット ・セーフティボックス

プレミアムフロア サービス & アメニティ

- ・ウェルカムドリンク ・朝食 ・コーヒーマシン
- ・プレミアムフロア限定アメニティ ・ミニバー
- ・レイトチェックアウト

Guest Rooms Check-in 15:00 Check-out 11:00

| Room Types | No. of Rooms | SQM |
|--|--------------|-----------|
| Standard Floor (25-31F) | | |
| Superior Twin [History] | 62 | 28.9-29.3 |
| Superior Twin [Present] | 57 | 28.9-29.3 |
| Superior Twin [History] (Max. 3 persons) | 37 | 28.5-28.9 |
| Superior Twin [Present] (Max. 3 persons) | 28 | 28.5-28.9 |
| Superior Wide Twin [History] | 7 | 33.1-33.5 |
| Superior Wide Twin [Present] | 6 | 33.1-33.5 |
| Corner Twin [History] | 16 | 31.9-32.3 |
| Corner Twin [Present] | 10 | 31.9-32.3 |
| Concept Room (Max. 4 persons) | 2 | 57.6-61.3 |
| Universal Twin | 5 | 33.3 |

Premium Floor (32F)

| | | |
|-----------------------------------|----|-----------|
| Premium Twin [Timeless] | 12 | 57.6-62.1 |
| Suite [Timeless] (Max. 3 persons) | 2 | 90.8 |
| Iconic Suite [Timeless] | 1 | 89.4 |
| Maisonette Suite [Timeless] | 1 | 166.5 |

Room Facilities

- ・Free Internet Access (Wired LAN/Wireless LAN) ・YouTube on TV
- ・Simmons® Bed ・Rain Shower ・Air purifier ・Humidifier
- ・Refrigerator ・Hair Dryer ・Electric Kettle ・Bluetooth Speaker
- ・Iron/Ironing Mat ・In-room Safe

Premium Floor Service & Amenities

- ・Welcome Drink ・Breakfast ・Coffee Machine
- ・Premium Floor Limited Amenities ・Mini-bar
- ・Late Check-out



プレミアム ツイン



THE TEA LOUGE



24F 中国料理「中国飯店 春秋」



7F オールデイダイニング「THE 7th TERRACE」

料飲施設 / Restaurant & Bar

| 階数 | レストラン名 | 席数 | 個室 |
|-----|-----------------------------|-----|----|
| 7F | オールデイダイニング「THE 7th TERRACE」 | 166 | - |
| 7F | 鮨 「鮨 銀座座のぞら 名古屋店」 | 9 | - |
| 24F | 中国料理 「中国飯店 春秋」 | 100 | 5 |
| 24F | バーラウンジ 「中国飯店 BAR 蒼」 | 38 | - |

| Floor | Restaurant & Bar | Seating Capacity | Private Room |
|-------|----------------------------------|------------------|--------------|
| 7F | ALL-DAY DINING THE 7th TERRACE | 166 | - |
| 7F | SUSHI SUSHI GINZA ONODERA NAGOYA | 9 | - |
| 24F | CHINESE SHUNJU | 100 | 5 |
| 24F | BAR&LOUNGE BAR SOU | 38 | - |

その他施設

- ・ラウンジ (24F) ・ご宿泊者専用サウナ (25F) ・ご宿泊者専用ジム (26F)
- ・コインランドリー (26F) ・製氷機 (25F) ・喫煙スペース (24F)

Others

- ・Lounge (24F) ・Guest Sauna (25F) ・Guest Gym (26F)
- ・Laundromat (26F) ・Ice Machine (25F) ・Smoking Space (24F)

交通 / Access



名古屋市営地下鉄東山線・名城線「栄」駅から地下街で直結
 名古屋高速都心環状線「東別院・錦橋・丸の内・東新町」出口 約10分
 東名高速名古屋IC 約20分
 中部国際空港から名古屋鉄道空港特急ミュースカイ「名古屋」駅まで約30分
 名古屋空港から名古屋空港直行バス「名古屋駅ミッドランドスクエア前」まで約35分

Directly connected to "Sakae" Station on the Nagoya Municipal Subway Higashiyama Line and Meijo Line

An approximately 10-minute by car from the Nagoya Expressway Inner Loop Line "Higashibetsuin/Nishikibashi/Marunouchi/Higashishinmachi" exit

An approximately 20-minute by car from Tomei Expressway Nagoya IC

An approximately 30-minute from Chubu Centrai International Airport to Nagoya Station on the Nagoya Railway Airport Limited Express Mu Sky

An approximately 35-minute by Nagoya Airport direct bus from Nagoya Airport to "Nagoya Station Midland Square"



ザ ロイヤルパークホテル アイコニック 京都

The Royal Park Hotel Iconic Kyoto

Opened 1 APR 2022

〒604-0836 京都市中京区船屋町420
TEL 075-241-1110 FAX 075-241-1115
420 Funaya-cho, Nakagyo-ku, Kyoto 604-0836
TEL +81-75-241-1110 FAX +81-75-241-1115



<https://www.royalparkhotels.co.jp/ic/kyoto/>

Rooms & Suite

都会的な洗練と、古き良き伝統を感じる時間

シンプルで洗練されたデザインの客室は、京都の路地をイメージした格子を取り入れ、柔らかに照らす光とともに京都らしさを演出します。

Our simple and refined guest rooms capture the spirit of Kyoto with gentle lighting and lattice patterns inspired by the city's old streets.



コーナervalcony Corner Balcony



スーペリア ツイン Superior Twin



スタンダード ツイン Standard Twin

Restaurant & Bar

レストラン「THE OIKE TERRACE」(1F)
Restaurant "THE OIKE TERRACE"



| | |
|-----------------|--------------------------|
| 朝食 Breakfast | 7:00-10:30 (L.O. 10:00) |
| ランチ Lunch | 11:30-14:30 (L.O. 14:00) |
| カフェ Cafe | 14:00-17:00 (L.O. 16:30) |

座席 Seating Capacity 40

祇園祭の山鉾巡行も行われる「御池通」に面しているダイニング&カフェ。朝食はウェルネスサラダでしっかりと栄養価を、ランチは20種類以上のパスタから選ぶ充足感を、カフェは華やかなコンテンポラリースイーツとともに、ゆとりある時間をお過ごしください。

Our dining & café is located along Oike Street, where the Gion Festival's Yamahoko Junko procession takes place.

Start your morning with our nutrient-packed wellness salad, choose from a wide selection of over 20 types of pasta for lunch, and unwind with contemporary, beautifully crafted sweets at our café.

バー「THE BAR」(1F)
Bar "THE BAR"



バー
Bar 17:00-23:00 (L.O. 22:30)

座席 Seating Capacity 9

高さ約7mの吹き抜けロビー内にある、開放的なバー。街へ繰り出すときに、あるいはお休み前の1杯に。地元・京都や国産のウイスキー、フルーツを使った多彩なカクテルをご提供。

A spacious lobby bar with a 7-meter-high ceiling. Before hitting the town or turning in for the night, enjoy a whisky from Kyoto or elsewhere in Japan, or one of our fruit-filled or other cocktails.

客室 / Guest Rooms

チェックイン Check-in 15:00 チェックアウト Check-out 11:00

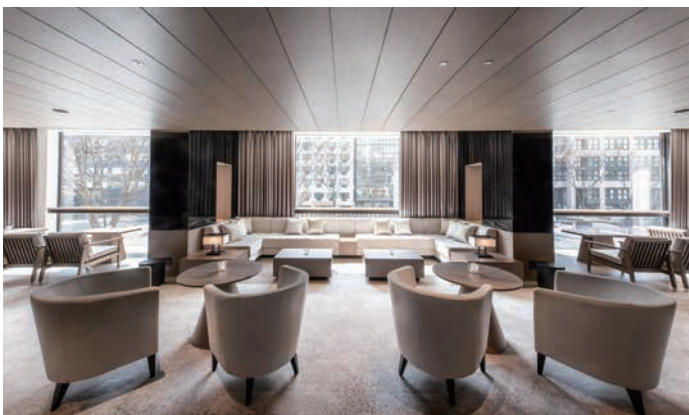
| 部屋タイプ Room Types | 室数 No. of Rooms | 面積㎡ Sqm |
|---|--------------------|------------|
| スタンダード ツイン※ Standard Twin* | 7 | 27.8 |
| スタンダード ダブル Standard Double* | 14 | 25.5 |
| スーペリア ツイン (最大3名) Superior Twin (Max occ. 3) | 40 | 30.0 |
| スーペリア キング (最大3名) Superior King (Max occ. 3) | 21 | 32.0 |
| デラックス ツイン (最大3名) Deluxe Twin (Max occ. 3) | 13 | 37.5 |
| デラックス キング (最大3名) Deluxe King (Max occ. 3) | 14 | 37.5 |
| プレミアム (最大3名) Premium (Max occ. 3) | 7 | 42.5 |
| コーナーバルコニー(ツイン/ダブル)(最大3名) Corner Balcony (Twin / Double) (Max occ. 3) | 6 | 50.0 |
| アイコンックスイート (最大3名) Iconic Suite (Max occ. 3) | 1 | 87.8 |
| ユニバーサル Universal | 2 | 30.0 |

※シャワーブースのみ *Shower only

客室設備 / Room Facilities

- ・無料インターネット接続(有線 無線)
- ・外国語放送(英語・中国語・韓国語)
- ・YouTube対応テレビ ・シモンズ社製ベッド ・空気清浄加湿器
- ・冷蔵庫 ・ドライヤー ・電気ポット ・アイロン・アイロン台
- ・コーヒーマシン ・セーフティボックス
- ・Free Internet Access (Wired LAN/Wireless LAN)
- ・Foreign Language Broadcast (English/Chinese/Korean)
- ・YouTube on TV ・Simmons® Bed ・Humidifying Air Purifier
- ・Refrigerator ・Hair Dryer ・Electric Kettle ・Iron/Ironing Board
- ・Coffee Machine ・In-room Safe

アイコンックラウンジ / ICONIC LOUNGE (2F)



ご宿泊者であればあなたでもご利用いただける約200㎡のラウンジ。ファイヤーピットを囲むテラス席を設け、アフタヌーンタイムには「サダハル・アオキ・バリ」のスイーツ、カクテルタイムにはレストラン「THE OIKE TERRACE」のアパタイザーを含むフード・ドリンクプレゼンテーションとともに、ホテルでの滞在を洗練された時間へと導きます。

Lounge open to all overnight guests 200㎡ in size, with terrace seating around a fire pit, and beautiful displays of food and drink including sweets by pâtisserie "Sadaharu AOKI paris" for afternoon time and appetizers by restaurant "THE OIKE TERRACE" for cocktails time, our sophisticated lounge will help make your stay all the more special.



外観 Exterior

パティスリー / PÂTISSERIE (1F)

「サダハル・アオキ・バリ 烏丸御池店」 / "Sadaharu AOKI paris Karasuma Oike"



京都と姉妹都市でもあるパリを拠点に活躍し世界で最も注目されているパティシエの一人青木定治氏のパティスリー。定番のマカロンやショコラ、スペシャリテの「バンブー」を始め京都限定商品などコンテンポラリーなスイーツのテイクアウト商品を販売。

A pâtisserie opened by world-famous patissier Sadaharu Aoki, who is based in Kyoto's sister city of Paris. Try some of the many contemporary confections on offer, from classic macarons, chocolates and Aoki's special Bamboo cake to Kyoto exclusive items.

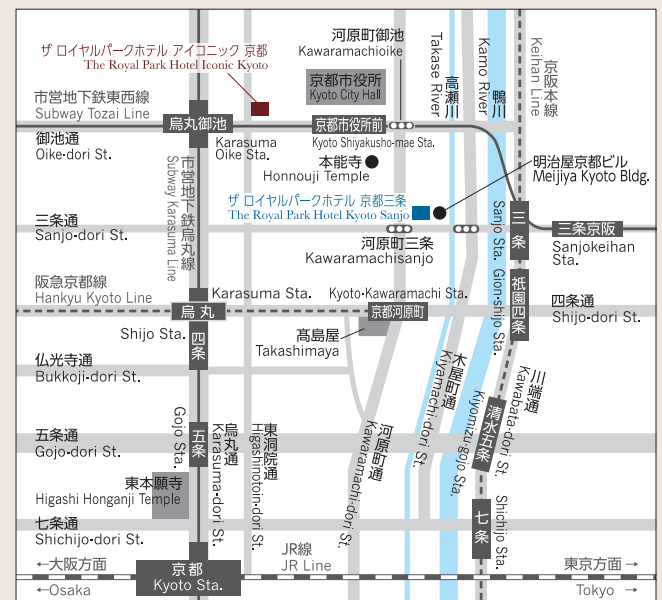
フロアガイド / Floor Guide

| 階数 Floor | 施設 Facilities |
|----------|--|
| 9F | 客室 / 製氷機 (5, 9F) |
| 4F | Guest Rooms / Ice Machine (5, 9F) |
| 3F | 客室 / コインランドリー Guest Rooms / Laundromat |
| 2F | 宿泊者用ラウンジ / 大浴場 Guest Lounge / Public Bath |
| 1F | エントランス / フロント / パティスリー / レストラン バー / 喫煙スペース Entrance / Reception / Pâtisserie / Restaurant Bar / Smoking Space |

交通 / Access

・京都市営地下鉄 烏丸線・東西線「烏丸御池」駅(1番出口) 徒歩約2分

・Approx. 2-minute walk from Subway Karasuma/Tozai Line "Karasuma-Oike" Station



ザロイヤルパークホテル アイコニック 大阪御堂筋

The Royal Park Hotel Iconic

Osaka Midosuji

Opened 16 MAR 2020

〒541-0046 大阪府中央区平野町4-2-3 オービック御堂筋ビル
TEL 06-4707-1111 FAX 06-4707-1115

Obic Midosuji Building 4-2-3 Hiranomachi, Chuo-ku, Osaka 541-0046
TEL +81-6-4707-1111 FAX +81-6-4707-1115

<https://www.royalparkhotels.co.jp/ic/osakamidosuji/>



| 地上25F 25 above-ground floors | 地下1F 2 basement levels | 客室数 352 Rooms 352 |
(ホテル 15-25F) / (Hotel 15-25F)

客室 チェックイン 15:00 チェックアウト 11:00

| 部屋タイプ | 室数 | 面積㎡ |
|-----------------------------|-----|------|
| スタンダードフロア (16 - 23F) | | |
| コンフォート ダブル | 112 | 21.2 |
| スタンダード ツイン | 56 | 26.0 |
| スタンダード ツイン (最大3名) | 40 | 26.0 |
| スタンダード キング | 32 | 26.0 |
| スーベリア ツイン | 8 | 28.4 |
| スーベリア キング | 8 | 28.4 |
| スーベリア ツイン (最大3名) | 15 | 28.4 |
| コーナー ツイン | 24 | 34.3 |
| コーナー キング | 8 | 34.3 |
| ユニバーサル | 1 | 28.5 |

エグゼクティブフロア (24 - 25F)

| | | |
|----------------|----|-------------|
| スタンダード キング | 20 | 26.0 - 27.8 |
| スタンダード ツイン | 10 | 26.0 - 27.8 |
| スタンダード ダブル | 3 | 27.0 |
| デラックス ツイン | 3 | 40.1 - 42.1 |
| デラックス キング | 4 | 40.1 - 42.1 |
| コーナーデラックス ツイン※ | 3 | 60.0 - 60.3 |
| コーナーデラックス キング※ | 3 | 60.2 - 60.3 |
| スイート | 1 | 68.8 |
| アイコニックスイート※ | 1 | 102.5 |

※バスタブ (ビューバスタイプ)

客室設備

- ・無料インターネット接続 (有線 無線) ・YouTube対応テレビ
- ・外国語放送 (英語・中国語・韓国語) ・シモンズ社製ベッド
- ・レインシャワー (コンフォート ダブルを除く) ・空気清浄加湿器
- ・冷蔵庫 ・ドライヤー ・セーフティボックス

エグゼクティブフロア サービス & アメニティ

- ・朝食 ・リフレッシュメント ・カクテルタイム
- ・エグゼクティブフロア専用ジム
- ・ミーティングルーム (予約制)
- ・コーヒーマシン ・バスローブ
- ・Bluetoothスピーカー ・ヘルスマーター

Guest Rooms Check-in 15:00 Check-out 11:00

| Room Types | No. of Rooms | SQM |
|--------------------------------|--------------|------|
| Standard Floor (16-23F) | | |
| Comfort Double | 112 | 21.2 |
| Standard Twin | 56 | 26.0 |
| Standard Twin (Max. 3 persons) | 40 | 26.0 |
| Standard King | 32 | 26.0 |
| Superior Twin | 8 | 28.4 |
| Superior King | 8 | 28.4 |
| Superior Twin (Max. 3 persons) | 15 | 28.4 |
| Corner Twin | 24 | 34.3 |
| Corner King | 8 | 34.3 |
| Universal | 1 | 28.5 |

Executive Floor (24-25F)

| | | |
|---------------------|----|-----------|
| Standard King | 20 | 26.0-27.8 |
| Standard Twin | 10 | 26.0-27.8 |
| Standard Double | 3 | 27.0 |
| Deluxe Twin | 3 | 40.1-42.1 |
| Deluxe King | 4 | 40.1-42.1 |
| Corner Deluxe Twin* | 3 | 60.0-60.3 |
| Corner Deluxe King* | 3 | 60.2-60.3 |
| Suite | 1 | 68.8 |
| Iconic Suite* | 1 | 102.5 |

*Bathtub (View Bath type)

Room Facilities

- ・Free Internet Access (Wired LAN/Wireless LAN) ・YouTube on TV
- ・Foreign Language Broadcast (English/Chinese/Korean) ・Simmons® Bed
- ・Rain Shower (Except for Comfort Double) ・Humidifying Air Purifier
- ・Refrigerator ・Hair Dryer ・In-room Safe

Executive Floor Service & Amenities

- ・Breakfast ・Refreshment Service ・Cocktail Time
- ・Executive Floor Exclusive Gym
- ・Meeting Room (reservation required)
- ・Coffee Machine ・Bathrobe
- ・Bluetooth Speaker ・Scale



エグゼクティブフロア コーナーデラックス キング



25F エグゼクティブラウンジ



15F フランス料理 「La Belle Assiette」



15F バー・ラウンジ 「THE BAR」

料飲施設 / Restaurant & Bar

| 階数 | レストラン名 | 席数 | 個室 |
|-----|--------------------------|----|----|
| 15F | フランス料理 La Belle Assiette | 86 | 1 |
| 15F | バー・ラウンジ THE BAR | 42 | - |

| Floor | Restaurant & Bar | Seating Capacity | Private Room |
|-------|--------------------------|------------------|--------------|
| 15F | French La Belle Assiette | 86 | 1 |
| 15F | Bar & Lounge THE BAR | 42 | - |

その他施設

- ・ジム (23 - 24F) ・コインランドリー (16 - 24F) ・製水機 (16 - 25F)
- ・喫煙スペース (15, 25F) ・駐車場 (B1 - B2F)

Others

- ・Gym (23-24F) ・Laundromat (16-24F) ・Ice Machine (16-25F)
- ・Smoking Space (15, 25F) ・Parking (B1-B2F)

交通 / Access



- 大阪メトロ御堂筋線「淀屋橋」駅 (13号出口) 徒歩約3分
- 大阪メトロ御堂筋線・中央線「本町」駅 (2号出口) 徒歩約4分
- JR大阪駅より車で約10分
- 新大阪駅より車で約15分
- 大阪国際空港より車で約20分
- 関西国際空港より車で約50分
- 阪神高速環状線北浜出口より車で約6分、土佐堀出口より約4分

- An approximately 3-minute walk from Osaka Metro Midosuji Line "Yodoyabashi" Station (Exit 13)
- An approximately 4-minute walk from Osaka Metro Midosuji/Chuo Lines "Hommachi" Station (Exit 2)
- An approximately 10-minute by car from JR Osaka Station
- An approximately 15-minute by car from Shin-Osaka Station
- An approximately 20-minute by car from Osaka International Airport
- An approximately 50-minute by car from Kansai International Airport
- An approximately 6-minute from Kitahama Exit and about 4-minute from Tosabori by car Exit on Hanshin (Expressway Loop)

ザロイヤルパークホテル 東京羽田

The Royal Park Hotel

Tokyo Haneda

Opened 30 SEP 2014

〒144-0041 東京都大田区羽田空港2-6-5

(羽田空港第3旅客ターミナルビル内)

TEL 03-6830-1111 FAX 03-3747-0770

2-6-5 Haneda Airport, Ota-ku, Tokyo 144-0041
 (Direct connection to Haneda Airport Terminal 3)

TEL +81-3-6830-1111 FAX +81-3-3747-0770

<https://www.royalparkhotels.co.jp/the/tokyohaneda/>



地上8F 8 above-ground floors | 客室数 313 Rooms 313 |

客室 チェックイン 15:00 チェックアウト 11:00

| 部屋タイプ | 室数 | 面積㎡ |
|-------------------------------------|----|-------------|
| 一般エリア | | |
| スタンダードフロア シングル※ (2-7F) | 14 | 15.2 |
| コンフォート シングル※※ | 73 | 15.0 |
| ダブル※※ | 50 | 18.4 |
| コンフォート ダブル※※ | 5 | 24.8 |
| スーパーリア ダブル | 2 | 25.9 |
| ハリウッドツイン※※ | 35 | 18.4 |
| スーパーリア ツイン | 47 | 24.8 |
| デラックス ツイン (最大3名、4名) | 13 | 28.7 - 38.2 |
| デラックス ツイン (ユニバーサル) | 5 | 27.1 |
| ファミリールーム | 1 | 56.5 |
| プレミアムフロア プレミアムコンフォート シングル※※ (8F) | 16 | 14.9 |
| プレミアム ダブル※※ | 6 | 18.4 |
| プレミアムコンフォート ダブル※※ | 1 | 24.8 |
| プレミアムハリウッドツイン※※ | 11 | 18.4 |
| プレミアムスーパーリア ツイン | 10 | 24.8 |
| プレミアムデラックス ツイン | 4 | 28.7 - 30.8 |
| スイート | 3 | 57.4 - 70.2 |

出国エリア

| | | |
|---------------------|---|------|
| トランジット シングル | 6 | 15.0 |
| トランジット ダブル | 4 | 18.4 |
| トランジットスタジオ ツイン | 6 | 18.4 |
| トランジット ツイン (ユニバーサル) | 1 | 30.3 |

※シャワーブースのみ

※※バスタブ (ユニットタイプ)

客室設備

- ・無料インターネット接続 (有線 無線)
- ・外国語放送 (英語・中国語・韓国語)
- ・サータブランドマットレス (一部除く) ・空気清浄加湿器
- ・冷蔵庫 ・ドライヤー ・セーフティボックス

出国エリア 施設

出国手続き後の第3ターミナル出国エリアに、客室・リフレッシュルームを用意

プレミアムフロア サービス & アメニティ

- ・レストランにてワンドリンク (限定メニュー) 無料、もしくはコーヒーテイクアウト1杯無料。
- ・コーヒーマシン (ドリップ式コーヒー) ・スチーマーナノケア・ドライヤー
- ・パジャマ

Guest Rooms Check-in 15:00 Check-out 11:00

| Room Types | No. of Rooms | SQM |
|--|--------------|-----------|
| Regular Area | | |
| Standard Floor Single* (2-7F) | 14 | 15.2 |
| Comfort Single** | 73 | 15.0 |
| Double** | 50 | 18.4 |
| Comfort Double** | 5 | 24.8 |
| Superior Double | 2 | 25.9 |
| Hollywood Twin** | 35 | 18.4 |
| Superior Twin | 47 | 24.8 |
| Deluxe Twin (Max. 3, 4 persons) | 13 | 28.7-38.2 |
| Deluxe Twin (Universal) | 5 | 27.1 |
| Family (4-6 Beds) | 1 | 56.5 |
| Premium Floor Premium Comfort Single** (8F) | 16 | 14.9 |
| Premium Double** | 6 | 18.4 |
| Premium Comfort Double** | 1 | 24.8 |
| Premium Hollywood Twin** | 11 | 18.4 |
| Premium Superior Twin | 10 | 24.8 |
| Premium Deluxe Twin | 4 | 28.7-30.8 |
| Suite | 3 | 57.4-70.2 |

Transit Area

| | | |
|--------------------------|---|------|
| Transit Single | 6 | 15.0 |
| Transit Double | 4 | 18.4 |
| Transit Studio Twin | 6 | 18.4 |
| Transit Twin (Universal) | 1 | 30.3 |

*Shower Booth only

**Bathtub (Modular type)

Room Facilities

- ・Free Internet Access (Wired LAN/Wireless LAN)
- ・Foreign Language Broadcast (English/Chinese/Korean)
- ・Serta® Brand Mattress (Except for some rooms) ・Humidifying Air Purifier
- ・Refrigerator ・Hair Dryer ・In-room Safe ・Sleepwear

Transit Area Accommodation

Our 'Transit Hotel' is located in the Terminal 3 boarding gate area, accessible after completing the embarkation procedures. We offer accommodations as well as small private living rooms with showers, which we call 'Refresh Rooms.' These rooms are rented by the hour and are convenient for guests who have long layovers and need a place to rest or just take a shower while waiting for their next flight.

Premium Floor Service & Amenities

- ・One free drink at the restaurant or one cup of free coffee to-go.
- ・In-room coffee machine ・Nanocare facial steamer



スタンダードフロア コンフォート シングル



4F レストラン&バー 「テイルウィンド」



スタンダードフロア スーペリア ツイン

その他施設

- ・シャワーブース付きリフレッシュルーム（一般エリア6室、出国エリア8室）
- ・製氷機（2・8F） ・喫煙スペース（4F）

Others

- ・Refresh room with a shower booth (Regular Area 6 rooms, Transit Area 8 rooms)
- ・Ice Machine (2-8F) ・Smoking Space (4F)

料飲施設 / Restaurant & Bar

| 階数 | レストラン名 | 席数 | 個室 |
|----|------------------|-----|----|
| 4F | レストラン&バー テイルウィンド | 116 | 1 |

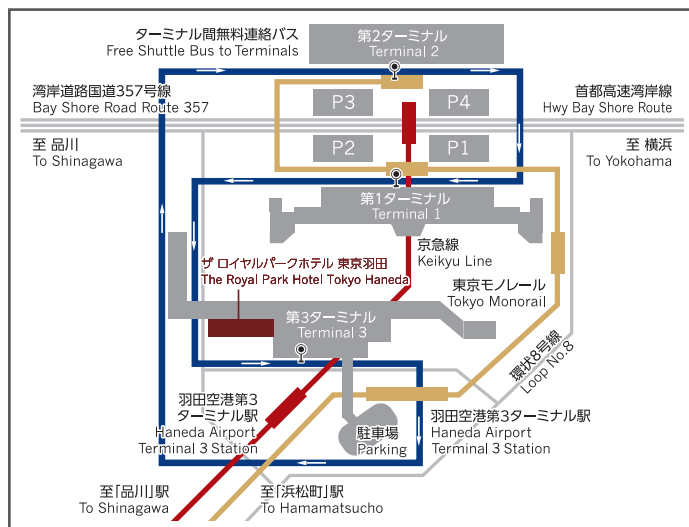
| Floor | Restaurant & Bar | Seating Capacity | Private Room |
|-------|---------------------------|------------------|--------------|
| 4F | Restaurant & Bar TAILWIND | 116 | 1 |

会議室 / Meeting Room

| 階数 | 会議室 | 収容人数 | 面積㎡ |
|----|-----|------|------|
| 5F | 会議室 | 40 | 60.7 |

| Floor | Meeting Room | Capacity | SQM |
|-------|--------------|----------|------|
| 5F | Meeting Room | 40 | 60.7 |

交通 / Access



東京モノレール「羽田空港第3ターミナル」駅 徒歩約3分
 京浜急行 空港線「羽田空港第3ターミナル」駅 徒歩約5分

An approximately 3-minute walk from Tokyo Monorail "Haneda Airport Terminal 3" Station
 An approximately 5-minute walk from the Keikyu Airport Line "Haneda Airport Terminal 3" Station



THE ROYAL PARK
GINZA 6-CHOME

ザ ロイヤルパークホテル 銀座6丁目

The Royal Park Hotel Ginza 6-chome

Opened 30 May 2024

〒104-0061 東京都中央区銀座6-16-14
TEL 03-3541-1116 FAX 03-3541-1115
6-16-14 Ginza, Chuo-ku, Tokyo 104-0061
TEL +81-3-3541-1116 FAX +81-3-3541-1115



<https://www.royalparkhotels.co.jp/the/ginza6/>

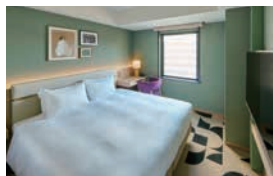
Guest Rooms

銀座「歌舞伎座」の定式幕に使われている柿色と萌葱色をヒントに、「モダンボーイ」と「モダンガール」達の可愛らしさの中に大胆でビビッドなデザインを取り入れた、機能性の高い客室。

Drawing inspiration from the persimmon red-orange and muted green colors used in the stage curtains of Ginza's Kabukiza Theatre, the guest rooms have modern designs with high functionality that incorporate bold and vivid designs found in the cute trend popular during the Taisho and early Showa eras.



コーナーデラックス ツイン Corner Deluxe Twin



スタンダード ダブル
Standard Double



スーペリア キング
Superior King



スーペリア ツイン
Superior Twin

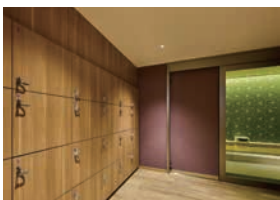
Public Bath

B1F 宿泊者専用大浴場

より快適な滞在のため宿泊者が無料で利用できる大浴場をご用意。ご利用の際は客室からパジャマ、スリッパでホテル館内を移動していただけます。

To provide a more comfortable stay, guests can use the public bath for free. Guests may move around the hotel in their pajamas and slippers from their rooms to the public bath.

営業時間：15:00-25:00 06:00-10:00
ロッカー完備 Equipped with lockers



ロッカー Lockers



洗面所 Washroom



大浴場 Public Bath



客室 / Guest Rooms

チェックイン Check-in 15:00 チェックアウト Check-out 11:00

| 部屋タイプ Room Types | 室数 No. of Rooms | 面積㎡ Sqm |
|--|--------------------|------------|
| スタンダードダブル ※ Standard Double * | 84 | 21.4 |
| コーナーダブル ※ Corner Double * | 12 | 29.9 |
| スタンダードキング ※ Standard King * | 13 | 25.6 |
| スーペリアキング Superior King | 38 | 25.6 |
| スタンダードツイン ※ Standard Twin * | 38 | 21.5-24.0 |
| スーペリアツイン Superior Twin | 48 | 25.6 |
| スーペリアツイン (最大3名) Superior Twin (Max occ. 3) | 11 | 25.6 |
| コーナーツイン (最大3名) Corner Twin (Max occ. 3) | 12 | 28.8 |
| デラックスツイン (最大3名) Deluxe Twin (Max occ. 3) | 1 | 35.8 |
| コーナーデラックスツイン (最大3名) Corner Deluxe Twin (Max occ. 3) | 12 | 38.2 |
| スイート (最大4名) Suite (Max occ. 4) | 1 | 67.0 |
| ユニバーサルツイン Accessible Room | 3 | 25.6 |

※シャワーブースのみ *Shower only

客室設備 / Room Facilities

・無料インターネット接続(無線) ・TV(スマートテレビ) ・空気清浄加湿器
・ドライヤー ・冷蔵庫 ・電気ポット ・セーフティボックス

・Free Internet Access (Wireless LAN) ・TV ・Humidifying Air Purifier
・Hair Dryer ・Refrigerator ・Electric Kettle ・In-room Safe

SNACK & DRINK STATION



2Fに24時間営業の売店があり、ドリンクやスナックがキャッシュレス決済で購入可能です。

There is a 24-hour convenience store on the second floor where you can purchase drinks and snacks using cashless payment.

フロアガイド / Floor Guide

| 階数 Floor | 施設 Facilities |
|----------|--|
| 15F | 客室 Guest Rooms |
| 1 | アイロンルーム Ironing Space (3.7,11,15F) |
| 3F | 製氷機 Ice Machine (3.7,11,15F) |
| 2F | フロント/ロビー/バー/喫煙スペース/売店 Reception/Lobby/Bar/Smoking Space/SNACK & DRINK STATION |
| 1F | ホテルエントランス/レストラン Entrance/Restaurant |
| B1F | 大浴場/コインランドリー/自動販売機 Public Bath/Laundromat/Vending Machine |



外観 Exterior



ロビー Lobby



1F レストラン「洋食屋銀座ランプ亭」
Restaurant "YOSHOKU-YA GINZA LAMP-TEI"
84席/seats



2F バー「木挽町クラブ」
Bar "KOBIKICHŌ-CLUB"
19席/seats

交通 / Access

- ・東京メトロ・都営浅草線「東銀座」駅(3・4・A1出口)徒歩約3分
- ・東京メトロ「銀座」駅(A3出口)徒歩約6分
- ・Approx. 3-minute walk from "Higashi-ginza" Station (Exits 3, 4 and A1) on the Tokyo Metro Hibiya Line and Toei Subway Asakusa Line
- ・Approx. 6-minute walk from "Ginza" Station (Exit A3) on the Tokyo Metro Hibiya Line



※画像はイメージです。 *Photos are for illustrative purposes only. 2024.8現在

ザ ロイヤルパークホテル 京都三条

The Royal Park Hotel

Kyoto Sanjo

Opened 8 OCT 2011

〒604-8004 京都市中京区中島町74
TEL 075-241-1111 FAX 075-241-1139

74 Nakajima-cho, Nakagyo-ku, Kyoto 604-8004
TEL +81-75-241-1111 FAX +81-75-241-1139

<https://www.royalparkhotels.co.jp/the/kyotosanjo/>



| 地上9F 9 above-ground floors | 地下1F 1 basement levels | 客室数 172 Rooms 172 |

客室 チェックイン 15:00 チェックアウト 11:00

| 部屋タイプ | 室数 | 面積㎡ |
|-------------------------|----|-------------|
| スタンダードフロア (2-8F) | | |
| コンフォート シングル※ | 21 | 19.9 |
| スタンダード ツイン※ | 33 | 24.0 |
| スタンダード ダブル※ | 9 | 24.0 |
| デラックス ツイン | 40 | 25.6 |
| スーベリア ツイン (最大3名) ※ | 29 | 25.6 - 28.5 |
| コーナーデラックス ツイン (最大4名) | 19 | 31.4 - 34.2 |
| コンセプトルーム | 2 | 31.4 |
| ユニバーサル ツイン | 1 | 28.5 |

プレミアムフロア (9F)

| | | |
|--------------------------|---|------|
| プレミアム ダブル※ | 4 | 24.0 |
| プレミアム デラックスツイン | 9 | 25.6 |
| プレミアム コーナーデラックス ツイン | 2 | 31.4 |
| ジュニアスイート | 1 | 48.0 |
| スイート Heart (with Phiten) | 1 | 60.0 |
| スイート Tsuzura | 1 | 57.0 |

※バスタブ (ユニットタイプ)

客室設備

- ・無料インターネット接続 (有線 無線)
- ・サータブランドマットレス (一部除く)
- ・空気清浄加湿器
- ・冷蔵庫
- ・ドライヤー
- ・セーフティボックス

プレミアムフロア サービス & アメニティ

- ・和洋朝食ブッフェ (ランチに変更可)
- ・ワンドリンクサービス
- ・コーヒーマシン
- ・レイトチェックアウト (~12:00)
- ・お好みの新聞
- ・バスローブ
- ・パジャマ

Guest Rooms Check-in 15:00 Check-out 11:00

| Room Types | No.of Rooms | SQM |
|-------------------------------------|-------------|-----------|
| Standard Floor (2-8F) | | |
| Comfort Single* | 21 | 19.9 |
| Standard Twin* | 33 | 24.0 |
| Standard Double* | 9 | 24.0 |
| Deluxe Twin | 40 | 25.6 |
| Superior Twin (Max. 3 persons)* | 29 | 25.6-28.5 |
| Corner Deluxe Twin (Max. 4 persons) | 19 | 31.4-34.2 |
| Concept Room | 2 | 31.4 |
| Universal Twin | 1 | 28.5 |

Premium Floor (9F)

| | | |
|----------------------------|---|------|
| Premium Double* | 4 | 24.0 |
| Premium Deluxe Twin | 9 | 25.6 |
| Premium Corner Deluxe Twin | 2 | 31.4 |
| Junior Suite | 1 | 48.0 |
| Suite Heart (with Phiten) | 1 | 60.0 |
| Suite Tsuzura | 1 | 57.0 |

*Bathtub (Modular type)

Room Facilities

- ・Free Internet Access (Wired LAN/Wireless LAN)
- ・Serta® Brand Mattress (Except for some rooms)
- ・Humidifying Air Purifier
- ・Refrigerator
- ・Hair Dryer
- ・In-room Safe

Premium Floor Service & Amenities

- ・Japanese/Western Style Breakfast Buffet (may be substituted for lunch service)
- ・One Complimentary Drink
- ・Coffee machine
- ・Late Check-out Service (-12:00)
- ・Newspaper
- ・Bathrobe
- ・Sleepwear



1F ロビー



プレミアムフロア コーナーデラックス ツイン



地下1F レストラン「京都洋食 ムッシュェいとう」



コンセプトルーム「ウラキョウトへの誘い」

その他施設

- ・コインランドリー (2・3F) ・製氷機 (5, 8F) ・自動販売機 (5, 8F)
- ・喫煙スペース (B1F)

Others

- ・Laundromat (2・3F) ・Ice Machine (5, 8F) ・Vending Machine (5, 8F)
- ・Smoking Space (B1F)

料飲施設 / Restaurant & Bar

| 階数 | レストラン名 | 席数 | 個室 |
|-----|---------------------|----|----|
| B1F | レストラン 京都洋食 ムッシュェいとう | 52 | 1 |
| 1F | バー・ラウンジ THE BAR | 20 | - |

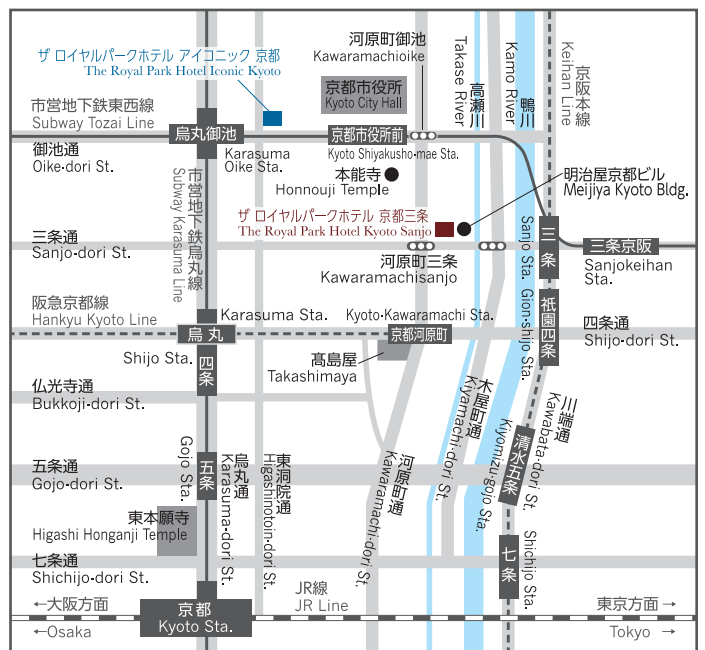
| Floor | Restaurant & Bar | Seating Capacity | Private Room |
|-------|--------------------------|------------------|--------------|
| B1F | Restaurant Monsieur ITOH | 52 | 1 |
| 1F | Bar & Lounge THE BAR | 20 | - |

宴会場 / Banquet Room

| 階数 | 宴会場名 | 正餐 | buff | スクール | シアター | 面積㎡ |
|-----|--------|-------|------|------|------|------|
| B1F | サラルーチェ | 40・56 | 60 | 44 | 66 | 79.0 |

| Floor | Banquet | Dinner | Buffet | School | Theater | SQM |
|-------|-----------|--------|--------|--------|---------|------|
| B1F | SALA LUCE | 40-56 | 60 | 44 | 66 | 79.0 |

交通 / Access



京阪本線「三条」駅 徒歩約3分
 京都市営地下鉄東西線「京都市役所前」駅 徒歩約3分
 JR「京都」駅よりタクシーで約15分

An approximately 3-minute walk from Keihan Line "Sanjo" Station
 An approximately 3-minute walk from Subway Tozai Line "Kyoto Shiyakushomae" Station
 An approximately 15-minute by taxi from JR "Kyoto" Station

※画像はイメージです。 *Photos are for illustrative purposes only. 2024.8現在

ザロイヤルパークホテル 京都梅小路

The Royal Park Hotel

Kyoto Umekoji

Opened 12 MAR 2021

〒600-8835 京都市下京区観喜寺町9-3
TEL 075-354-1111 FAX 075-354-1118

9-3 Kankiji-cho, Shimogyo-ku, Kyoto 600-8835
TEL +81-75-354-1111 FAX +81-75-354-1118

<https://www.royalparkhotels.co.jp/the/kyotoumekoji/>



| 地上6F 6 above-ground floors | 客室数 246 Rooms 246 |

客室 チェックイン 15:00 チェックアウト 11:00

| 部屋タイプ | 室数 | 面積㎡ |
|----------------------|-----|-------------|
| コンフォート ダブル※ | 5 | 26.3 |
| スタンダード キング | 14 | 25.1 |
| スタンダード ツイン | 23 | 23.4 - 23.6 |
| スーペリア ツイン (最大3名) | 176 | 26.2 - 27.8 |
| トリプル | 12 | 27.5 |
| コーナーデラックス ツイン (最大3名) | 14 | 36.0 - 37.4 |
| ユニバーサル | 1 | 27.8 |
| スイート (最大4名) | 1 | 67.3 |

※シャワーブースのみ

客室設備

- ・無料インターネット接続 (有線 無線)
- ・YouTube対応テレビ
- ・外国語放送 (英語・中国語・韓国語)
- ・サータブランドマットレス
- ・空気清浄加湿器
- ・冷蔵庫
- ・ドライヤー
- ・電気ポット
- ・アイロン・アイロン台
- ・セーフティボックス

その他施設

- ・大浴場 (1F)
- ・コインランドリー (2F)
- ・製氷機 (3-6F)
- ・自動販売機 (1F)
- ・喫煙スペース (1F)

Guest Rooms Check-in 15:00 Check-out 11:00

| Room Types | No. of Rooms | SQM |
|-------------------------------------|--------------|-----------|
| Comfort Double* | 5 | 26.3 |
| Standard King | 14 | 25.1 |
| Standard Twin | 23 | 23.4-23.6 |
| Superior Twin (Max. 3 persons) | 176 | 26.2-27.8 |
| Triple | 12 | 27.5 |
| Corner Deluxe Twin (Max. 3 persons) | 14 | 36.0-37.4 |
| Universal | 1 | 27.8 |
| Suite (Max. 4 persons) | 1 | 67.3 |

*Shower Booth only

Room Facilities

- ・Free Internet Access (Wired LAN/Wireless LAN)
- ・YouTube on TV
- ・Foreign Language Broadcast (English/Chinese/Korean)
- ・Serta® Brand Mattress
- ・Humidifying Air Purifier
- ・Refrigerator
- ・Hair Dryer
- ・Electric Kettle
- ・Iron/Ironing Board
- ・In-room Safe

Others

- ・Public Bath (1F)
- ・Laundromat (2F)
- ・Ice Machine (3-6F)
- ・Vending Machine (1F)
- ・Smoking Space (1F)



1F ロビー



コーナー デラックス ツイン



1F レストラン「梅ごろも」



1F 宴会場「舞」

料飲施設 / Restaurant

| 階数 | レストラン名 | 席数 | 個室 |
|----|------------|----|----|
| 1F | レストラン 梅ごろも | 66 | 1 |

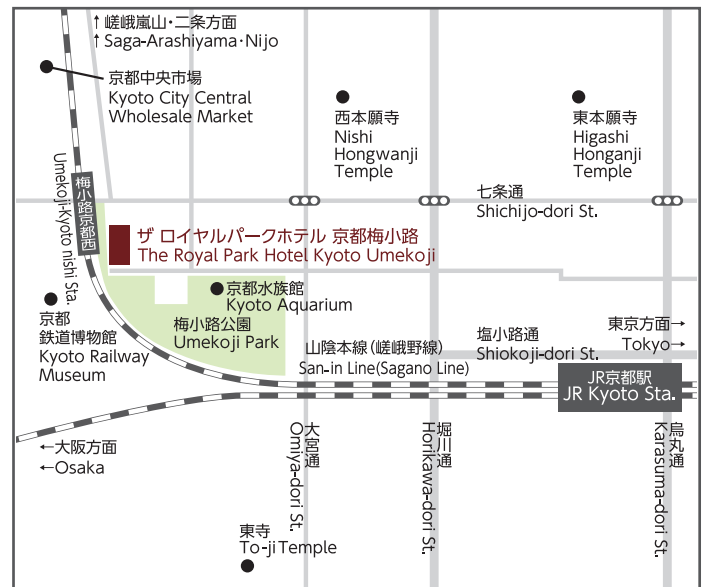
| Floor | Restaurant | Seating Capacity | Private Room |
|-------|----------------------|------------------|--------------|
| 1F | Restaurant Umegoromo | 66 | 1 |

宴会場 / Banquet Room

| 階数 | 宴会場名 | 正餐 | buffet | スクール | シアター | 面積㎡ |
|----|------|----|--------|------|------|-------|
| 1F | 舞 | 80 | 100 | 63 | 140 | 145.0 |

| Floor | Banquet | Dinner | Buffet | School | Theater | SQM |
|-------|---------|--------|--------|--------|---------|-------|
| 1F | MAI | 80 | 100 | 63 | 140 | 145.0 |

交通 / Access



JR嵯峨野線「梅小路京都西」駅 徒歩約1分
 名神高速道路京都南ICから国道1号線を通り約15分

An approximately 1-minute walk from JR Sagano Line "Umekoji-Kyoto nishi" Station
 An approximately 15-minute by car from Meishin Expressway Kyoto Minami IC via National Route 1



ザロイヤルパークホテル 広島リバーサイド

The Royal Park Hotel
Hiroshima Riverside

Opened 5 OCT 2018

〒730-0014 広島市中区上鞆町7-14
TEL 082-211-1111 FAX 082-211-1115

7-14 Kaminobori-cho, Naka-ku, Hiroshima 730-0014
TEL +81-82-211-1111 FAX +81-82-211-1115

<https://www.royalparkhotels.co.jp/the/hiroshimars/>

| 地上14F 14 above-ground floors | 客室数 127 Rooms 127 |

客室 チェックイン 15:00 チェックアウト 11:00

| 部屋タイプ | 室数 | 面積㎡ |
|-------------------|----|-------------|
| スタンダード シングル | 12 | 15.6 |
| ダブル | 36 | 17.4 - 17.6 |
| エコノミー ツイン | 51 | 17.6 |
| スタンダード ツイン | 9 | 21.4 |
| スーパーリア ツイン (最大3名) | 12 | 23.7 |
| デラックス ツイン (最大3名) | 4 | 36.7 |
| ユニバーサル シングル | 3 | 19.1 - 19.4 |

バスルーム：バスタブ (ユニットタイプ)

客室設備

- ・無料インターネット接続 (有線 無線)
- ・サータブランドマットレス
- ・空気清浄加湿器
- ・冷蔵庫
- ・ドライヤー
- ・セーフティボックス

その他施設

- ・製氷機 (4, 7, 10, 15F) ・喫煙スペース (1F)

Guest Rooms Check-in 15:00 Check-out 11:00

| Room Types | No. of Rooms | SQM |
|--------------------------------|--------------|-----------|
| Standard Single | 12 | 15.6 |
| Double | 36 | 17.4-17.6 |
| Economy Twin | 51 | 17.6 |
| Standard Twin | 9 | 21.4 |
| Superior Twin (Max. 3 persons) | 12 | 23.7 |
| Deluxe Twin (Max. 3 persons) | 4 | 36.7 |
| Universal Single | 3 | 19.1-19.4 |

Bathroom Type: Bathtub (Modular type)

Room Facilities

- ・Free Internet Access (Wired LAN/Wireless LAN)
- ・Serta® Brand Mattress
- ・Humidifying Air Purifier
- ・Refrigerator
- ・Hair Dryer
- ・In-room Safe

Others

- ・Ice Machine (4, 7, 10, 15F) ・Smoking Space (1F)



1F ロビー



エコノミー ツイン



1F レストラン「ザリバーサイドカフェ」



2F 宴会場「メープル」

料飲施設 / Restaurant

| 階数 | レストラン名 | 席数 | 個室 |
|----|------------------|----|----|
| 1F | レストラン ザリバーサイドカフェ | 53 | - |

| Floor | Restaurant | Seating Capacity | Private Room |
|-------|--------------------------------|------------------|--------------|
| 1F | Restaurant The River Side Cafe | 53 | - |

宴会場 / Banquet Room

| 階数 | 宴会場名 | 正餐 | 立食 | スクール | シアター | 面積㎡ |
|----|------------|-----|-----|------|------|-------|
| 2F | メープル (全) | 100 | 120 | 144 | 196 | 222.0 |
| | メープル AB | 50 | 70 | 72 | 112 | 123.0 |
| | メープル C | 40 | 50 | 30 | 84 | 99.0 |
| 2F | オリアンダー (全) | 40 | 50 | 28 | 63 | 81.7 |
| | オリアンダー A | 16 | 30 | 12 | 28 | 48.7 |
| | オリアンダー B | 10 | 20 | 8 | 18 | 33.0 |

| Floor | Banquet | Dinner | Buffet | School | Theater | SQM |
|-------|-----------------------|--------|--------|--------|---------|-------|
| 2F | Maple (Whole room) | 100 | 120 | 144 | 196 | 222.0 |
| | Maple AB | 50 | 70 | 72 | 112 | 123.0 |
| | Maple C | 40 | 50 | 30 | 84 | 99.0 |
| 2F | Oleander (Whole room) | 40 | 50 | 28 | 63 | 81.7 |
| | Oleander A | 16 | 30 | 12 | 28 | 48.7 |
| | Oleander B | 10 | 20 | 8 | 18 | 33.0 |

交通 / Access



JR「広島」駅(南口) 徒歩約8分
 広島空港より車で約50分

An approximately 8-minute walk from JR "Hiroshima" Station (South Exit)
 An approximately 50-minute by car from Hiroshima Airport

*画像はイメージです。 *Photos are for illustrative purposes only. 2024.8現在

ザロイヤルパークホテル福岡

The Royal Park Hotel Fukuoka

Opened 30 JUL 2011

〒812-0011 福岡市博多区博多駅前2-14-15

TEL 092-414-1111 FAX 092-414-1121

2-14-15 Hakataekimae, Hakata-ku, Fukuoka 812-0011

TEL +81-92-414-1111 FAX +81-92-414-1121

<https://www.royalparkhotels.co.jp/the/fukuoka/>



| 地上8F 8 above-ground floors | 客室数 174 Rooms 174 |

客室 チェックイン 15:00 チェックアウト 11:00

| 部屋タイプ | 室数 | 面積㎡ |
|-------------------------|----|------|
| スタンダードフロア (2-7F) | | |
| コンフォート シングル※ | 6 | 15.2 |
| コーナー ダブル | 4 | 28.2 |
| デラックスコーナーダブル | 4 | 30.3 |
| スタンダード ツイン | 82 | 24.7 |
| ハリウッド ツイン (最大3名) | 31 | 24.7 |
| スーベリア ツイン (最大3名) | 6 | 28.7 |
| コーナー ツイン | 3 | 30.3 |
| デラックス ツイン (最大3名) | 1 | 30.4 |
| トリプルルーム (最大4名) | 4 | 33.9 |
| コーナーデラックス ツイン | 6 | 39.5 |
| ユニバーサルルーム | 1 | 30.8 |

プレミアムフロア (8F)

| | | |
|------------------|----|-------------|
| コンフォート シングル※ | 1 | 15.2 |
| ダブル | 3 | 24.2 - 24.9 |
| コーナー ダブル | 1 | 28.2 |
| スタンダード ツイン | 14 | 24.7 |
| ハリウッド ツイン (最大3名) | 3 | 24.7 |
| スーベリア ツイン (最大3名) | 1 | 28.7 |
| デラックス ツイン (最大3名) | 1 | 30.4 |
| ジュニアスイート | 1 | 57.3 |
| プレミアムスイート | 1 | 67.3 |

※シャワーブースのみ

客室設備

- ・無料インターネット接続 (有線 無線) ・YouTube対応テレビ
- ・外国語放送 (英語・中国語・韓国語)
- ・シモンズ社製マイナスイオンベッド (一部除く)
- ・レインシャワー (ユニバーサルルームを除く) ・空気清浄加湿器
- ・冷蔵庫 ・ドライヤー ・セーフティボックス

プレミアムフロア サービス & アメニティ

- ・朝食ブッフェ ・ワンプレート&ワンドリンクサービス (「THE BAR」)
- ・コーヒーマシン ・レイトチェックアウト (~13:00)
- ・バスローブ ・パジャマ

Guest Rooms Check-in 15:00 Check-out 11:00

| Room Types | No. of Rooms | SQM |
|---------------------------------|--------------|------|
| Standard Floor (2-7F) | | |
| Comfort Single* | 6 | 15.2 |
| Corner Double | 4 | 28.2 |
| Deluxe Corner Double | 4 | 30.3 |
| Standard Twin | 82 | 24.7 |
| Hollywood Twin (Max. 3 persons) | 31 | 24.7 |
| Superior Twin (Max. 3 persons) | 6 | 28.7 |
| Corner Twin | 3 | 30.3 |
| Deluxe Twin (Max. 3 persons) | 1 | 30.4 |
| Triple Room (Max. 4 persons) | 4 | 33.9 |
| Corner Deluxe Twin | 6 | 39.5 |
| Universal Room | 1 | 30.8 |

Premium Floor (8F)

| | | |
|---------------------------------|----|-----------|
| Comfort Single* | 1 | 15.2 |
| Double | 3 | 24.2-24.9 |
| Corner Double | 1 | 28.2 |
| Standard Twin | 14 | 24.7 |
| Hollywood Twin (Max. 3 persons) | 3 | 24.7 |
| Superior Twin (Max. 3 persons) | 1 | 28.7 |
| Deluxe Twin (Max. 3 persons) | 1 | 30.4 |
| Junior Suite | 1 | 57.3 |
| Premium Suite | 1 | 67.3 |

*Shower Booth only

Room Facilities

- ・Free Internet Access (Wired LAN/Wireless LAN) ・YouTube on TV
- ・Foreign Language Broadcast (English/Chinese/Korean)
- ・Simmons® Ionic Bed (Except for some rooms)
- ・Rain Shower (Except for Universal Room) ・Humidifying Air Purifier
- ・Refrigerator ・Hair Dryer ・In-room Safe

Premium Floor Service & Amenities

- ・Breakfast Buffet ・One Complimentary Plate & Drink (「THE BAR」)
- ・Coffee Machine ・Late Check-out Service (-13:00)
- ・Bathrobe ・Sleepwear



1F ロビー



プレミアムフロア スーペリア ツイン



1F レストラン「Precious ONO HAKATA」



1F バー・ラウンジ「THE BAR」

料飲施設 / Restaurant & Bar

| 階数 | レストラン名 | | 席数 | 個室 |
|----|---------|---------------------|----|----|
| 1F | レストラン | Precious ONO HAKATA | 64 | - |
| 1F | バー・ラウンジ | THE BAR | 31 | - |

| Floor | Restaurant & Bar | | Seating Capacity | Private Room |
|-------|------------------|---------------------|------------------|--------------|
| 1F | Restaurant | Precious ONO HAKATA | 64 | - |
| 1F | Bar & Lounge | THE BAR | 31 | - |

その他施設

- ・会議室 (2F) ・コインランドリー (2F) ・製氷機 (4, 8F)
- ・自動販売機 (4F) ・喫煙スペース (2F)

Others

- ・ Meeting Rooms (2F) ・ Laundromat (2F) ・ Ice Machine (4, 8F)
- ・ Vending Machines (4F) ・ Smoking Space (2F)

交通 / Access



JR・福岡市地下鉄「博多」駅(博多口) 徒歩約5分
 福岡市地下鉄空港線「福岡空港」駅から「博多」駅まで約5分
 福岡空港より車で約15分

An approximately 5-minute walk from JR "Hakata" Station (Hakata Exit)
 An approximately 5-minute from Fukuoka City Subway Airport Line "Fukuoka Airport" Station to "Hakata" Station
 An approximately 15-minute by car from Fukuoka Airport



ザロイヤルパーク キャンバス 札幌大通公園
The Royal Park Canvas - Sapporo Odori Park
Opened 1 OCT 2021

〒060-0042 札幌市中央区大通西1-12
TEL 011-208-1555 FAX 011-208-1556

1-12 Odori Nishi, Chuo-ku, Sapporo 060-0042
TEL +81-11-208-1555 FAX +81-11-208-1556

<https://www.royalparkhotels.co.jp/canvas/sapporoodoripark/>

| 地上11F 11 above-ground floors | 客室数 134 Rooms 134 |

客室 チェックイン 15:00 チェックアウト 11:00

| 部屋タイプ | 室数 | 面積㎡ |
|--------------------------|----|------|
| キャビンフロア (9 - 11F) | | |
| スタンダード ツイン※ | 15 | 19.4 |
| コンフォート ツイン※ | 6 | 21.7 |
| スーベリア ツイン パークビュー | 12 | 23.0 |
| スーベリア ダブル パークビュー | 5 | 23.0 |
| スーベリア ダブル タワー ビュー※ | 2 | 24.8 |
| デラックス ツイン パークビュー | 3 | 29.0 |
| オオドオリ 스위트 (最大3名) | 1 | 47.8 |

ギャラリーフロア (3 - 8F)

| | | |
|---------------------------|----|------|
| スタンダード ダブル※ | 28 | 19.9 |
| モデレート ダブル | 8 | 22.2 |
| モデレート ツイン | 4 | 22.2 |
| スーベリア ツイン パークビュー (最大3名) | 36 | 23.5 |
| スーベリア ダブル タワービュー (最大3名) ※ | 6 | 25.9 |
| ユニバーサル※ | 2 | 25.3 |
| デラックス ツイン パークビュー (最大3名) | 6 | 29.7 |

※シャワーブースのみ

客室設備

当ホテルは客室にTVを設置していません

- ・無料インターネット接続 (無線)
- ・レコードプレーヤー
- ・ウッドスピーカー
- ・冷蔵庫
- ・ドライヤー
- ・電気ポット
- ・セーフティボックス

その他施設

- ・ライブラリー (2F) ・ギャラリー (2F)
- ・アメニティピックアップ (2F) ・レンタルアイテムルーム (4F)
- ・アイロンルーム (3F) ・コインランドリー (3F)
- ・製氷機 (3F) ・喫煙スペース (2F)

Guest Rooms Check-in 15:00 Check-out 11:00

| Room Types | No. of Rooms | SQM |
|------------------------------|--------------|------|
| Cabin Floor (9-11F) | | |
| Standard Twin* | 15 | 19.4 |
| Comfort Twin* | 6 | 21.7 |
| Superior Twin Park View | 12 | 23.0 |
| Superior Double Park View | 5 | 23.0 |
| Superior Double Tower View* | 2 | 24.8 |
| Deluxe Twin Park View | 3 | 29.0 |
| Odori Suite (Max. 3 persons) | 1 | 47.8 |

Gallery Floor (3-8F)

| | | |
|--|----|------|
| Standard Double* | 28 | 19.9 |
| Moderate Double | 8 | 22.2 |
| Moderate Twin | 4 | 22.2 |
| Superior Twin Park View (Max. 3 persons) | 36 | 23.5 |
| Superior Double Tower View (Max. 3 persons)* | 6 | 25.9 |
| Universal* | 2 | 25.3 |
| Deluxe Twin Park View (Max. 3 persons) | 6 | 29.7 |

*Shower Booth only

Room Facilities

No TV in the guest rooms

- ・Free Internet Access (Wireless LAN)
- ・Record Player
- ・Wood Speaker
- ・Refrigerator
- ・Hair Dryer
- ・Electric Kettle
- ・In-room Safe

Others

- ・Library (2F) ・Gallery (2F)
- ・Amenity Pickup (2F) ・Rental Item Pickup (4F)
- ・Iron Room (3F) ・Laundromat (3F)
- ・Ice Machine (3F) ・Smoking Space (2F)



屋上 キャンパスルーフトップ



2F キャンパスラウンジ

レストラン・ラウンジ / Restaurant・Lounge

| 階数 | レストラン・ラウンジ名 | | 席数 | 面積㎡ |
|----|-------------|------------------------|----|-------|
| 1F | レストラン | HOKKAIDO CUISINE KAMUY | 67 | 155.9 |
| 2F | キャンパスラウンジ | KOKAGE | 60 | 128.4 |
| 屋上 | キャンパスルーフトップ | OUTDOOR LIVING SAPPORO | - | 258.7 |

| Floor | Restaurant・Lounge | | Seating Capacity | SQM |
|-------|-------------------|------------------------|------------------|-------|
| 1F | Restaurant | HOKKAIDO CUISINE KAMUY | 67 | 155.9 |
| 2F | CANVAS LOUNGE | KOKAGE | 60 | 128.4 |
| RF | CANVAS ROOFTOP | Outdoor Living Sapporo | - | 258.7 |



1F レストラン「HOKKAIDO CUISINE KAMUY」

交通 / Access



札幌市営地下鉄「大通」駅（23番出口）徒歩約1分
 JR「札幌」駅 徒歩約15分（札幌駅前通地下歩行空間利用）
 新千歳空港よりJR快速エアポート「札幌」駅まで 約39分、徒歩約6分の札幌地下鉄南北線「さっぽろ」駅から「大通」駅まで約1分
 新千歳空港より新千歳空港連絡バス「大通公園」おりばまで約75分、徒歩約5分
 新千歳空港より車で約60分（道央自動車道利用）

An approximately 1-minute walk from Sapporo Subway "Odori" Station (Exit 23)
 An approximately 15-minute walk from JR "Sapporo" station (using Sapporo Ekimae-dori Underground Walkway)
 An approximately 39-minute from New Chitose Airport to JR Rapid Airport "Sapporo" Station, about 6-minute walk from Sapporo Subway Namboku Line "Sapporo" Station to "Odori" Station about 1-minute
 An approximately 75-minute from New Chitose Airport to Airport Shuttle Bus "Odori Park" stop, about 5-minute walk
 An approximately 60-minute by car (using Hokkaido Expressway) from New Chitose Airport



キャビンフロア スーパーリア ツイン

ザロイヤルパーク キャンバス 銀座8

The Royal Park Canvas - Ginza 8

Opened 20 MAR 2019

〒104-0061 東京都中央区銀座8-9-4
TEL 03-6205-8010 FAX 03-6205-8011
<https://www.canvas-ginza8.jp/>

8-9-4 Ginza, Chuo-ku, Tokyo 104-0061
TEL +81-3-6205-8010 FAX +81-3-6205-8011
<https://www.canvas-ginza8.jp/en/>



| 地上14F 14 above-ground floors | 客室数 121 Rooms 121 |

客室 チェックイン 15:00 チェックアウト 11:00

| 部屋タイプ | 室数 | 面積㎡ |
|-------------------------|----|-------------|
| スタンダード ダブル※ | 27 | 17.4 - 17.7 |
| スタンダード キング※ | 6 | 20.1 |
| スタンダード ツイン※ | 36 | 20.1 |
| スーベリア ダブル | 10 | 24.9 |
| スーベリア ツインA※ | 11 | 23.7 |
| スーベリア ツインB (最大3名) | 17 | 23.2 - 25.4 |
| デラックス ツインA | 4 | 30.3 |
| デラックス ツインB (最大3名) | 7 | 30.3 |
| ユニバーサル ダブル | 1 | 25.1 |
| GINZA MODERN ツイン (最大3名) | 1 | 25.4 |
| CREATOR'S STAY ツイン | 1 | 25.4 |

※シャワーブースのみ

客室設備

- ・無料インターネット接続 (有線 無線)
- ・外国語放送 (英語)
- ・シモンズ社製ベッド
- ・冷蔵庫
- ・ドライヤー
- ・セーフティボックス

その他施設

- ・キッチン (2F) ・ミュージックライブラリ (2F)
- ・ボトルショップ (1F) ・ジム (2F)
- ・CANVAS PICK UP (1F)
- ・コインランドリー (2F) ・自動販売機 (2F)
- ・喫煙スペース (2F)

Guest Rooms Check-in 15:00 Check-out 11:00

| Room Types | No. of Rooms | SQM |
|------------------------------------|--------------|-----------|
| Standard Double* | 27 | 17.4-17.7 |
| Standard King* | 6 | 20.1 |
| Standard Twin* | 36 | 20.1 |
| Superior Double | 10 | 24.9 |
| Superior Twin A* | 11 | 23.7 |
| Superior Twin B (Max. 3 persons) | 17 | 23.2-25.4 |
| Deluxe Twin A | 4 | 30.3 |
| Deluxe Twin B (Max. 3 persons) | 7 | 30.3 |
| Universal Double | 1 | 25.1 |
| GINZA MODERN Twin (Max. 3 persons) | 1 | 25.4 |
| CREATOR'S STAY Twin | 1 | 25.4 |

*Shower Booth only

Room Facilities

- ・Free Internet Access (Wired LAN/Wireless LAN)
- ・Foreign Language Broadcast (English)
- ・Simmons® Bed
- ・Refrigerator
- ・Hair Dryer
- ・In-room Safe

Others

- ・Kitchen (2F) ・Music Library (2F)
- ・Bottle Shop (1F) ・Gym (2F)
- ・CANVAS PICK UP (1F)
- ・Laundromat (2F) ・Vending Machine (2F)
- ・Smoking Space (2F)



1F フロント



デラックス ツインA



14F レストラン「オウパセズ」



2F キャンバスラウンジ内キッチン

レストラン・ラウンジ / Restaurant・Lounge

| 階数 | レストラン・ラウンジ名 | 席数 | 面積㎡ | |
|-----|-------------|-------|-------|-----|
| 1F | ティーサロン | 6 | 106.3 | |
| 2F | キャンバスラウンジ | 23 | 86.8 | |
| 14F | レストラン | オウパセズ | 80 | 210 |

| Floor | Restaurant・Lounge | Seating Capacity | SQM | |
|-------|-------------------|------------------|-------|-----|
| 1F | Tea Salon | 6 | 106.3 | |
| 2F | CANVAS LOUNGE | 23 | 86.8 | |
| 14F | Restaurant | Opuses | 80 | 210 |

交通 / Access



東京メトロ銀座線・日比谷線・丸ノ内線「銀座」駅（A3出口）徒歩約5分
 JR「新橋」駅（銀座口）徒歩約7分
 東京メトロ銀座線「新橋」駅（1番出口）徒歩約7分
 都営浅草線「新橋」駅（A3出口）徒歩約7分
 ゆりかもめ「新橋」駅（2C出口）徒歩約7分

An approximately 5-minute walk from Tokyo Metro Ginza/Hibiya/Marunouchi Line "Ginza" Station (Exit A3)
 An approximately 7-minute walk from JR "Shimbashi" Station (Ginza Exit)
 An approximately 7-minute walk from Tokyo Metro Ginza Line "Shimbashi" Station (Exit 1)
 An approximately 7-minute walk from Toei Asakusa Line "Shimbashi" Station (Exit A3)
 An approximately 7-minute walk from Yurikamome Line "Shimbashi" Station (Exit 2C)

ザロイヤルパーク キャンバス 銀座コリドー

The Royal Park Canvas - Ginza Corridor

Opened 16 NOV 2022

〒104-0061 東京都中央区銀座6-2-11
TEL 03-3573-1121 FAX 03-3573-3955

6-2-11 Ginza, Chuo-ku, Tokyo 104-0061
TEL +81-3-3573-1121 FAX +81-3-3573-3955

<https://www.royalparkhotels.co.jp/canvas/ginzacorridor/>



| 地上13F 13 above-ground floors | 客室数 161 Rooms 161 |

客室 チェックイン 15:00 チェックアウト 11:00

| 部屋タイプ | 室数 | 面積㎡ |
|--------------------------|----|------|
| PROSECCO (3 - 7F) | | |
| スタンダード ダブル※ | 25 | 23.1 |
| スタンダード キング※ | 5 | 23.4 |
| モデレート キング※ | 15 | 24.0 |
| スーベリア キング | 5 | 25.4 |
| スタンダード ツイン※ | 13 | 22.7 |
| スタンダード ハリウッドツイン※ | 5 | 22.7 |
| ユニバーサル ツイン※ | 2 | 22.7 |

OMIKI (8 - 13F)

| | | |
|------------------|----|------|
| スタンダード ダブル※ | 30 | 23.1 |
| スタンダード キング※ | 6 | 23.4 |
| モデレート キング※ | 18 | 24.0 |
| スーベリア キング | 3 | 25.4 |
| スタンダード ハリウッドツイン※ | 24 | 22.7 |

CANVAS (4 - 13F)

| | | |
|------------------|---|------|
| デラックス ツイン (最大3名) | 7 | 34.7 |
| スイート (最大3名) | 3 | 60.1 |

※シャワーブースのみ

客室設備

当ホテルは客室にTVを設置していません

- ・無料インターネット接続 (有線 無線)
- ・プロジェクター
- ・高音質スピーカー
- ・冷蔵庫
- ・ドライヤー
- ・電気ポット
- ・セーフティボックス

その他施設

- ・CANVAS PICK UP (2F)
- ・レンタルアイテムルーム (5 - 6F)
- ・コインランドリー (2F)
- ・アイロンルーム (4F)
- ・製氷機 (4F)
- ・喫煙スペース (1 - 2F)

Guest Rooms Check-in 15:00 Check-out 11:00

| Room Types | No. of Rooms | SQM |
|--------------------------|--------------|------|
| PROSECCO (3-7F) | | |
| Standard Double* | 25 | 23.1 |
| Standard King* | 5 | 23.4 |
| Moderate King* | 15 | 24.0 |
| Superior King | 5 | 25.4 |
| Standard Twin* | 13 | 22.7 |
| Standard Hollywood Twin* | 5 | 22.7 |
| Universal Twin* | 2 | 22.7 |

OMIKI (8-13F)

| | | |
|--------------------------|----|------|
| Standard Double* | 30 | 23.1 |
| Standard King* | 6 | 23.4 |
| Moderate King* | 18 | 24.0 |
| Superior King | 3 | 25.4 |
| Standard Hollywood Twin* | 24 | 22.7 |

CANVAS (4-13F)

| | | |
|------------------------------|---|------|
| Deluxe Twin (Max. 3 persons) | 7 | 34.7 |
| Suite (Max. 3 persons) | 3 | 60.1 |

*Shower Booth only

Room Facilities

There is no TV in the guest room

- ・Free Internet Access (Wired LAN/Wireless LAN)
- ・Projector
- ・High-quality Speakers
- ・Refrigerator
- ・Hair Dryer
- ・Electric Kettle
- ・In-room Safe

Others

- ・CANVAS PICK UP (2F)
- ・Rental Item Pickup (5-6F)
- ・Laundromat (2F)
- ・Ironing Space (4F)
- ・Ice Machine (4F)
- ・Smoking Space (1-2F)



2F キャンバスラウンジ produced by P.C.M.



1F レストラン「イル カルディナーレ 銀座コリドー店 クッチーナ イタリアーナ」



1F バー「プロセッコバー」



キャンバスタイプ デラックス ツイン

レストラン・ラウンジ / Restaurant・Lounge

| 階数 | レストラン・ラウンジ名 | 席数 | 面積㎡ |
|----|--|----|-------|
| 1F | レストラン イル カルディナーレ 銀座コリドー店 クッチーナ イタリアーナ | 52 | 131.8 |
| 1F | バー プロセッコバー | 6 | 9.75 |
| 2F | キャンバスラウンジ produced by P.C.M. | - | 27.7 |
| 2F | バー オミキバー | 20 | 9.16 |

| Floor | Restaurant・Lounge | Seating Capacity | SQM |
|-------|---|------------------|-------|
| 1F | Restaurant il Cardinale Ginza Corridor Cucina Italiana | 52 | 131.8 |
| 1F | BAR PROSECCO BAR | 6 | 9.75 |
| 2F | CANVAS LOUNGE produced by P.C.M. | - | 27.7 |
| 2F | BAR OMIKI BAR | 20 | 9.16 |

交通 / Access



- 東京メトロ「銀座」駅 (C-1・C-2出口) 徒歩約5分
- 東京メトロ「日比谷」駅 (A-11・A-13出口) 徒歩約5分
- 東京メトロ「有楽町」駅 (D-7出口) 徒歩約5分
- JR「新橋」駅 (北改札出口) 徒歩約6分
- JR「有楽町」駅 (日比谷口) 徒歩約6分

- An approximately 5-minute walk from Tokyo Metro "Ginza" Station (Exit C-1 or C-2)
- An approximately 5-minute walk from Tokyo Metro "Hibiya" Station (Exit A-11 or A-13)
- An approximately 5-minute walk from Tokyo Metro "Yurakucho" Station (Exit D-7)
- An approximately 6-minute walk from JR "Shimbashi" Station (North Ticket Exit)
- An approximately 6-minute walk from JR "Yurakucho" Station (Hibiya Exit)

※画像はイメージです。 *Photos are for illustrative purposes only. 2024.8現在

ザ ロイヤルパーク キャンバス 名古屋

The Royal Park Canvas - Nagoya

Opened 1 NOV 2013

〒450-0002 名古屋市中村区名駅3-23-13
TEL 052-300-1111 FAX 052-581-9900

3-23-13 Meieki, Nakamura-ku, Nagoya 450-0002
TEL +81-52-300-1111 FAX +81-52-581-9900

<https://www.royalparkhotels.co.jp/canvas/nagoya/>



| 地上12F 12 above-ground floors | 客室数 153 Rooms 153 |

客室 チェックイン 15:00 チェックアウト 11:00

| 部屋タイプ | 室数 | 面積㎡ |
|-------------------------|----|------|
| シングル※ | 57 | 15.8 |
| ダブル※※ | 25 | 18.0 |
| スタンダード ツイン | 45 | 18.0 |
| デラックス ツイン (最大3名) | 23 | 28.3 |
| ドリームベッドデラックス ツイン | 1 | 29.1 |
| ユニバーサル デラックス ツイン (最大3名) | 1 | 29.2 |
| スイート | 1 | 50.6 |

※シャワーブースのみ

※※バスタブ (ユニットタイプ)

※客室設備

- ・無料インターネット接続 (有線 無線)
- ・外国語放送 (英語・中国語・韓国語)
- ・サータブランドマットレス (一部除く)
- ・空気清浄加湿器
- ・冷蔵庫 ・ドライヤー
- ・セーフティボックス

その他施設

- ・大浴場 (3F)
- ・CANVAS PICK UP (2F)
- ・コインランドリー (3F)
- ・製氷機 (4, 6, 8, 10 - 12F)
- ・自動販売機 (3F)
- ・喫煙スペース (2F)

Guest Rooms Check-in 15:00 Check-out 11:00

| Room Types | No. of Rooms | SQM |
|--|--------------|------|
| Single* | 57 | 15.8 |
| Double** | 25 | 18.0 |
| Standard Twin | 45 | 18.0 |
| Deluxe Twin (Max. 3 persons) | 23 | 28.3 |
| Dream Bed Deluxe Twin | 1 | 29.1 |
| Universal Deluxe Twin (Max. 3 persons) | 1 | 29.2 |
| Suite | 1 | 50.6 |

*Shower Booth Only

**Bathtub (Modular type)

※Room Facilities

- ・Free Internet Access (Wired LAN/Wireless LAN)
- ・Foreign Language Broadcast (English/Chinese/Korean)
- ・Serta® Brand Mattress (Except for some rooms)
- ・Humidifying Air Purifier
- ・Refrigerator ・Hair Dryer
- ・In-room Safe

Others

- ・Public Bath (3F)
- ・CANVAS PICK UP (2F)
- ・Laundromat (3F)
- ・Ice Machine (4, 6, 8, 10-12F)
- ・Vending Machines (3F)
- ・Smoking Space (2F)



スイート



3F 大浴場



スタンダード ツイン



2F カジュアルダイニング「ムッシュいとう」

レストラン・ラウンジ / Restaurant・Lounge

| 階数 | レストラン・ラウンジ名 | 席数 | 面積㎡ |
|----|--------------------|----|-------|
| 2F | カジュアルダイニング ムッシュいとう | 55 | 161.4 |

| Floor | Restaurant・Lounge | Seating Capacity | SQM |
|-------|-----------------------------|------------------|-------|
| 2F | Casual Dining Monsieur ITOH | 55 | 161.4 |

交通 / Access



JR「名古屋」駅(桜通口) 徒歩約5分
 名古屋鉄道「名鉄名古屋」駅(北改札口) 徒歩約5分
 ※地下街ユニモールU10出口(7:00-22:30)より徒歩約1分
 名古屋高速都心環状線「錦橋」出口約5分
 東名高速名古屋IC 約30分
 中部国際空港より名古屋鉄道空港特急ミュースカイ「名古屋」駅まで約30分
 名古屋空港より名古屋空港直行バス「名古屋駅ミッドランドスクエア前」まで約35分

An approximately 5-minute walk from JR "Nagoya" Station (Sakura-dori Exit)
 An approximately 5-minute walk from Nagoya Railway "Meitetsu Nagoya" Station (North Ticket Gate)
 *An approximately 1-minute walk from Unimall U10 Exit (7:00-22:30)
 An approximately 5-minute by car from the "Nishikibashi" exit on the Nagoya Expressway Inner Circular Route
 An approximately 30-minute by car from Tomei Expressway Nagoya IC
 An approximately 30-minute by Airport Limited Express μ -SKY from Chubu Centrair International Airport to "Meitetsu Nagoya" Station
 An approximately 35-minute by direct bus from Nagoya Airport to "Nagoya Station Midland Square Mae"

ザ ロイヤルパーク キャンバス 京都二条

The Royal Park Canvas - Kyoto Nijo

Opened 6 JUN 2021

〒604-8381 京都市中京区西ノ京職司町22-7

TEL 075-811-1112 FAX 075-811-1128

22-7 Nishinokyo Shokushi-cho, Nakagyo-ku, Kyoto 604-8381

TEL +81-75-811-1112 TEL +81-75-811-1128

<https://www.royalparkhotels.co.jp/canvas/kyotonijo/>



| 地上8F 8 above-ground floors | 客室数 180 Rooms 180 |

客室 チェックイン 15:00 チェックアウト 11:00

| 部屋タイプ | 室数 | 面積㎡ |
|----------------------|-----|-------------|
| コンフォート ダブル※ | 33 | 17.1 - 19.1 |
| スタンダード ツイン/キング※ | 106 | 22.1 - 23.4 |
| モデレート ツイン/キング/ダブル | 27 | 22.1 - 22.8 |
| デラックス ツイン | 5 | 25.0 - 26.8 |
| スーベリア ツイン (最大3名) | 6 | 25.8 |
| ユニバーサル※※ | 2 | 24.6 - 25.6 |
| コーナーデラックス ツイン (最大3名) | 1 | 47.0 |

※シャワーブースのみ

※※シャワーブースのみ (ユニットタイプ)

客室設備

- ・無料インターネット接続 (有線 無線)
- ・YouTube対応テレビ
- ・外国語放送 (英語・中国語・韓国語)
- ・シモンズ社製ベッド
- ・レインシャワー(コンフォート ダブル・スタンダード ツイン/キング・コーナーデラックス)
- ・冷蔵庫
- ・ドライヤー
- ・セーフティボックス

その他施設

- ・大浴場 (1F) ・ジム (1F) ・CANVAS PICK UP (1F)
- ・レンタルアイテムルーム (6F) ・アイロンルーム (2 - 8F)
- ・コインランドリー (5F) ・製氷機 (3, 5, 7F) ・喫煙スペース (1F)

Guest Rooms Check-in 15:00 Check-out 11:00

| Room Types | No. of Rooms | SQM |
|-------------------------------------|--------------|-----------|
| Comfort Double* | 33 | 17.1-19.1 |
| Standard Twin/King* | 106 | 22.1-23.4 |
| Moderate Twin/King/Double | 27 | 22.1-22.8 |
| Deluxe Twin | 5 | 25.0-26.8 |
| Superior Twin (Max. 3 persons) | 6 | 25.8 |
| Universal** | 2 | 24.6-25.6 |
| Corner Deluxe Twin (Max. 3 persons) | 1 | 47.0 |

*Shower Booth only

**Shower Booth only (unit type)

Room Facilities

- ・Free Internet Access (Wired LAN/Wireless LAN)
- ・YouTube on TV
- ・Foreign Language Broadcast (English/Chinese/Korean)
- ・Simmons® Bed
- ・Rain Shower (Comfort Double, Standard Twin/King, Corner Deluxe)
- ・Refrigerator
- ・Hair Dryer
- ・In-room Safe

Others

- ・Public Bath (1F) ・Gym (1F) ・CANVAS PICK UP (1F)
- ・Rental Item Pickup (6F) ・Ironing Space (2-8F)
- ・Laundromat (5F) ・Ice Machine (3, 5, 7F) ・Smoking Space (1F)



1F キャンパスラウンジ



1F 大浴場



スタンダード ツイン



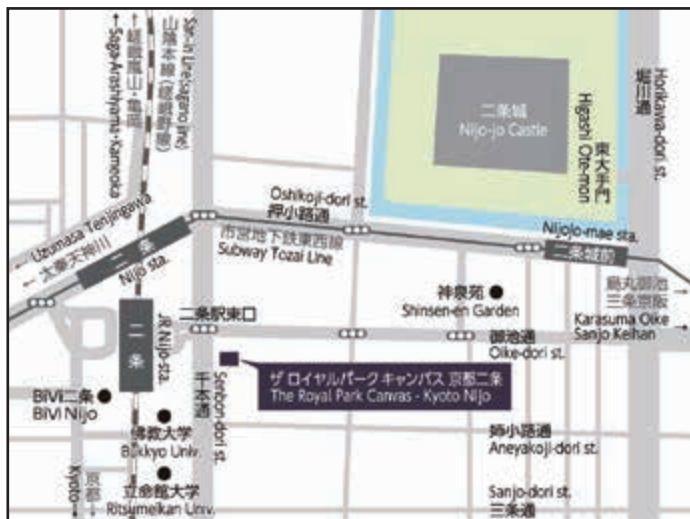
コーナーデラックス ツイン

レストラン・ラウンジ / Restaurant・Lounge

| 階数 | レストラン・ラウンジ名 | 席数 | 面積㎡ |
|----|-------------|----|-------|
| 1F | キャンパスラウンジ | 60 | 203.9 |
| 1F | ミーティングルーム | 10 | 22.4 |

| Floor | Restaurant・Lounge | Seating Capacity | SQM |
|-------|-------------------|------------------|-------|
| 1F | CANVAS LOUNGE | 60 | 203.9 |
| 1F | Meeting Room | 10 | 22.4 |

交通 / Access



JR嵯峨野線「二条」駅 徒歩約2分

京都市営地下鉄東西線「二条」駅 徒歩約2分

An approximately 2-minute walk from JR Sagano Line "Nijo" Station

An approximately 2-minute walk from Kyoto Municipal Subway Tozai Line "Nijo" Station



ザ ロイヤルパーク キャンバス 大阪北浜

The Royal Park Canvas - Osaka Kitahama

Opened 7 JUN 2019

〒541-0041 大阪市中央区北浜1-9-8
TEL 06-6220-1111 FAX 06-6220-1113

1-9-8 Kitahama, Chuo-ku, Osaka 541-0041
TEL +81-6-6220-1111 FAX +81-6-6220-1113

<https://www.royalparkhotels.co.jp/canvas/osakakitahama/>

| 地上12F 12 above-ground floors | 客室数 238 Rooms 238 |

客室 チェックイン 15:00 チェックアウト 11:00

| 部屋タイプ | 室数 | 面積㎡ |
|------------------|----|-------------|
| コンフォート ダブル※ | 86 | 14.8 - 18.2 |
| スタンダード ツイン※ | 90 | 21.7 - 23.4 |
| デラックス ダブル | 30 | 22.6 - 24.3 |
| デラックス ツイン (2名利用) | 10 | 24.4 - 26.1 |
| デラックス ツイン (3名利用) | 20 | 26.1 - 27.8 |
| ユニバーサル ツイン※※ | 1 | 21.7 |
| スイート (最大3名) | 1 | 45.2 |

※シャワーブースのみ

※※バスタブ (ユニットタイプ)

客室設備

- ・無料インターネット接続 (有線 無線)
- ・YouTube対応テレビ
- ・外国語放送 (英語・中国語・韓国語)
- ・シモンズ社製ベッド
- ・レインシャワー (ユニバーサルツインを除く)
- ・冷蔵庫
- ・ドライヤー
- ・スチーマーナノケア
- ・セーフティボックス

その他施設

- ・ジム (2F) ・CANVAS PICK UP (2F) ・レンタルアイテムルーム (4F)
- ・アイロンルーム (3・12F) ・コインランドリー (3F)
- ・製氷機 (2・4, 6, 8, 10, 12F) ・喫煙スペース (2F)

Guest Rooms Check-in 15:00 Check-out 11:00

| Room Types | No. of Rooms | SQM |
|-------------------------|--------------|-----------|
| Comfort Double* | 86 | 14.8-18.2 |
| Standard Twin* | 90 | 21.7-23.4 |
| Deluxe Double | 30 | 22.6-24.3 |
| Deluxe Twin (2 Persons) | 10 | 24.4-26.1 |
| Deluxe Twin (3 Persons) | 20 | 26.1-7.8 |
| Universal Twin* | 1 | 21.7 |
| Suite (Max. 3 persons) | 1 | 45.2 |

*Shower Booth only

**Bathtub (Modular type)

Room Facilities

- ・Free Internet Access (Wired LAN/Wireless LAN)
- ・YouTube on TV
- ・Foreign Language Broadcast (English/Chinese/Korean)
- ・Simmons® Bed
- ・Rain Shower (Except for Universal Twin)
- ・Refrigerator
- ・Hair Dryer
- ・Nanocare Steamer
- ・In-room Safe

Others

- ・Gym (2F) ・CANVAS PICK UP (2F) ・Rental Item Pickup (4F)
- ・Ironing Space (3-12F) ・Laundromat (3F)
- ・Ice Machine (2-4, 6, 8, 10, 12F) ・Smoking Space (2F)



2F キャンパスラウンジ



2F キャンパスラウンジ内バーカウンター



スタンダード ツイン



スイート

レストラン・ラウンジ / Restaurant・Lounge

| 階数 | レストラン・ラウンジ名 | 席数 | 面積㎡ |
|----|-------------|-----|-------|
| 2F | キャンパスラウンジ | 104 | 190.0 |
| 2F | ミーティングルーム | 8 | 14.2 |

| Floor | Restaurant・Lounge | Seating Capacity | SQM |
|-------|-------------------|------------------|-------|
| 2F | CANVAS LOUNGE | 104 | 190.0 |
| 2F | Meeting Room | 8 | 14.2 |

交通 / Access



大阪メトロ堺筋線・京阪電車「北浜」駅(3号出口) 隣接
 大阪メトロ御堂筋線・京阪電車「淀屋橋」駅(北改札口) 徒歩約8分
 大阪メトロ御堂筋線・JR「新大阪」駅から京阪電車「北浜」駅まで 最短約16分
 関西国際空港より車で約50分
 伊丹空港より車で約20分

Connected to Osaka Metro Sakaisuji Line・Keihan Trains "Kitahama" Station (Exit 3)
 An approximately 8-minute walk from Osaka Metro Midosuji Line・Keihan Trains "Yodoyabashi" Station (North Exit)
 An approximately 16-minute walk from Osaka Metro "Shin-Osaka" Station to Keihan Trains "Kitahama" Station
 An approximately 50-minute by car from Kansai International Airport
 An approximately 20-minute by car from Osaka International Airport (Itami Airport)



ザロイヤルパーク キャンバス 神戸三宮
The Royal Park Canvas - Kobe Sannomiya
Opened 21 JAN 2021

〒650-0011 神戸市中央区下山手通2-3-1
TEL 078-391-1110 FAX 078-391-1155

2-3-1 Shimoyamate-dori, Chuo-ku, Kobe 650-0011
TEL +81-78-391-1110 FAX +81-78-391-1155

<https://www.royalparkhotels.co.jp/canvas/kobesannomiya/>

| 地上12F 12 above-ground floors | 客室数 170 Rooms 170 |

客室 チェックイン 15:00 チェックアウト 11:00

| 部屋タイプ | 室数 | 面積㎡ |
|------------------|----|-------------|
| コンフォート ダブル※ | 72 | 18.6 - 21.1 |
| スタンダード ツイン | 55 | 21.6 - 23.4 |
| スーベリア ツイン | 11 | 25.7 |
| デラックス ツイン (最大3名) | 30 | 27.3 - 29.9 |
| ユニバーサル※※ | 1 | 28.9 |
| スイート (最大4名) | 1 | 40.6 |

※シャワーブースのみ
※※バスタブ (ユニットタイプ)

客室設備

- ・無料インターネット接続 (有線 無線)
- ・YouTube対応テレビ
- ・外国語放送 (英語・中国語・韓国語)
- ・シモンズ社製ベッド
- ・レインシャワー (コンフォート ダブル・スイート)
- ・冷蔵庫
- ・ドライヤー
- ・セーフティボックス

その他施設

- ・ジム (2F) ・CANVAS PICK UP (1F) ・アイロンスルーム (2-12F)
- ・コインランドリー (2F) ・製氷機 (3, 5, 7, 9, 11F) ・喫煙スペース (1F)

Guest Rooms Check-in 15:00 Check-out 11:00

| Room Types | No. of Rooms | SQM |
|------------------------------|--------------|-----------|
| Comfort Double* | 72 | 18.6-21.1 |
| Standard Twin | 55 | 21.6-23.4 |
| Superior Twin | 11 | 25.7 |
| Deluxe Twin (Max. 3 persons) | 30 | 27.3-29.9 |
| Universal** | 1 | 28.9 |
| Suite (Max. 4 persons) | 1 | 40.6 |

*Shower Booth only
**Bathtub (Modular type)

Room Facilities

- ・Free Internet Access (Wired LAN/Wireless LAN)
- ・YouTube on TV
- ・Foreign Language Broadcast (English/Chinese/Korean)
- ・Simmons® Bed
- ・Rain Shower (Comfort Double, Suite)
- ・Refrigerator
- ・Hair Dryer
- ・In-room Safe

Others

- ・Gym (2F) ・CANVAS PICK UP (1F) ・Ironing Space (2-12F)
- ・Laundromat (2F) ・Ice Machine (3, 5, 7, 9, 11F) ・Smoking Space (1F)



1F キャンバスラウンジ



1F キャンバスラウンジテラス席



コンフォートダブル



スイート

レストラン・ラウンジ / Restaurant・Lounge

| 階数 | レストラン・ラウンジ名 | 席数 | 面積㎡ |
|----|-------------|----|------|
| 1F | キャンバスラウンジ | 47 | 89.8 |
| 1F | テラス | 12 | - |
| 1F | ミーティングルーム | 8 | 8.5 |

| Floor | Restaurant・Lounge | Seating Capacity | SQM |
|-------|-------------------|------------------|------|
| 1F | CANVAS LOUNGE | 47 | 89.8 |
| 1F | TERRACE | 12 | - |
| 1F | Meeting Room | 8 | 8.5 |

交通 / Access



神戸市営地下鉄「三宮」駅（西出口1） 徒歩約2分
 阪急電鉄「神戸三宮」駅（西改札口） 徒歩約5分
 JR「三ノ宮」駅（西口改札） 徒歩約6分
 阪神電鉄「神戸三宮」駅（西口） 徒歩約8分
 ポートライナー「三宮」駅 徒歩約9分
 神戸空港からポートライナー「三宮」駅まで約18分
 関西国際空港からリムジンバス「神戸三宮駅」おりばまで約65分
 大阪国際空港（伊丹）からリムジンバス「神戸三宮駅」おりばまで約40分

An approximately 2-minute walk from Kobe Municipal Subway "Sannomiya" Station (West Exit 1)
 An approximately 5-minute walk from Hankyu Railway "Kobe Sannomiya" Station (West Ticket Gate)
 An approximately 6-minute walk from JR "Sannomiya" Station (West Gate)
 An approximately 8-minute walk from Hanshin Electric Railway "Kobe Sannomiya" Station (West Gate)
 An approximately 9-minute walk from Port Liner "Sannomiya" Station
 An approximately 18-minute walk from Kobe Airport to Port Liner "Sannomiya" Station
 An approximately 65-minute walk from the limousine bus "Kobe Sannomiya Station" drop off point from Kansai International Airport
 An approximately 40-minute walk from the limousine bus "Kobe Sannomiya" Station drop off point from Osaka International Airport (Itami)

ザロイヤルパーク キャンバス 福岡中洲

The Royal Park Canvas - Fukuoka Nakasu

Opened 4 AUG 2023

〒810-0801 福岡市博多区中洲5-6-20
TEL 092-291-1188 FAX 092-291-0666

5-6-20 Nakasu, Hakata-ku, Fukuoka 810-0801
TEL +81-92-291-1188 FAX +81-92-291-0666

<https://www.royalparkhotels.co.jp/canvas/fukuokanakasu/>



| 地上14F 14 above-ground floors | 客室数 255 Rooms 255 |

客室 チェックイン 15:00 チェックアウト 11:00

| 部屋タイプ | 室数 | 面積㎡ |
|---------------------------|-----|-------------|
| レギュラーフロア (4 - 9F) | | |
| スタンダード ダブル※ | 42 | 18.5 - 21.2 |
| コンフォート ダブル※ | 6 | 21.6 |
| スーベリア ツイン リバーサイド (最大3名) ※ | 84 | 26.6 |
| コーナー ツイン/キング リバーサイド※ | 6/6 | 29.8 - 33.6 |

| スカイフロア (10 - 14F) | | |
|-------------------------------|-------|-------------|
| スタンダード ダブル※ | 28 | 18.5 - 21.2 |
| コンフォート ダブル※ | 4 | 21.6 |
| モデレート ダブル※ | 1 | 25.8 |
| スーベリア ツイン/キング リバーサイド (最大3名) ※ | 42/14 | 26.6 |
| コーナー ツイン/キング リバーサイド※ | 4/4 | 29.8 - 33.6 |
| デラックス ツイン (最大4名) | 3 | 37.9 - 38.7 |
| コーナーデラックス ツイン (最大4名) | 1 | 42.9 |
| プレミアムツイン リバーサイド (最大4名) | 5 | 53.3 |
| バルコニースイート ツイン/キング | 1/1 | 86.1 - 89.2 |
| ユニバーサル | 3 | 25.1 |

※シャワーブースのみ

客室設備

- ・無料インターネット接続 (無線)
- ・YouTube対応テレビ
- ・シモンズ社製ベッド
- ・Bluetoothスピーカー
- ・冷蔵庫
- ・ドライヤー
- ・電気ポット
- ・セーフティボックス

その他施設

- ・大浴場/サウナ (3F)
- ・CANVAS PICK UP (2F)
- ・レンタルアイテムルーム (3F)
- ・コインランドリー (3, 7, 10, 13F)
- ・アイロンルーム (3F)
- ・製氷機 (4F)
- ・喫煙スペース (2F)

Guest Rooms Check-in 15:00 Check-out 11:00

| Room Types | No. of Rooms | SQM |
|---|--------------|-----------|
| REGULAR FLOOR (4-9F) | | |
| Standard Double* | 42 | 18.5-21.2 |
| Comfort Double* | 6 | 21.6 |
| Superior Twin Riverside (Max. 3 persons)* | 84 | 26.6 |
| Corner Twin/King Riverside* | 6/6 | 29.8-33.6 |

| SKY FLOOR (10-14F) | | |
|--|-------|-----------|
| Standard Double* | 28 | 18.5-21.2 |
| Comfort Double* | 4 | 21.6 |
| Moderate Double* | 1 | 25.8 |
| Superior Twin/King Riverside (Max. 3 persons)* | 42/14 | 26.6 |
| Corner Twin/King Riverside* | 4/4 | 29.8-33.6 |
| Deluxe Twin (Max. 4 persons) | 3 | 37.9-38.7 |
| Corner Deluxe Twin (Max. 4 persons) | 1 | 42.9 |
| Premium Twin Riverside (Max. 4 persons) | 5 | 53.3 |
| Balcony Suite Twin/King | 1/1 | 86.1-89.2 |
| Universal | 3 | 25.1 |

*Shower Booth only

Room Facilities

- ・Free Internet Access (Wireless LAN)
- ・YouTube on TV
- ・Simmons® Bed
- ・Bluetooth Speaker
- ・Refrigerator
- ・Hair Dryer
- ・Electric Kettle
- ・In-room Safe

Others

- ・Public Bath/Sauna (3F)
- ・CANVAS PICK UP (2F)
- ・Rental Item Pickup (3F)
- ・Laundromat (3, 7, 10, 13F)
- ・Ironing Space (3F)
- ・Ice Machine (4F)
- ・Smoking Space (2F)



3F ルーフトップガーデン



2F レストラン「ONO HAKATA-Octo Natura Kyusyu-」



3F 大浴場



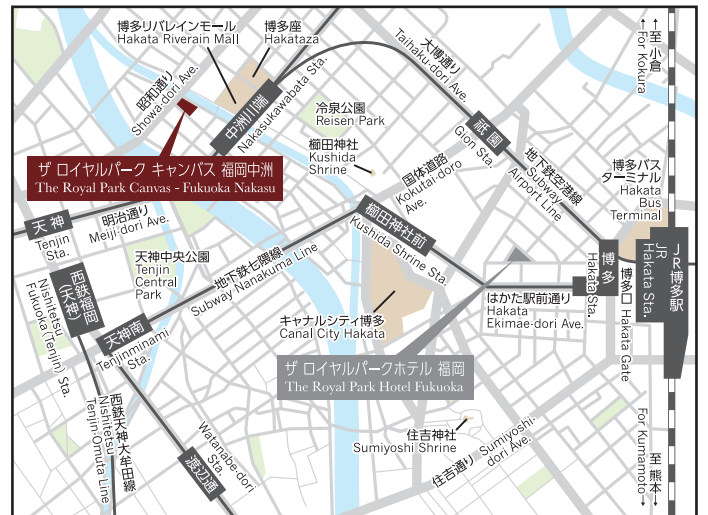
レギュラーフロア スーベリア ツイン リバーサイド

レストラン・ラウンジ / Restaurant・Lounge

| 階数 | レストラン・ラウンジ名 | 席数 | 面積㎡ |
|----|--------------------------------------|-------------|-------|
| 2F | レストラン ONO HAKATA-Octo Natura Kyusyu- | 68 | 168.5 |
| 2F | キャンパスラウンジ | 50 (テラス席含む) | 181.6 |
| 3F | ルーフトップガーデン | 50 | 104.3 |
| 3F | 湯上りラウンジ | 8 | 38.5 |
| 3F | バー Bar KOMOREBI | 5 | 14.8 |

| Floor | Restaurant・Lounge | Seating Capacity | SQM |
|-------|---|------------------------------|-------|
| 2F | Restaurant ONO HAKATA-Octo Natura Kyusyu- | 68 | 168.5 |
| 2F | CANVAS LOUNGE | 50 (including terrace seats) | 181.6 |
| 3F | ROOFTOP GARDEN | 50 | 104.3 |
| 3F | THE LOUNGE | 8 | 38.5 |
| 3F | BAR Bar KOMOREBI | 5 | 14.8 |

交通 / Access



福岡市地下鉄「福岡空港」駅から空港線で「中洲川端」駅まで4駅（約9分）
 福岡市地下鉄「博多」駅から空港線で「中洲川端」駅まで2駅（約3分）
 福岡市地下鉄「中洲川端」駅（3番出口）徒歩約2分

4 stations (an approximately 9-minute) from "Fukuoka Airport" Station to "Nakasu-Kawabata" Station on the Fukuoka City Subway Airport Line
 2 stations (an approximately 3-minute) from "Hakata" Station to "Nakasu-Kawabata" Station on the Fukuoka City Subway Airport Line
 An approximately 2-minute walk from "Nakasu-Kawabata" Station (Exit 3)



ホテルアトールエメラルド宮古島

Hotel Atollemerald Miyakojima

Opened 8 MAY 1996

〒906-0013 宮古島市平良字下里108-7
TEL 0980-73-9800 FAX 0980-73-0303

108-7 Shimosato, Hirara, Miyakojima 906-0013
TEL +81-980-73-9800 FAX +81-980-73-0303

<https://www.atollemerald.jp/>



| 地上12F 12 above-ground floors | 客室数 137 Rooms 137 |

客室 チェックイン 15:00 チェックアウト 11:00

| 部屋タイプ | 室数 | 面積㎡ |
|----------------|----|-------|
| スタンダード ツイン | 80 | 28.0 |
| ハリウッド ツイン※ | 5 | 32.0 |
| デラックス ダブル※ | 3 | 32.0 |
| デラックス ツイン※ | 25 | 36.0 |
| コーナーデラックス ツイン※ | 16 | 36.0 |
| ジュニアスイート※ | 3 | 50.0 |
| スイート (エルドラド) ※ | 1 | 104.0 |
| 和室 (最大3名) | 2 | 31.0 |
| 和室 (最大5名) | 2 | 50.0 |

全室オーシャンビュー
※バルコニー付

客室設備

- ・無料インターネット接続 (無線)
- ・テレビ
- ・空気清浄加湿器
- ・冷蔵庫
- ・ドライヤー
- ・電気ポット
- ・全室洗浄機付きトイレ完備

料飲施設

| 階数 | レストラン名 | 席数 | 個室 |
|----|-------------------|----|----|
| 1F | カフェ・レストラン 「カーレント」 | 66 | - |
| 1F | レストラン 「サンタフェ」 | 61 | 1 |

その他施設

- ・売店
- ・自動販売機
- ・製氷機
- ・屋外プール (季節営業4月~9月)
- ・美容室
- ・結婚式場
- ・宴会サロン
- ・宅配便カウンター
- ・ダイビング機材洗い場
- ・コインランドリー
- ・喫煙スペース (2F)
- ・駐車場 (110台)

Guest Rooms Check-in 15:00 Check-out 11:00

| Room Types | No. of Rooms | SQM |
|--------------------------------|--------------|-------|
| Standard Twin | 80 | 28.0 |
| Hollywood Twin* | 5 | 32.0 |
| Deluxe Double* | 3 | 32.0 |
| Deluxe Twin* | 25 | 36.0 |
| Corner Deluxe Twin* | 16 | 36.0 |
| Junior Suite* | 3 | 50.0 |
| Suite (Eldorado)* | 1 | 104.0 |
| Japanese Style (Max.3 persons) | 2 | 31.0 |
| Japanese Style (Max.5 persons) | 2 | 50.0 |

All rooms with ocean view
*with balcony

Room Facilities

- ・Free Internet Access (Wireless LAN)
- ・TV
- ・Humidifying Air Purifier
- ・Refrigerator
- ・Hair Dryer
- ・Electric Kettle
- ・Toilets with washing machines (All rooms)

Restaurants

| Floor | Restaurants | Seating | Private Capacity | Room |
|-------|-----------------|----------|------------------|------|
| 1F | Café・Restaurant | CURRENT | 66 | - |
| 1F | Restaurant | SANTA FE | 61 | 1 |

Others

- ・Stores
- ・Vending Machines
- ・Ice Machines
- ・Outdoor Swimming Pool (seasonal open April-September)
- ・Beauty Salon
- ・Wedding Hall
- ・Banquet Salon
- ・Courier Service Counter
- ・Diving Equipment Washing Station
- ・Laundromat
- ・Smoking Space (2F)
- ・Parking (110cars)



1F カフェ・レストラン「カーレント」



2F 大宴会場「漲水の間」



3F 和宴会場 だいふく苑「海風瑞光」



3F「スカイプール」

宴会場

| 階数 | 宴会場名 | 正餐 | 円卓 | ブッフェ | スクール | シアター | 面積 |
|----|--------------------------------|-----|-----|------|------|------|------|
| 2F | 大宴会場「漲水の間」 | 280 | 350 | 500 | 330 | 550 | 520㎡ |
| | (分割)「漲水A」*舞台常設あり | 120 | 160 | 250 | 150 | 220 | 260㎡ |
| | (分割)「漲水B」 | 120 | 160 | 250 | 150 | 220 | 260㎡ |
| 2F | 中宴会場「權艫の間」 | 40 | 60 | 80 | 60 | 120 | 133㎡ |
| | (分割)「權の間」 | 20 | 30 | 40 | 30 | 55 | 63㎡ |
| | (分割)「艫の間」 | 20 | 30 | 40 | 30 | 55 | 70㎡ |
| 2F | 小宴会場「渚の間」 | 20 | 30 | 40 | 30 | 55 | 63㎡ |
| 2F | 小宴会場/挙式場「鳳凰の間」 | - | - | - | - | - | 60㎡ |
| 3F | 和宴会場 だいふく苑「海風瑞光」 *舞台常設あり | 48 | - | - | - | - | 42畳 |
| | (分割)「海風の間」 | 24 | - | - | - | - | 24畳 |
| | (分割)「瑞光の間」*舞台常設あり | 16 | - | - | - | - | 18畳 |
| 3F | 和宴会場 だいふく苑 個室「ゆうむつ」 | 8 | - | - | - | - | 10畳 |

Banquet and Wedding Facilities

| Floor | Banquet | Dinner | Roundtable | Buffet | School | Theater | SQM |
|-------|-----------------------------|--------|------------|--------|--------|---------|-----|
| 2F | Harimizu no ma (Whole Room) | 280 | 350 | 500 | 330 | 550 | 520 |
| | A | 120 | 160 | 250 | 150 | 220 | 260 |
| | B | 120 | 160 | 250 | 150 | 220 | 260 |
| 2F | Kairo | 40 | 60 | 80 | 60 | 120 | 133 |
| | Kai | 20 | 30 | 40 | 30 | 55 | 63 |
| | Ro | 20 | 30 | 40 | 30 | 55 | 70 |
| 2F | Nagisa | 20 | 30 | 40 | 30 | 55 | 63 |
| 2F | Houou | - | - | - | - | - | 60 |
| 3F | Japanese style Kaifuzuikou | 48 | - | - | - | - | 62 |
| | Japanese style Kaifu | 24 | - | - | - | - | 35 |
| | Japanese style Zuikou | 16 | - | - | - | - | 26 |
| 3F | Japanese style Yumutsu | 8 | - | - | - | - | 15 |

交通 / Access



宮古空港から車で約13分
下地島空港から車で約20分

An approximately 13-minute by car from Miyako Airport
An approximately 20-minute by car from Shimojishima Airport