

2018年9月25日

報道関係各位

株式会社ロイヤルパークホテルズアンドリゾーツ  
株式会社東北ロイヤルパークホテル  
株式会社ロイヤルパークホテル  
株式会社横浜ロイヤルパークホテル

---

## ロイヤルパークホテルズ共同 今年も「乳がんキャンペーン」に参加いたします。

---



三菱地所グループのホテル事業統括会社である株式会社ロイヤルパークホテルズアンドリゾーツ(所在地:東京都千代田区大手町1-6-1 取締役社長 河野 雅明)並びに、株式会社東北ロイヤルパークホテル(所在地:宮城県仙台市泉区寺岡6-2-1 取締役社長 原 一史)、株式会社ロイヤルパークホテル(所在地:東京都中央区日本橋蛸殻町2-1-1 取締役社長 荒畑 和彦)、株式会社横浜ロイヤルパークホテル(所在地:神奈川県横浜市西区みなとみらい2-2-1-3 取締役社長 河野 雅明)、は、エスティ ローダー グループが取り組む社会貢献活動、「乳がんキャンペーン」の趣旨に賛同し、支援活動に協力をいたします。

「乳がんキャンペーン」はエスティ ローダー グループが世界70以上の国で行っている社会貢献活動で、毎年10月を乳がんの知識啓発活動月間と定め、1992年創設以来26年にわたり、世界中の女性、男性、そして家族や企業に対して広く働きかけています。

ロイヤルパークホテルズでは2009年よりこの活動に参加しています。今年は全国9箇所のロイヤルパークホテルズで「ピンクリボン」をイメージしたオリジナルカクテルやスイーツの販売をし、その売上の一部を寄付いたします。

皆様からの支援基金はエスティ ローダー グループを通じ、BCRF(乳がん研究基金:米国)、一般社団法人JBCRG、一般社団法人 日本乳癌学会、あけぼの会(乳がん患者団体)に寄贈され、乳がんの医療研究や、患者活動の支援に役立てられます。

ELGC 株式会社

公式HP: <https://www.estee.co.jp/pinkribbon/>

BCRF(乳がん研究基金:米国)

公式HP: <https://www.bcrf.org/>

一般社団法人JBCRG

公式HP: <http://www.jbcrg.jp/>

キャンペーン開催期間:2018年10月1日(月)～10月31日(水)

ESTÉE LAUDER COMPANIES  
BREAST CANCER CAMPAIGN



人を、想う力。街を、想う力。

## 三菱地所グループ

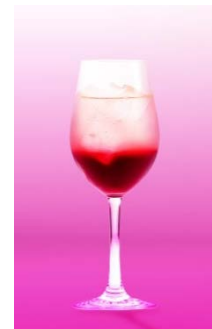


### 【仙台ロイヤルパークホテル】 NASTRO ROSA ¥800 (ノンアルコール)

アサイーにザクロシロップ、カルピス、ソーダを合わせた甘くてさっぱりとしたノンアルコールカクテルをご用意しました。

販売店舗:GF(ガーデンフロア) ガーデンレストラン「シェフズ テラス」・鉄板焼「七つ森」、7F 中国料理「桂花苑」、LF(ロビーフロア) ロビーラウンジ「フォンテーヌ」

◆ お問い合わせ: ☎022-377-1111(代表)



### 【ロイヤルパークホテル(東京・日本橋)】 Japanesque Healing ¥1,663

熟成された梅酒をベースに、桜リキュールと和製クラフトジンの華やかな香りが調和した和の素材に心癒されるカクテルです。

販売店舗: B1F メインバー「ロイヤルスコッツ」、1F ロビーラウンジ「フォンテーヌ」

◆ お問い合わせ: ☎03-3667-1111(代表)



### 【横浜ロイヤルパークホテル】 ピンクリボン ¥1,306

ライチ・ストロベリー・ローズなどをブレンドしたリキュールを使用し、ほんのりと広がるバラの香りに癒される優しい甘さのカクテルです。

販売店舗: 70F スカイラウンジ「シリウス」、2F メインバー「ロイヤル アスコット」

◆ お問い合わせ: ☎045-221-1155(レストラン予約)



### 【ザ ロイヤルパークホテル 東京汐留】 エレガントストーリー ¥1,663

ライチの爽やかな甘さとグレープフルーツが良く合います。  
スパークリングワインを加えて、大人の女性をイメージしました。

販売店舗: 24F バー・ラウンジ「THE BAR」

◆ お問い合わせ: ☎03-6253-1130(レストラン予約)



### 【ザ ロイヤルパークホテル 東京羽田】 Valentia ¥1,100

ピーチベースに白ワイン、クランベリーを加えた甘酸っぱい味のカクテルです。

販売店舗: 4F レストラン&バー「テイルウィンド」

◆ お問い合わせ: ☎03-6830-1101(レストラン直通)



人を、想う力。街を、想う力。

## 三菱地所グループ



### 【ザ ロイヤルパークホテル 京都三条】 Paeonia ¥1,000

エルダーフラワーのリキュールとバラのシロップをベースに、芍薬のような華やかな香りを表現しました。

販売店舗: 1F バー「THE BAR」

◆ お問い合わせ: ☎075-241-1111(代表)



### 【ザ ロイヤルパークホテル 京都四条】 ピンクリボン ¥680 (ノンアルコール)

ラズベリーを入れた、ローズフレーバーが香る甘酸っぱい、ノンアルコールカクテルです。

販売店舗: 1F レストラン「Le Bon Vivre」

◆ お問い合わせ: ☎075-351-1111(代表)



### 【ザ ロイヤルパークホテル 福岡】 バニラアイスのベリーソース添え

コーヒー/紅茶セット ¥700

杏仁豆腐の上に、バニラアイスと苺のギモーブをトッピング。ミックスベリージャムをソースとして添えました。

販売店舗: 1F レストラン「オクタカフェ」

◆ お問い合わせ: ☎092-414-1131(レストラン直通)



### 【ザ ロイヤルパーク キャンパス 名古屋】 Ruban Rose ¥700

真ん中の層をピンクのリボンに見立てて創りました。カクテル名もピンクリボンをそのままフランス語で。

販売店舗: 2F カジュアルダイニング「ムッシュいとう」

◆ お問い合わせ: ☎052-300-1117(レストラン直通)



※ 表示されている料金には、サービス料と消費税が含まれております。なお、一部店舗ではサービス料をいただいております。詳しくはお問合せください。

※ 画像は全てイメージです。

#### 本件に関するお問合せ先

(株)ロイヤルパークホテルズアンドリゾーツ 営業統括部	TEL 03-5224-6200
(株)東北ロイヤルパークホテル マーケティング部 企画営業	TEL 022-377-2110
(株)ロイヤルパークホテル 経営企画部 広報宣伝課	TEL 03-3667-1113
(株)横浜ロイヤルパークホテル 営業統括室	TEL 045-224-5050

以上