



報道関係各位

2019年4月22日

ザ ロイヤルパークホテル 京都三条

ザ ロイヤルパークホテル 京都四条

【夏の風物詩】川床を愉しむ宿泊プラン販売開始

ザ ロイヤルパークホテル 京都三条(所在地:京都市中京区三条通河原町東入ル中島町74 総支配人 高田 聡)及びザ ロイヤルパークホテル 京都四条(所在地:京都市下京区烏丸通仏光寺上ル二帖半敷町668 総支配人 高田 聡)は、京都の夏の風物詩である“川床”でのご夕食付宿泊プランを販売開始いたします。

創業百余年のおもてなしの伝統を現在に活かす 京都 高雄「もみぢ家」でのご夕食をセットにした宿泊プランです。京の風情に心遊ばせる粋なひとときをお過ごしください。

■宿泊プラン詳細

【夏の風物詩】高雄もみぢ家 納涼川床料理と舞妓はんプラン(夕・朝食付)

高雄の川床「もみぢ家」までの送迎・ご夕食と、ホテルでのご朝食がついた1泊2食付プランです。川床でのお食事時には舞妓さんがお席にお邪魔いたしますので、写真撮影などもお楽しみいただけます。

◇ ご宿泊期間 : 2019年6月8日(土)～2019年9月22日(日) 2019年5月1日(水)より販売開始

◇ プランに含まれる内容 :

「もみぢ家」でのご夕食 下記3種類よりお選びいただけます。

1. 和会席コース
(先付、八寸、向付、たき合せ、焼物、中皿、冷し物、強肴、酢物、吸物、ご飯、香物、フルーツ)
2. 和牛しゃぶしゃぶコース
(先付、鮎の塩焼き、和牛しゃぶしゃぶ(200g)、野菜各種、ご飯、香物、水物)
3. 和牛すき焼きコース
(先付、鮎の塩焼き、和牛すき焼き(200g)、野菜各種、ご飯、香物、水物)

自然のほたる鑑賞 2019年6月8日(土)～6月30日(日)期間のみ

お食事後20:10頃より、すべての明かりを消して自然に飛びかう源氏ぼたるをご覧いただけます。

(自然のほたるのため、ご覧いただけ無い場合もございますのでご了承ください。)

往復送迎バス付

※送迎バスをご利用にならない場合、現地までの交通費はお客様のご負担となります。

詳細はホテルウェブサイトにてご確認ください。

ホテルでのご朝食



ご夕食のお料理は3種類のコースからお好きなものをお選びいただけます。



舞妓さんがお席にお邪魔した際に、ご自身のカメラでの写真撮影をお楽しみいただけます。

人を、想う力。街を、想う力。

三菱地所グループ



THE ROYAL PARK



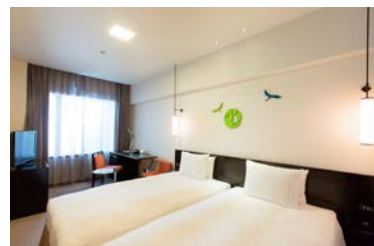
◇ 料金：ご1泊夕食付 お1人様（消費税・サービス料込、宿泊税別）

ザ ロイヤルパークホテル 京都三条

1室2名様利用 スタンダードツイン・ダブル(24.0㎡) ￥17,280～

1室2名様利用 デラックスツイン(25.6㎡) ￥18,900～

1室3名様利用 スーペリアツイン(25.6㎡～28.5㎡) ￥16,632～



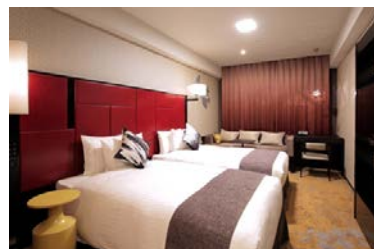
スタンダードツインルーム

ザ ロイヤルパークホテル 京都四条

1室2名様利用 スタンダードツイン・ダブル(22.4㎡～25.5㎡) ￥19,440～

1室2名様利用 デラックスツイン(28.4㎡～30.3㎡) ￥22,140～

1室3名様利用 スーペリアツイン(29.4㎡) ￥20,196～



スーペリアツインルーム

～両ホテル共通のご案内～

※ホテルウェブ予約限定プランです。ご予約のお申込みはご宿泊日の7日前までとなります。

※キャンセルの場合、ご宿泊料金に対し、7日前～2日前40%、前日80%、当日100%を請求させていただきます。

※メニューは仕入れ状況により変更になる場合がございます。また、プラン料金にお飲物代は含まれておりません。

〔ご予約〕ホテルWEBサイトより承ります。

ザ ロイヤルパークホテル 京都三条 www.the-royalpark.jp/the/kyotosanjo/

ザ ロイヤルパークホテル 京都四条 www.the-royalpark.jp/the/kyotoshijo/

〔お問合せ〕

ザ ロイヤルパークホテル 京都三条 075-241-1111(代表)

ザ ロイヤルパークホテル 京都四条 075-351-1111(代表)

ザ ロイヤルパークホテル 京都三条では、他店舗様でのご夕食をセットにした宿泊プランも販売予定です。
(2019年5月以降)

【ザ ロイヤルパークホテル 京都三条】

- ・所在地：京都市中京区三条通河原町東入ル中島町74
(地下鉄東西線「京都市役所前」駅、京阪本線「三条」駅徒歩約3分)
- ・規模：地上9階／地下1階
- ・施設構成：客室(172室)、レストラン、バー、竹工芸品店



【ザ ロイヤルパークホテル 京都四条】

- ・所在地：京都市下京区烏丸通仏光寺上ル二帖半敷町668
(地下鉄烏丸線「四条」駅6番出口より徒歩約1分、阪急京都線「烏丸」駅より徒歩約4分)
- ・規模：地上9階
- ・施設構成：客室(127室)、レストラン



※掲載写真はイメージです。

本件に関するお問合せ先
株式会社ロイヤルパークホテルズアンドリゾーツ
ザ ロイヤルパークホテル 京都三条/ザ ロイヤルパークホテル 京都四条 原
TEL:075-351-1111(ザ ロイヤルパークホテル 京都四条代表) FAX:075-351-1130 E-mail:t-hara@rphs.jp