

人を、想う力。街を、想う力。

三菱地所グループ



THE ROYAL PARK
CANVAS
OSAKA KITAHAMA



2019年6月5日

報道関係各位

(株)ロイヤルパークホテルズアンドリゾーツ

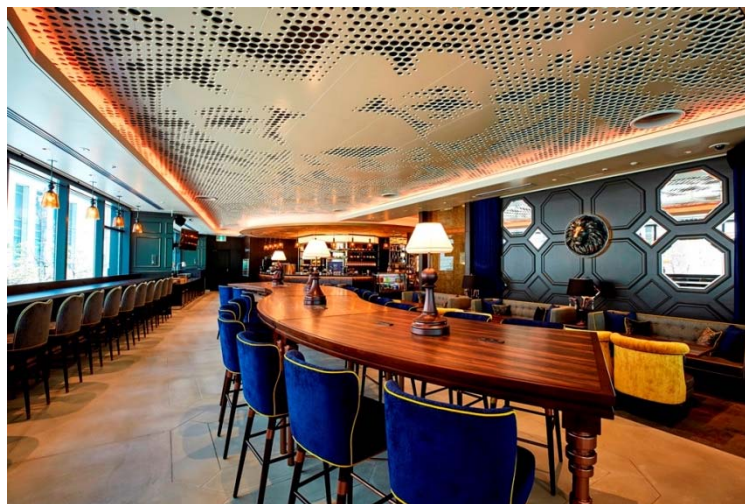
ミレニアル世代をターゲットとした「CANVAS」ブランド、大阪エリア初出店！
ザ ロイヤルパーク キャンバス 大阪北浜
2019年6月7日(金)開業

三菱地所グループの株式会社ロイヤルパークホテルズアンドリゾーツ(本社:東京都千代田区、取締役社長:水村 慎也、以下、「ロイヤルパークホテルズ」)は、大阪エリア初出店となる「ザ ロイヤルパーク キャンバス 大阪北浜」が2019年6月7日(金)に開業することをお知らせいたします。

当ホテルは、大阪メトロ堺筋線、京都観光に便利な京阪電車「北浜」駅 3号出口に隣接し、観光・レジャーやビジネスの拠点として利便性の高いロケーションに立地しています。

【本ホテルの特徴】

1. 宿泊ゲストと地域の人々が自由に集う “CANVAS ラウンジ”
2. 環境に配慮した取り組み“アメニティピックアップ”、“グリーン羽毛”の採用
3. 健康的なライフスタイルのご提案 “CANVAS ストレッチ”
4. 横浜ロイヤルパークホテル総料理長 高橋 明監修の朝食 “具材が選べるサラダトースト”
5. “街と、もてなす。”を表現した外観・内装デザイン、フォトジェニックな“ゲストルーム”



当ホテル最大の特長である「CANVAS(キャンバス)ラウンジ」の天井面には、テラスから望む難波橋(通称:ライオン橋)にちなんで、“ライオン”をドット柄にしたデザインを施しています。

ロイヤルパークホテルズのミレニアル世代向けブランド「CANVAS(キャンバス)」では、「MAKE IT HAPPEN そこに集う、何かが生まれる。」をキーメッセージに、小さな出会いや体験を通じて新しい自分を発見できる、新たなスタイルのホテルを目指してまいります。

＜本件に関するお問い合わせ先＞

株式会社ロイヤルパークホテルズアンドリゾーツ

経営企画部 TEL:03-3211-6186 FAX:03-5223-8671

URL: <https://www.the-royalpark.jp/canvas/osakakitahama/>



THE ROYAL PARK
CANVAS
OSAKA KITAHAMA

1. 宿泊ゲストと地域の人々が自由に集う“CANVAS ラウンジ”

スクリーンや音響設備を配した約 190 ㎡の「CANVAS ラウンジ」では、朝食の提供を行う他、宿泊ゲストと地域の人々が集うイベントを定期的に行います。地元で活躍する企業・地域団体とのコラボレーション企画も積極的に実施する予定です。

また、宿泊ゲストが自由にラウンジを利用いただくきっかけとして、ゲストがご自身でセレクトしたコーヒー豆をブレnding、ハンドドリップしてお飲みいただくことができる「CANVAS コーヒー」をご用意しております。宿泊ゲスト以外のご利用も可能です(別途料金発生)。ラウンジでのお仕事やワークショップでのひと時にご利用ください。



◆オープニングイベントのお知らせ

6月7日(金)

17:30~19:30 **限定ラテアート無料提供**

キャンバスオリジナルコーヒーを堪能しよう！大阪キャリアリーの学生がラテアートにアレンジ。

19:00~23:00 **泡ワイン無料提供**

赤白スパークリングワインを無料でご用意。開業の特別な一日を一緒にお祝いしよう！

6月8日(土) **スタイリッシュロックバンド「I don't like Mondays」ライブイベント**

18:00~開場、19:00~20:00 演奏開始 ※ご好評につき、予約を締め切らせていただいております

2. 環境に配慮した取り組み“アメニティピックアップ”、“グリーン羽毛”の採用

環境に配慮した取り組みの一環として、必要なものを必要なだけ、という発想から、アメニティの一部を対象に宿泊ゲストが必要なアイテムを自由にお選びいただけるようにしております。

また、当ホテルの寝具は、寝具製品の製造を手がける西川株式会社が参画する Green Down Project による「グリーン羽毛」※を採用しています。

※一度使用された羽毛製品を国内で回収し、中から取り出した羽毛を日本の工場内で洗浄後、回復処理した羽毛(循環資源として活用する取り組み)



▲アメニティピックアップ棚



Green Down
Project

▲グリーンダウンプロジェクト

3. 健康的なライフスタイルのご提案“CANVAS ストレッチ”

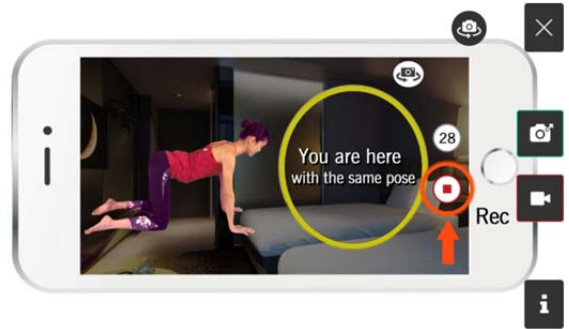
「旅の疲れを取り除き、明日への活力をチャージするために」という想いをこめて、ヨガ世界大会ワールドチャンピオンである三和由香利先生※監修によるオリジナルコンテンツ「CANVAS ストレッチ」を開発いたしました。客室内のテレビモニターを見ながら体験できる他、AR アプリ「COCOAR2(ココアル2)」をダウンロードすることで、



THE ROYAL PARK
CANVAS
OSAKA KITAHAMA

ご自宅でも楽しんでいただくことができます。また、よりアクティブに体を動かしたいゲストには 2 階に「フィットネスジム」を設置しております。

※三和由香利先生プロフィール／2011年、日本人初のワールドチャンピオンとなり、ヨガレッスン & デモンストレーションのワールドツアーを開催。現在はテレビや雑誌などのメディアやイベントに出演、パーソナルレッスンから学校や企業でのレッスン、講演まで幅広く活動中。著書「世界一かんたんに体がやわらかくなるヨガDVD BOOK」、「血流たっぷり！ どこでもヨガ」を宝島社より「さかだちエクササイズ」を飛鳥新社より発刊。



▲AR 動画イメージ(イメージ)

4. 横浜ロイヤルパークホテル総料理長 高橋 明監修の朝食 ”ワンプレート Breakfast”

当ホテルの朝食は横浜ロイヤルパークホテル総料理長高橋 明が監修した“ワンプレート Breakfast”。メインのサラダトーストのサラダ・具材はbuffetスタイルでご提供いたします。その他、具沢山スープとドリンクがセットになった、当ホテルから始まる 1 日を健康的に元気に過ごせるメニューとなっております。

■朝食メニュー 営業時間／6:30-10:00

サラダトースト(具材例:シーザーサラダ、ツナとポテトのサラダ、チキンとアボカドのサラダ等) + スープ + ドリンクbuffet

※料金1,200円(税込)

※宿泊者のみのご利用とさせていただきます。



▲組み合わせ例:ツナとポテトのサラダトースト(イメージ)

【高橋 明 プロフィール】



調理師学校卒業後、都内外資系ホテルでの勤務やフランス 3 つ星レストラン「トロワグロ」のピエール・トロワグロ氏から技術指導を受け研鑽を積み、1993 年「横浜ロイヤルパークホテル」開業時に入社、2006 年同ホテル総料理長に就任。神奈川県知事賞や調理師関係功労者に対する厚生労働大臣表彰を受賞。

〈主な所属業界団体〉

- ・公社全日本司厨士協会 神奈川県本部長
- ・横浜ガストロノミ協議会会員

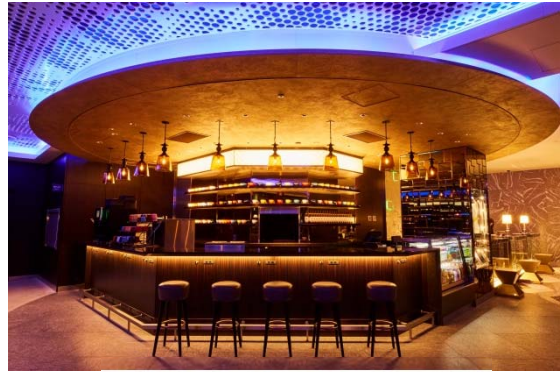


THE ROYAL PARK
CANVAS
OSAKA KITAHAMA

5. “街と、もてなす。”を表現した外観・内装デザイン、フォトジェニックな“ゲストルーム”

大阪北浜エリアは歴史的な建築物が多く、クラシカルな雰囲気を感じる一方で、昨今は川沿いにおしゃれなカフェが立ち並ぶ注目のエリアです。当ホテルではそんな大阪北浜エリアの特徴を活かしながら、若い世代の持つセンシティブィ(感受性)を組み合わせた「TRANSFORMED CLASSIC(トランスフォームド・クラシック)」をコンセプトに内装デザインを行いました。

また、2～12階の客室はグリーン、イエロー、グレーとフロアごとにカラーバリエーションを展開、シャワーブースの壁面はポップなカラータイルを使用し、客室全体がフォトジェニックなデザインとなっています。



▲バーカウンター



▲スーペリアダブル



▲シャワーブース

■施設概要

所在地：大阪府大阪市中央区北浜 1-9-8

(大阪メトロ堺筋線・京阪電車「北浜」駅 3号出口隣接・大阪メトロ御堂筋線「淀屋橋」駅北改札より徒歩約8分)

規模：鉄骨造、地上13階/地下1階高さ=48.7m

客室数：238室

付帯施設：1階 コンビニ、ブーランジェリーカフェ

2階 フロント、キャンバスラウンジ、フィットネスジム、客室

3～13階 客室、ランドリーコーナー(3階)、貸出備品コーナー(4階)、アイロンコーナー(各階)



▲外観

タイプ	室数	面積
コンフォートダブル	86室	14.8～18.2 m ²
スタンダードツイン	90室	21.7～23.4 m ²
スーペリアダブル	20室	22.6～24.3 m ²
スーペリアツイン	40室	24.4～27.8 m ²
ユニバーサルツイン	1室	21.7 m ²
スイート	1室	45.2 m ²



THE ROYAL PARK
CANVAS
OSAKA KITAHAMA

■ロイヤルパークホテルズ ホテル一覧

名称		客室数	開業時期	
フルサービス型	仙台ロイヤルパークホテル	110 室	1995 年	
	ロイヤルパークホテル(東京・箱崎)	419 室	1989 年	
	横浜ロイヤルパークホテル	603 室	1993 年	
宿泊主体型「THE シリーズ」	アイコニック	ザ ロイヤルパークホテル アイコニック 東京汐留※	490 室	2003 年
		ザ ロイヤルパークホテル アイコニック 大阪御堂筋	約 350 室	2020 年春(予定)
		名古屋栄ホテル計画	約 250 室	2024 年度(予定)
	ロイヤルパーク	ザ ロイヤルパークホテル 東京羽田	313 室	2014 年
		ザ ロイヤルパークホテル 京都三条	172 室	2011 年
		ザ ロイヤルパークホテル 京都四条	127 室	2018 年
		ザ ロイヤルパークホテル 広島リバーサイド	127 室	2018 年
		ザ ロイヤルパークホテル 福岡	174 室	2011 年
		ザ ロイヤルパークホテル 京都梅小路	約 250 室	2020 年秋(予定)
		(仮称)ザ ロイヤルパークホテル 京都烏丸御池	約 200 室	2021 年秋(予定)
	キャンバス	ザ ロイヤルパーク キャンバス 銀座8	121 室	2019 年
		ザ ロイヤルパーク キャンバス 名古屋	153 室	2013 年
		ザ ロイヤルパーク キャンバス 大阪北浜	238 室	2019 年
		ザ ロイヤルパーク キャンバス 京都二条	約 180 室	2020 年冬(予定)
		ザ ロイヤルパーク キャンバス 神戸三宮	約 140 室	2020 年秋(予定)
	銀座 6 丁目ホテル計画		約 160 室	2022 年秋(予定)

※2020 年春リブランド(現:ザ ロイヤルパークホテル 東京汐留)

■プレミアム宿泊主体型ホテル「THE シリーズ」コンセプト

ロイヤルパークホテルズが展開するプレミアム宿泊主体型ホテル「THE シリーズ」は、「街と、もてなす。」「SELF-V」をシリーズのコンセプトとしております。

Sophisticated(洗練された空間と心地よい接遇)

開放感と非日常感を提供する洗練された空間設計と、ゲストのニーズに対し半歩先をゆく、さりげない接遇

Eco-conscious(環境に配慮した取組み)

必要なものを、必要なだけ。資源リサイクル、省エネルギー等への取り組みを実践

LOHAS(健康的なライフスタイルの提案)

食事やイベント、宿泊プランにおいて健康増進や快眠を意識したプログラムの提供

Functional(機能性の追求)

よりよいサービスを、リーズナブルに提供するための工夫

Valuable(高付加価値の提供)

よりスムーズなチェックイン・チェックアウト、不快感のないシームレスな接遇の実施