

人を、想う力。街を、想う力。

三菱地所グループ



2019年10月8日

報道関係各位

株式会社ロイヤルパークホテルズアンドリゾーツ

ザ ロイヤルパークホテル 東京羽田
～光きらめく空港で特別な季節を楽しむ～
クリスマスプランのご案内

ザ ロイヤルパークホテル 東京羽田（所在地：東京都大田区羽田空港 2-6-5 総支配人 柘植 裕次）は、2019年10月10日（木）よりクリスマス関連商品の販売を開始いたします。イルミネーションがきらめき一層華やかな雰囲気空港で、大切な方との特別な時間をお過ごしください。

★ **クリスマス宿泊プラン** ★

【空港で過ごす、クリスマス♪ スペシャルディナー付きプラン】

特別な夜を美味しいお食事とともに楽しむ、スペシャルコースのディナー付き宿泊プランです。お食事を満喫された後は、上質な空間で大切な人とくつろぎのひと時をお過ごしください。

【宿泊期間】2019年12月20日（金）～12月25日（水）

【料金】**1室料金** 1室2名様利用時（消費税・サービス料・宿泊税込）

| | |
|----------------------|----------|
| プレミアムダブル（18.4㎡） | 38,800円～ |
| プレミアムスーペリアツイン（24.8㎡） | 43,800円～ |
| プレミアムデラックスツイン（28.7㎡） | 47,700円～ |

【内容】※以下の内容がプラン料金に含まれます。

- ◇レストラン&バー「テイルウィンド」にてスペシャルコースのディナー（フルコース5品・パン・コーヒー）【ご予約可能時間 17:30～20:00】
- ◇レストラン「テイルウィンド」にて和洋ブッフェのご朝食（ランチへの振替えも可能）
- ◇朝刊無料などのプレミアムフロア限定サービス
- ◇ミキモトコスメティックス スキンケアセットなどのプレミアムフロア専用アメニティ





THE ROYAL PARK
TOKYO HANEDA

【空港で過ごす、クリスマス♪ シャンパン&クリスマスケーキ付きプラン】

大切な人と、心ときめくクリスマス。展望デッキからの夜景やきらめくイルミネーションを楽しんだ後はお部屋で二人だけの贅沢な時間をお過ごしください。ご希望のお時間にシャンパンとケーキをお届けいたします。

【宿泊期間】2019年12月20日（金）～12月25日（水）

【料金】**1室料金** 1室2名様利用時（消費税・サービス料・宿泊税込）

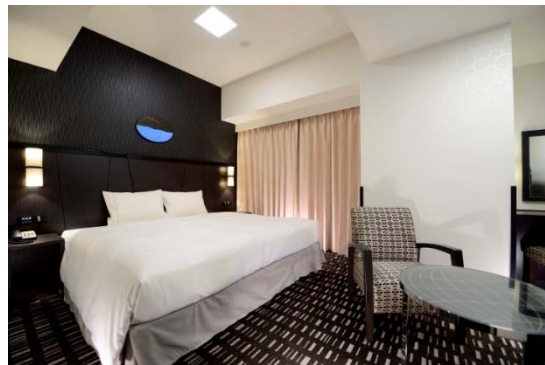
ダブル（18.4㎡） 28,900円～

コンフォートダブル/スーペリアツイン（24.8㎡） 33,800円～

デラックスツイン（28.7㎡） 37,800円～

【内容】※以下の内容がプラン料金に含まれます。

◇シャンパン（Moët & Chandon Brut Impérial）ハーフボトル1本とクリスマスケーキ（ホール約10cm）をお部屋へお届け。【お届け可能時間 17:30～22:30】



【Sparkling Christmas シャンパンハーフボトル付きプラン】

ひと足早くクリスマス気分を満喫したいお二人へ、ハーフボトルのシャンパン付きアーリークリスマスプランです。空港ならではのギフトやこの時期だけのスイーツを探すショッピングもおすすめ。

【宿泊期間】2019年12月1日（日）～12月19日（木）

【料金】**1室料金** 1室2名様利用時（消費税・サービス料・宿泊税込）

ダブル（18.4㎡） 24,000円～

コンフォートダブル/スーペリアツイン（24.8㎡） 28,400円～

デラックスツイン（28.7㎡） 32,000円～

【内容】※以下の内容がプラン料金に含まれます。

◇シャンパン（Moët & Chandon Brut Impérial）ハーフボトル1本をお部屋にご用意。

【プラン共通のご案内】

※ご予約はホテル公式ホームページより承ります。【<https://www.the-royalpark.jp/the/tokyohaneda>】

※料金は宿泊日、また予約日により変動いたしますのでご予約時にご確認ください。

※表示金額は1室あたりの料金です。消費税・サービス料・東京都宿泊税が含まれます。

※画像は全てイメージです。

宿泊プランのお問合せ：03-6830-1111（ホテル代表）



THE ROYAL PARK
TOKYO HANEDA

★ クリスマス特別メニュー ★

【クリスマス期間限定 スペシャルディナーコース】

レストラン&バー「テイルウィンド」では、期間限定でクリスマスのスペシャルコースをご用意いたします。ご家族や恋人など大切な方と、シェフが腕を揮うお料理を心ゆくまでご堪能ください。

【期 間】2019年12月1日（日）～12月25日（水）

【時 間】17:00～20:30(L.O.)

【料 金】5,000円（消費税込）

【内 容】フルコース5品<オードブル、スープ、魚料理、肉料理、デザート> パン・コーヒー



※表示金額は1名様あたりの料金です。

※画像はイメージです。

レストランのご予約・お問合せ：03-6830-1101（6:00～23:00）

本件に関するお問合せ先
株式会社ロイヤルパークホテルズアンドリゾーツ
ザ ロイヤルパークホテル 東京羽田／営業企画・広報 佐藤、宮田
TEL：03-6830-1111(代表) 03-6253-1124(直通) FAX：03-3747-0770
<https://www.the-royalpark.jp/the/tokyohaneda/> info-haneda@rphs.jp