

人を、想う力。街を、想う力。

三菱地所グループ



THE ROYAL PARK
KYOTO SHIJO



2019年10月25日

報道関係各位

株式会社ロイヤルパークホテルズアンドリゾーツ

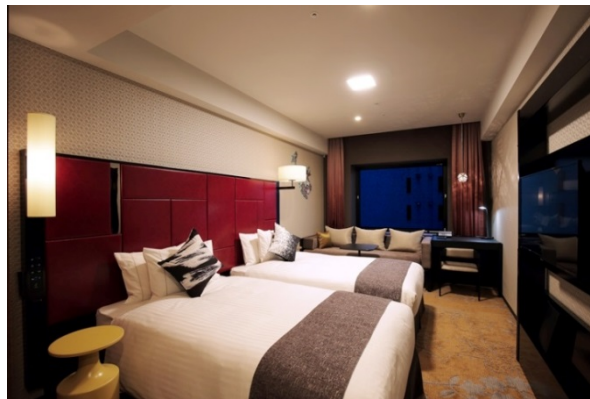
ザ ロイヤルパークホテル 京都四条 『ミシュランガイド 京都・大阪 2020』に2年連続掲載！

ザ ロイヤルパークホテル 京都四条(所在地:京都市下京区烏丸通仏光寺上ル二帖半敷町668 総支配人 高田 聡)は、2019年10月12日に発行された『ミシュランガイド 京都・大阪 2020』のホテル格付けにおいて、2パビリオン(黒)として掲載されました。開業初年度である2019年版での初登場に続き、2年連続となります。

1900年、フランスにてドライバー向けの実用ガイドとして創刊された「ミシュランガイド」。1926年、「おいしい料理を星の数で表す」評価法がスタートしたことで、またたく間に美食ガイドの代表格となりました。2007年のアジア初となる東京版に続き、2009年に国内2番目となる京都・大阪版が誕生、東京版とともに毎年更新されており、2020年版には、京都のレストラン・料理店が206軒、旅館29軒、ホテル30軒が掲載されています*。

ザ ロイヤルパークホテル 京都四条は、2018年4月、京都駅から地下鉄で2駅、人気の四条通や錦市場にもほど近い、地下鉄「四条」駅徒歩約1分のアクセス至便の場所に開業いたしました。27平米のゆとりある広さの客室を中心に、全室に洗い場付き浴室を備え、旅の疲れをゆっくり癒すことのできる空間を提供しております。

ロイヤルパークホテルズでは、今後も全国各地にてプレミアム宿泊主体型ホテル「THE シリーズ」を展開してまいります。



(上)京都の四季を花鳥風月のアートにして織り込んだロビー
(中)スタンダードツイン(27.8㎡)
(下)客室には様々な絵柄の茶器と、スタッフが選んだおもてなしの小菓子をご用意しています



【ザ ロイヤルパークホテル 京都四条】

- ・所在地 :京都市下京区烏丸通仏光寺上ル二帖半敷町668
(地下鉄烏丸線「四条」駅6番出口より徒歩約1分、阪急京都線「烏丸」駅より徒歩約4分)
- ・規模 :地上9階 ・施設構成 :客室(127室)、レストラン

*参照元:『ミシュランガイド京都・大阪 2020』、ミシュランガイドサイト、日本ミシュランタイヤプレスリリース

本件に関するお問合せ先
株式会社ロイヤルパークホテルズアンドリゾーツ
ザ ロイヤルパークホテル 京都四条 担当: 原
TEL:075-351-1111 FAX:075-351-1130 E-mail: t-hara@rphs.jp
URL: www.the-royalpark.jp/the/kyotosanjo/