



THE ROYAL PARK  
GINZA 6-CHOME

## ザ ロイヤルパークホテル 銀座6丁目

The Royal Park Hotel Ginza 6-chome

Opened 30 May 2024

〒104-0061 東京都中央区銀座6-16-14  
TEL 03-3541-1116 FAX 03-3541-1115  
6-16-14 Ginza, Chuo-ku, Tokyo 104-0061  
TEL +81-3-3541-1116 FAX +81-3-3541-1115



<https://www.royalparkhotels.co.jp/the/ginza6/>

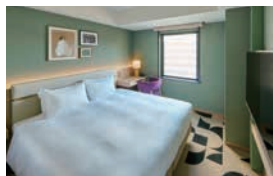
## Guest Rooms

銀座「歌舞伎座」の定式幕に使われている柿色と萌葱色をヒントに、「モダンボーイ」と「モダンガール」達の可愛らしさの中に大胆でビビッドなデザインを取り入れた、機能性の高い客室。

Drawing inspiration from the persimmon red-orange and muted green colors used in the stage curtains of Ginza's Kabukiza Theatre, the guest rooms have modern designs with high functionality that incorporate bold and vivid designs found in the cute trend popular during the Taisho and early Showa eras.



コーナーデラックス ツイン Corner Deluxe Twin



スタンダード ダブル  
Standard Double



スーペリア キング  
Superior King



スーペリア ツイン  
Superior Twin

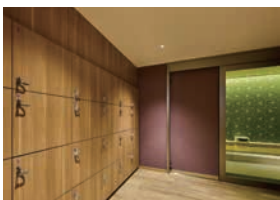
## Public Bath

### B1F 宿泊者専用大浴場

より快適な滞在のため宿泊者が無料で利用できる大浴場をご用意。ご利用の際は客室からパジャマ、スリッパでホテル館内を移動していただけます。

To provide a more comfortable stay, guests can use the public bath for free. Guests may move around the hotel in their pajamas and slippers from their rooms to the public bath.

営業時間：15:00-25:00 06:00-10:00  
ロッカー完備 Equipped with lockers



ロッカー Lockers



洗面所 Washroom



大浴場 Public Bath



## 客室 / Guest Rooms

チェックイン Check-in 15:00 チェックアウト Check-out 11:00

部屋タイプ Room Types	室数 No. of Rooms	面積㎡ Sqm
スタンダードダブル ※ Standard Double *	84	21.4
コーナーダブル ※ Corner Double *	12	29.9
スタンダードキング ※ Standard King *	13	25.6
スーペリアキング Superior King	38	25.6
スタンダードツイン ※ Standard Twin *	38	21.5-24.0
スーペリアツイン Superior Twin	48	25.6
スーペリアツイン (最大3名) Superior Twin (Max occ. 3)	11	25.6
コーナーツイン (最大3名) Corner Twin (Max occ. 3)	12	28.8
デラックスツイン (最大3名) Deluxe Twin (Max occ. 3)	1	35.8
コーナーデラックスツイン (最大3名) Corner Deluxe Twin (Max occ. 3)	12	38.2
スイート (最大4名) Suite (Max occ. 4)	1	67.0
ユニバーサルツイン Accessible Room	3	25.6

※シャワーブースのみ \*Shower only

## 客室設備 / Room Facilities

・無料インターネット接続(無線) ・TV(スマートテレビ) ・空気清浄加湿器  
・ドライヤー ・冷蔵庫 ・電気ポット ・セーフティボックス

・Free Internet Access (Wireless LAN) ・TV ・Humidifying Air Purifier  
・Hair Dryer ・Refrigerator ・Electric Kettle ・In-room Safe

## SNACK & DRINK STATION



2Fに24時間営業の売店があり、ドリンクやスナックがキャッシュレス決済で購入可能です。

There is a 24-hour convenience store on the second floor where you can purchase drinks and snacks using cashless payment.

## フロアガイド / Floor Guide

階数 Floor	施設 Facilities
15F	客室 Guest Rooms
1	アイロンルーム Ironing Space (3.7,11,15F)
3F	製氷機 Ice Machine (3.7,11,15F)
2F	フロント/ロビー/バー/喫煙スペース/売店 Reception/Lobby/Bar/Smoking Space/SNACK & DRINK STATION
1F	ホテルエントランス/レストラン Entrance/Restaurant
B1F	大浴場/コインランドリー/自動販売機 Public Bath/Laundromat/Vending Machine



外観 Exterior



ロビー Lobby



1F レストラン「洋食屋銀座ランプ亭」  
Restaurant "YOSHOKU-YA GINZA LAMP-TEI"  
84席/seats



2F バー「木挽町クラブ」  
Bar "KOBIKICHŌ-CLUB"  
19席/seats

## 交通 / Access

- ・東京メトロ・都営浅草線「東銀座」駅(3・4・A1出口)徒歩約3分
- ・東京メトロ「銀座」駅(A3出口)徒歩約6分
- ・Approx. 3-minute walk from "Higashi-ginza" Station (Exits 3, 4 and A1) on the Tokyo Metro Hibiya Line and Toei Subway Asakusa Line
- ・Approx. 6-minute walk from "Ginza" Station (Exit A3) on the Tokyo Metro Hibiya Line



※画像はイメージです。 \*Photos are for illustrative purposes only. 2024.8現在