

レストラン 「ザ リバーサイドカフェ」 -1F Restaurant "The River Side Cafe"-

川沿いに佇むナチュラルな雰囲気のカフェ

テラスを抜ける風を感じながら、
お食事やティータイムをお楽しみください。



営業時間

朝食 7:00~10:00(L.O.)
ランチ 11:30~15:00(L.O. 14:30)
カフェ 15:00~18:00(L.O. 17:30)

※18:00以降は貸切営業のみ承ります。
※全席禁煙です。

近隣施設のご案内 -Sightseeing Information-

原爆ドーム
Atomic Bomb Dome



車で約7分
About 7 minutes by car

広島平和記念公園
Hiroshima Peace Memorial Park



車で約9分
About 9 minutes by car

広島城
Hiroshima Castle



車で約5分
About 5 minutes by car

縮景園
Shukkeien



徒歩で約6分
About 6 minutes walk



THE ROYAL PARK
HIROSHIMA RIVERSIDE



THE ROYAL PARK

HIROSHIMA RIVERSIDE

ザ ロイヤルパークホテル 広島リバーサイド

施設概要

ACCESS

電車でお越しのお客様

JR「広島」駅(南口) 徒歩約8分
About 8 minutes walk from JR Hiroshima station. (South Exit)

広島空港からお越しのお客様

車で約50分(山陽自動車道利用)
About 50 minutes by car from Hiroshima Airport.

2024年1月時点の情報です。
Information as of January 2024.
※画像はイメージです。

All the images shown are for illustrative purpose only.

お問い合わせ

ザ ロイヤルパークホテル 広島リバーサイド
〒730-0014 広島市中区上幟町7-14

The Royal Park Hotel Hiroshima Riverside
7-14 Kaminobori-cho, Naka-ku, Hiroshima, Japan

【団体に関するお問合せ】Inquirea about Group reservations.

三菱地所ホテルズ&リゾート株式会社
(Mitsubishi Estate Hotels & Resorts Co., Ltd.)

東日本セールス課/ TEL.03-6253-1110
Tokyo Sales Office/ TEL.+81-3-6253-1110

西日本セールス課/ TEL.06-6208-1110
Osaka Sales Office/ TEL.+81-6-6208-1110

公式ホームページ
<https://www.royalparkhotels.co.jp/the/hiroshimars/>



詳しくはこちら

館内案内 -Floor Guide-

地上14F / 14 above-ground floors | 客室数 127 / Rooms 127

14F ⋮ 4F	客室 Guest Rooms
3F	客室、ビジネスセンター Guest Rooms, Business center
2F	宴会場 Banquet
1F	フロント、ロビー、レストラン Reception, Lobby, Restaurant

※客室は全室禁煙です / All Rooms are Non Smoking

付帯施設 / Facilities and Services

製氷機、喫煙スペース
Ice Machine, Smoking Space

客室 -Guest Rooms-

チェックイン 15:00 / チェックアウト 11:00 Check-in 15:00 / Check-out 11:00

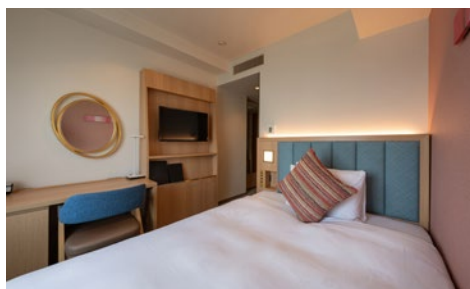
部屋タイプ Room Types	室数 No.of Rooms	面積㎡ SQM
スタンダードシングル STANDARD SINGLE	12	15.6
ダブル DOUBLE	36	17.4 ~ 17.6
エコノミーツイン ECONOMY TWIN	51	17.6
スタンダードツイン STANDARD TWIN	9	21.4
スーペリアツイン SUPERIOR TWIN	12	23.7
デラックスツイン DELUXE TWIN	4	36.7
ユニバーサルシングル UNIVERSAL SINGLE	3	19.1 ~ 19.4

客室設備 / Guest room facilities

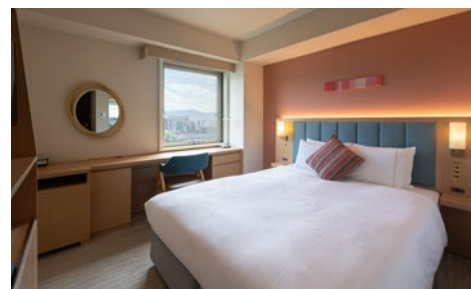
- ・無料インターネットアクセス(有線・無線)
- ・空気清浄加湿器
- ・サータブランドマットレス
- ・マイナスイオンドライヤー
- ・Free Internet Access (Wired LAN/Wireless LAN)
- ・Humidifying Air Purifier
- ・Serta® Brand Mattress
- ・Ionic Hair Dryer
- ・セーフティボックス
- ・冷蔵庫
- ・モーニングコール
- ・In-room Safe
- ・Refrigerator
- ・Wake-up call

貸出備品 / Rental equipment

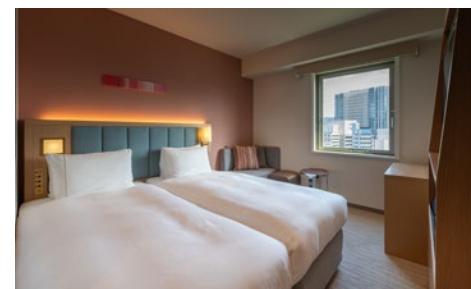
- ・ズボンプレス
- ・アイロン・アイロン台
- ・Trouser Press
- ・Iron/Ironing Board



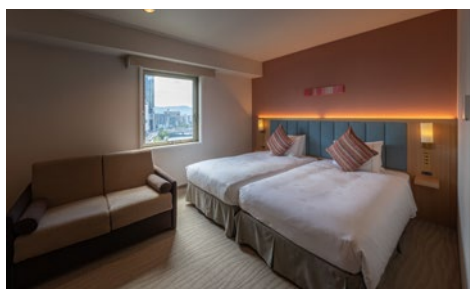
スタンダードシングル / STANDARD SINGLE



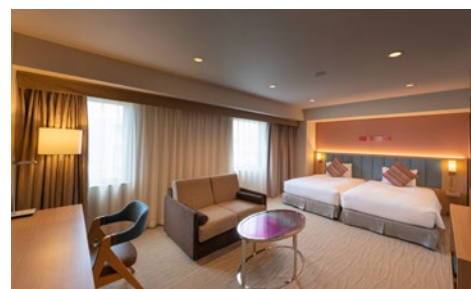
ダブル / DOUBLE



エコノミーツイン / ECONOMY TWIN



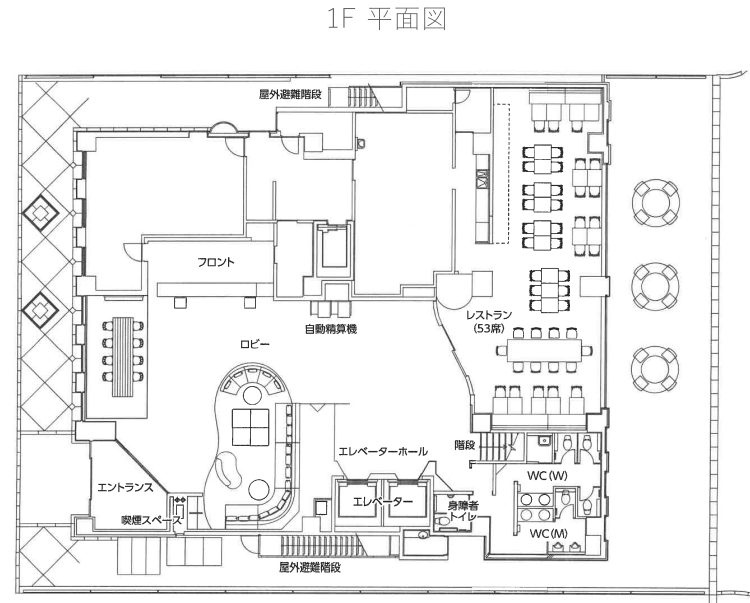
スーペリアツイン / SUPERIOR TWIN



デラックスツイン / DELUXE TWIN



バスルーム / Bath Room



宴会場 「メープル」「オリアンダー」 -2F Banquet "Maple" "Oleander"-

2Fには約100名様までの正餐が可能なメープル (222㎡) と、30~50名様程度のお集りに最適なオリアンダー (81.7㎡)、2つの宴会場を完備しております。
We have two banquet halls on the second floor, the "Maple", which can host dinner for up to about 100 people, the "Oleander" which is perfect for gatherings of about 30~50 people.



宴会場「メープル」 Banquet "Maple"



宴会場「オリアンダー」 Banquet "Oleander"

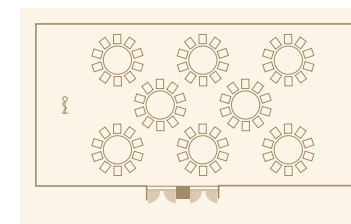


宴会場名 NAME	階数 Floor	面積㎡ SQM	正餐 Dinner	立食 Buffet	スクール Classroom	シアター Theater	利用料金 Fee	<懇親会>		<会議>		<展示会>
								2時間 2 hour	追加1時間 Additional 1 hour	2時間 2 hour	追加1時間 Additional 1 hour	1日 Per day
メープル Maple	2F	222	100	120	144	196	メープル Maple	¥30,000	¥10,000	¥90,000	¥45,000	¥450,000
オリアンダー Oleander	2F	81.7	40	50	28	63	オリアンダー Oleander	¥10,000	¥6,000	¥35,000	¥17,500	¥175,000

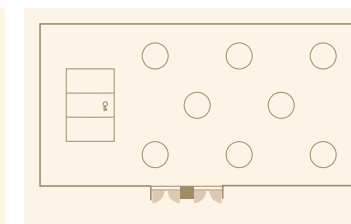
※天井高2.7m

(※消費税込)
(Tax included)

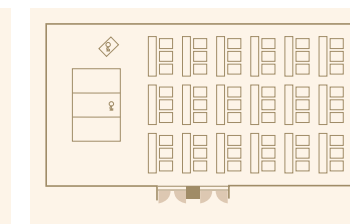
レイアウト例 -Layout example-



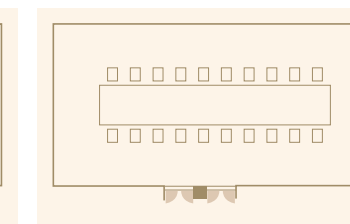
円卓
Banquet



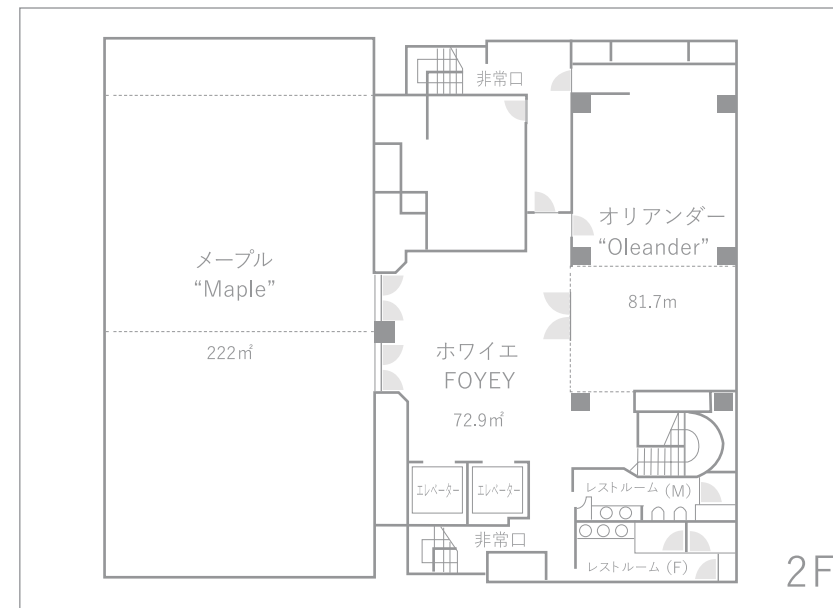
立食ブッフェ
Reception



スクール
Classroom



オリアンダー/一本卓
Oleander/Dinner Party



※画像はイメージです。 All the images shown are for illustrative purpose only.