

# ザ ロイヤルパークホテル 東京羽田

〇〇〇 会議室のご案内 〇〇〇

## 5F ミーティングルーム (60.7 m<sup>2</sup>)

\*パーティションで部屋を分割し半面 (約 30 m<sup>2</sup>) でのご利用も可能

### ■営業時間■

24 時間ご対応可能

### ■ご料金■

	全体利用	半面利用
1 時間	22,000 円	11,000 円
延長 1 時間毎	22,000 円	11,000 円

< 消費税込 >

### ■収容人数■

	全体利用	半面利用
□の字 (2 名掛)	24 名	12 名
□の字 (3 名掛)	36 名	18 名
スクール (2 名掛)	20 名	12 名
スクール (3 名掛)	32 名	18 名
シアター	40 名	20 名



### ■標準設備■

	最大数
会議卓 (W1800mm×D450mm)	12
チェア (座面奥行 600mm)	40
ワイヤレスマイク	2
スクリーン (W1800mm×H1200mm)	2

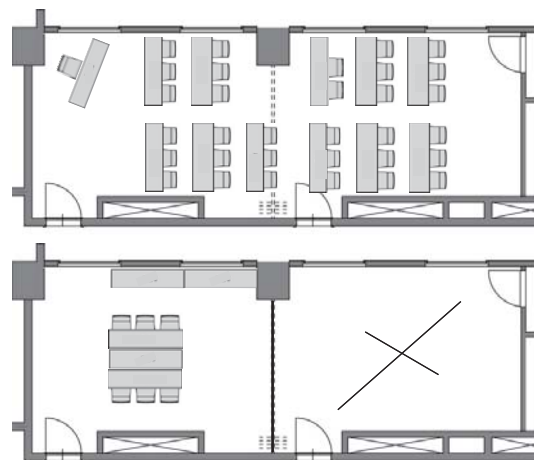
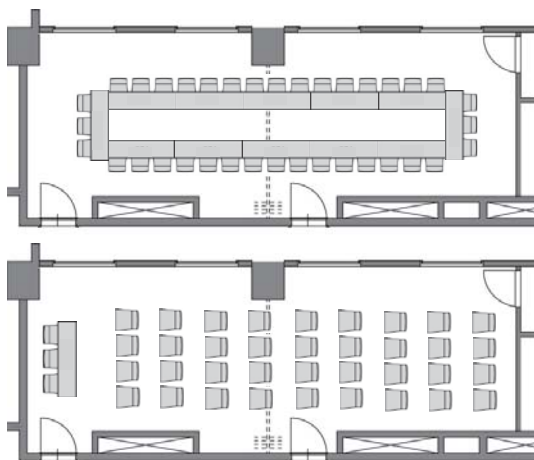
※スクリーンは壁面に固定されています。  
※演台のご用意はございません。

### ■貸し出し備品■

	料金
プロジェクター (EPSON)	22,000 円
ホワイトボード	5,500 円
レーザーポインター	550 円
プロジェクター台	無料
CD プレーヤー	無料

< 消費税込 >

### ■レイアウト例■



### ■キャンセルポリシー■

30 ~ 8 日前	契約料金の 50%
7 ~ 2 日前	契約料金の 80%
前日および当日	契約料金の 100%

### <ご予約・お問合せ>

お気軽にお問合せください。

TEL : 03-6830-1111 (ホテル代表)