

人を、想う力。街を、想う力。

**三菱地所グループ**



2020年1月16日

報道関係各位

(株)ロイヤルパークホテルズアンドリゾーツ

**ロイヤルパークホテルズ**  
2020年3月～2021年春までに  
**多様化する滞在スタイルに合わせて3つのブランドラインの4ホテルを開業**  
各ホテルの開業準備室長が決定！

三菱地所グループの株式会社ロイヤルパークホテルズアンドリゾーツ(本社:東京都千代田区、取締役社長:水村 慎也、以下、「ロイヤルパークホテルズ」)は、国内外で多様化するホテルの利用スタイルに合わせて、2020年3月～2021年春までのおよそ1年間に、新ブランドを含む3ブランド4つのホテルを開業予定です。この度、4ホテルすべての開業準備室に室長が着任しましたことをお知らせいたします。

**【2020年3月16日、ロイヤルパークホテル THE シリーズの最上位ブランド1号店**

**「ザ ロイヤルパークホテル アイコニック 大阪御堂筋」開業予定】**

2019年に実施されたG20や2025年の万博開催が決定し、アジア各国及び全国平均に比べ英国・カナダ・オーストラリアからの訪日客数が伸びている大阪に、洗練された空間と心地よい接客を提供するブランドラインである「アイコニック」1号店が誕生します。

本ホテルが立地する御堂筋は、多くの企業がオフィスを構える大阪経済の中心地です。15階にロビーフロアやレストラン・バーを構え、プライベートはもちろん、ビジネスでも、御堂筋の夜景を眺めながら上質な美しい時間をお過ごしいただけます。



▼ 外観イメージ

総支配人はロイヤルパークホテル(東京・日本橋)などフルサービスホテルでの豊富な勤務経験を持つ越前谷権が就任しております。THE シリーズ初となるエグゼクティブラウンジで、みなさまをお迎えできる日に向け、「アイコニック」なおもてなしを用意しております。



▼ エグゼクティブラウンジイメージ

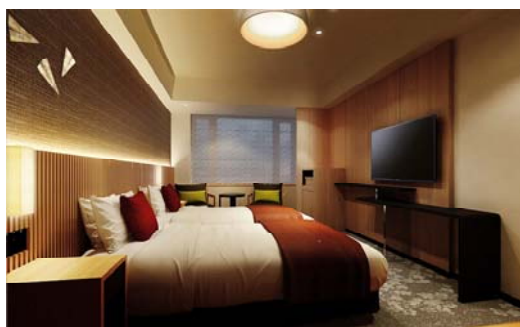


ザ ロイヤルパークホテル  
アイコニック 大阪御堂筋  
開業準備室長 兼 総支配人  
越前谷 権



## 【2020 年秋、新駅「梅小路京都西駅」目の前「ザ ロイヤルパークホテル 京都梅小路」開業】

2020年秋、JR京都駅から1駅の「梅小路京都西」駅の目の前、徒歩約1分の立地に「ザ ロイヤルパークホテル 京都梅小路」の開業を予定しています。公園や水族館など様々な年代の人が楽しめる施設が充実する梅小路エリアは、何度も訪問する機会のある京都ならではの旅のアクセントとして魅力の高い新スポットです。本ホテルでは3名様でのご利用可能な客室を充実させており、ご家族やご友人同士での京都旅を楽しみたい方はもちろん、グループでのご旅行にもぴったりです。その他の特徴として、約100名様を収容可能な宴会場や、京都の街歩きで疲れた身体を癒せる大浴場を備えています。



▼ 客室イメージ



▼ 外観イメージ

開業準備室長には、小林義和(こばやし よしかず)が着任いたします。2007年にプレミアム宿泊主体型ホテルの先駆け、ザ ロイヤルパークホテル 東京汐留に入社後、主に営業スタッフとして旅行代理店を中心とした広域のセールスを担当、2014年国内初のトランジットホテルを有するザ ロイヤルパークホテル 東京羽田の開業に携わり、2015年よりマーケティング課支配人、管理課支配人など幅広い経験を積んでおります。

ザ ロイヤルパークホテル 京都梅小路  
開業準備室長 小林 義和



「今回、開業準備室長に着任するにあたり、「梅小路」の地名が平安京の梅小路通りに由来することを知り、歴史あるこの地においてホテル開業を担当することに身の引き締まる思いです。全国各地を巡った営業の経験を活かし、京都の魅力をお伝えできるホテルにしたいと考えております。」(小林義和のコメント)

## 【旅行者と地元の方が集う場所、ホテルと名のつかないホテル「キャンパス」が、 2021年初めに神戸、2021年春に京都に初登場】

「キャンパスに絵を描くかのごとく、自由に自分色でご利用いただく」という想いを込めたブランド「キャンパス」が、名古屋、銀座、大阪北浜に続き、神戸三宮と、京都二条に開業いたします。

キャンパスのフィロソフィー「FUN(楽しむ)」「LOCAL(地元根付く)」「CONNECT(つながる)」を実現する空間「キャンパスラウンジ」を設け、主要なターゲット層であるミレニアル世代が、旅行者・地元の垣根を越えて気軽にコミュニケーションをとり、イベントをともに楽しむことができる仕掛けをご用意いたします。



**ザ ロイヤルパーク キャンパス 神戸三宮**は、2021 年初め、神戸市営地下鉄「三宮」駅より徒歩約 2 分のにぎわいのあるエリアに開業を予定しています。歴史的にも国内外から感度の高い人々が集まる場所である神戸で、街に暮らす方にも、旅する方にも、気軽に集い何か生まれる「キャンパス」の過ごし場の提供いたします。



開業準備室長には、三浦裕一郎(みうら ゆういちろう)が着任いたします。福岡市内のホテルで 18 年間勤務したのち、2016 年ロイヤルパークホテルズへ入社、『ミシュランガイド福岡・佐賀・長崎 2019 特別版』のホテル格付けにも掲載されたザ ロイヤルパークホテル福岡のフロントで業務に従事、同ホテルフロントチーム支配人を務めました。

ザ ロイヤルパーク キャンパス  
神戸三宮  
開業準備室長 三浦 裕一郎

「観光資源に恵まれた神戸の地で、開業に関わることができて光栄です。生まれも育ちも明るくにぎやかな福岡なので、神戸でも早くとけこみ、街と旅行者をつなぐにぎわいある場を提供してまいりたいと思います。」(三浦裕一郎のコメント)



(上) 外観イメージ (下) 客室イメージ

**ザ ロイヤルパーク キャンパス 京都二条**は、2021 年春開業を予定しています。ホテル目の前となる JR・市営地下鉄二条駅付近には、2 つの大学のキャンパスがあり、近隣にはミレニアル世代の嗜好に合致した施設などができつつあるエリアとなっております。

1 階には、京都のもつ多様性を表現した現代的なデザインのキャンパスラウンジが配置され、ちょっとした仕事を片付けたり、イベントに参加したり、思い思いの時間をお過ごしいただけます。



開業準備室長には、田熊圭(たぐま けい)が着任いたします。2003 年にザ ロイヤルパークホテル 東京汐留に入社後、ゲストサービスとして勤務し、2006 年フロントに異動、フロントスタッフとしてのキャリアを積んだのち 490 室を預かるフロントチーム支配人として宿泊サービスに携わってまいりました。

ザ ロイヤルパーク キャンパス  
京都二条  
開業準備室長 田熊 圭

「京都へ訪問する皆さま、また京都にお住まいの皆さまに、キャンパスというこの楽しいブランド、新しい形のホテルを紹介できることを楽しみにしております。ホテルパーソンとしての経験は 17 年程ですが、京都では新入生の気持ちで毎日勉強させていただき、京都の新しいホテルカルチャーを盛り立てていければと思っております。」(田熊圭のコメント)



(上) 外観イメージ (下) 客室イメージ





■ホテル計画概要（予定）

**ザ ロイヤルパークホテル アイコニック 大阪御堂筋（2020年3月16日開業予定）**

所在地：大阪府中央区平野町4-2-3 オービック御堂筋ビル

施設構成：客室（352室）、レストラン・バー、ジム（2箇所）

敷地面積：55,527㎡（16,797坪）

ホテル延床面積：15,567㎡（4,709坪） ※地下1階、1階、15～25階

構造・規模：鉄骨造（一部鉄筋コンクリート造）、地上25階、地下2階

**ザ ロイヤルパークホテル 京都梅小路（2020年秋開業予定）**

所在地：京都市下京区観喜寺町9番3

施設構成：客室（約250室）、飲食施設、宴会場、大浴場等

敷地面積：3,544.24㎡（約1,072坪）

ホテル延床面積：11,071㎡（約3,349坪）

構造・規模：鉄骨造、地上6階建

**ザ ロイヤルパーク キャンパス 神戸三宮（2021年初め開業予定）**

所在地：神戸市中央区下山手通二丁目3番1～8（地番）

施設構成：客室（170室）、ラウンジ、ジム等

敷地面積：1,023.98㎡（309.75坪）

ホテル延床面積：約6,400㎡（約1,936坪）

構造・規模：鉄骨造、地上12階建

開業時期：2021年初め開業（予定）

**ザ ロイヤルパーク キャンパス 京都二条（2021年春開業予定）**

所在地：京都市中京区西ノ京職司町22番地7他（地番）

施設構成：客室（180室）、ラウンジ、ジム、大浴場等

敷地面積：1,726.70㎡（約522坪）

ホテル延床面積：6,610.24㎡（約1,999坪）

構造・規模：鉄骨造・地上8階建

※記載の情報・パースは2020年1月16日現在のものです。計画が変更になる場合がございます。

※画像は全てイメージです。

※社名・ホテル名は全て現在の名称です。名称変更等により、当時とは異なる場合がございます。

＜本件に関するお問合せ先＞

株式会社ロイヤルパークホテルズアンドリゾーツ

経営企画部 TEL:03-3211-6186 FAX:03-5223-8671



◆ロイヤルパークホテルズ ホテル一覧

ロイヤルパークホテルズは、フルサービス型ホテル及びプレミアム宿泊主体型ホテル「THEシリーズ」を国内 12 か所にて展開しております。今後も新規ホテル出店を進め、チェーン拡大とブランド力の向上を行ってまいります。

名称		客室数	開業時期	
フルサービス型	仙台ロイヤルパークホテル	110 室	1995 年	
	ロイヤルパークホテル(東京・日本橋)	419 室	1989 年	
	横浜ロイヤルパークホテル	603 室	1993 年	
宿泊主体型 THE シリーズ	アイコニック	ザ ロイヤルパークホテル アイコニック 東京汐留※	490 室	2003 年
		ザ ロイヤルパークホテル アイコニック 大阪御堂筋	352 室	2020 年 3 月 16 日 予定
		名古屋栄ホテル計画	約 250 室	2024 年度(予定)
	ロイヤルパーク	ザ ロイヤルパークホテル 東京羽田	313 室	2014 年
		ザ ロイヤルパークホテル 京都三条	172 室	2011 年
		ザ ロイヤルパークホテル 京都四条	127 室	2018 年
		ザ ロイヤルパークホテル 広島リバーサイド	127 室	2018 年
		ザ ロイヤルパークホテル 福岡	174 室	2011 年
		ザ ロイヤルパークホテル 京都梅小路	約 250 室	2020 年秋(予定)
		(仮称)ザ ロイヤルパークホテル 京都烏丸御池	約 200 室	2022 年春(予定)
	キャンパス	ザ ロイヤルパーク キャンパス 銀座8	121 室	2019 年
		ザ ロイヤルパーク キャンパス 名古屋	153 室	2013 年
		ザ ロイヤルパーク キャンパス 大阪北浜	238 室	2019 年
		ザ ロイヤルパーク キャンパス 神戸三宮	170 室	2021 年初め(予定)
		ザ ロイヤルパーク キャンパス 京都二条	180 室	2021 年春(予定)
銀座 6 丁目ホテル計画		約 160 室	2022 年秋(予定)	

※2020 年 4 月 1 日にザ ロイヤルパークホテル 東京汐留よりリブランド予定。

記載の情報は 2020 年 1 月 16 日現在のものです。